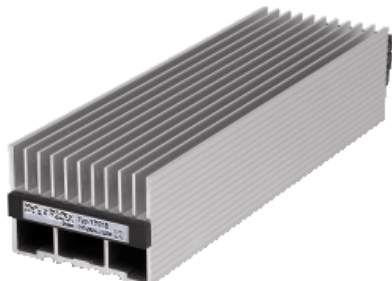


# Технические характеристики продукта

## Характеристики

# NSYCR150WU3

## Резистивный нагреватель 150Вт, 270-420В



### Основные характеристики

Диапазон	ClimaSys
Наименование изделия	ClimaSys CR
Тип устройства или его аксессуаров	Резистивный нагреватель
Диапазон мощности	150 Вт
Входное напряжение	270...420 В переменный ток 50/60 Гц

### Дополнительные характеристики

Рабочее положение	Вертикальный
Рабочая температура окружающей среды	-40...70 °C
Степень защиты IP	IP20
Сертификация продукта	UL VDE
Материал	Экструдированный алюминий для корпус
Высота	300 мм
Ширина	90 мм
Глубина	80 мм
Условия эксплуатации	Требуется электрическая защита Нагреватели должны быть установлены с контроллером температуры Воздухонепроницаемый корпус
Монтаж	Защелками
Монтажная опора	DIN рейка 35 мм

### Экологичность предложения

Директива RoHS (формат даты: YYWW, 2 цифры года и 2 цифры номера недели)	Соответствует - с 0940 - Декларация о соответствии Schneider Electric <a href="#">Декларация о соответствии Schneider Electric</a>
Регламент REACH	Продукт не содержит особо опасных веществ в количествах, превышающее норму. <a href="#">Продукт не содержит особо опасных веществ в количествах, превышающее норму.</a>

## Гарантия на оборудование

---

Период

Срок гарантии на данное оборудование составляет 18 месяцев со дня ввода его в эксплуатацию, что подтверждается соответствующим документом, но не более 24 месяцев с даты поставки

---