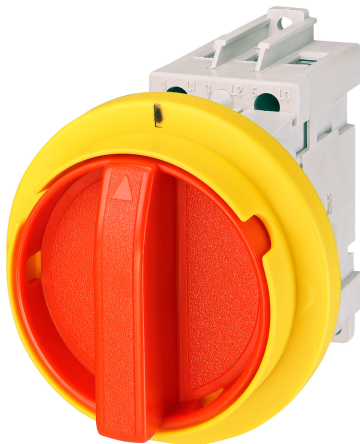


LAS 40 D Y-R



Особенности

Артикул	004661208
Наименование	LAS 40 D Y-R
Вес	.252
Группа	Выключатели нагрузки LAS 16-160A
Назначение	Выключатели нагрузки
Номинальный ток	40
Тип	Монтажа на дверцу шкафа
Количество полюсов	3
Серия	LAS

Веб-страница продукта

Другая документация



[Технические данные](#)



ETIM международная спецификация

Номинальный ток	40
Количество вспомогательных нормально разомкнутых (НО) контактов	
Количество вспомогательных нормально замкнутых (НЗ) контактов	
Номинальный постоянный ток	40A
Количество полюсов	3
Условный номинальный ток короткого замыкания I _q	5,7kA
Степень защиты (IP), передняя сторона	IP65
Количество вспомогательных переключающих контактов	
Взаимоблокирующая	true
Встроенный моторный привод	false
Тип подключения силовой электрической цепи	Frame clamp
Пригоден в качестве устройства аварийной остановки	true
Тип управляющего элемента	Поворотный (с фиксацией)
Пригоден в качестве главного выключателя	true
	kW
Пригоден в качестве предохранительного выключателя	
Пригоден в качестве сервисного выключателя	true

Номинальная мощность в рабочем режиме при АС-23, 400 В	15kW
Подходит для напольного монтажа	
Подходит для фронтального монтажа	true
Подходит для фронтального монтажа в центре	
Подходит для установки в распределительные платы	true
Подходит для промежуточного монтажа	
Максиальное допустимое рабочее напряжение Ue АС	690V
Моторный привод (дополнительно)	false
Напряжение дополнительного расцепителя	false
Конструкция прибора	Built-in device fixed built-in technique

Габаритные размеры

