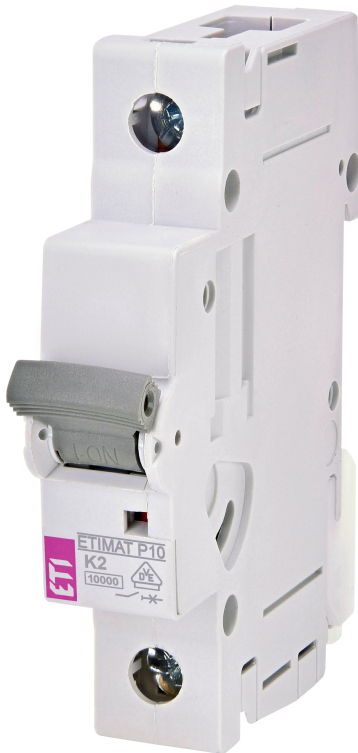


ETIMAT P10 1p K2



Особенности

Артикул	270203107
Наименование	ETIMAT P10 1p K2
Вес	118.83
Группа	Модульные автоматические выключатели и аксессуары
Назначение	Автоматические выключатели
Отключающая способность (кА)	10
Характеристика срабатывания	K
Номинальный ток	2
Количество полюсов	1
Серия	ETIMAT P10 10kA

Веб-страница продукта [🔗](#)

Другая документация



[CE сертификат](#)
[Технические данные](#)
[3D Model](#)



ETIM международная спецификация

Тип напряжения	Прочее
Глубина ниши для монтажа	75mm
Номинальный ток	2 A
Номинальное рабочее напряжение	230V
Частота	50/60Hz
Характеристика срабатывания (кривая тока)	K
Количество полюсов	1
Класс токоограничения	
Категория перенапряжения	
Степень загрязнения	2
Ширина по количеству модулей	
Степень защиты (IP)	IP20
Количество защищенных полюсов	2
Отключение нейтрали	NO
Отключающая способность по EN 60898	10
Подходит для установки заподлицо	yes
Дополнительные аксессуары	yes
Количество полюсов (общее)	1
Rated short-circuit breaking capacity Icn EN 60898 at	kA

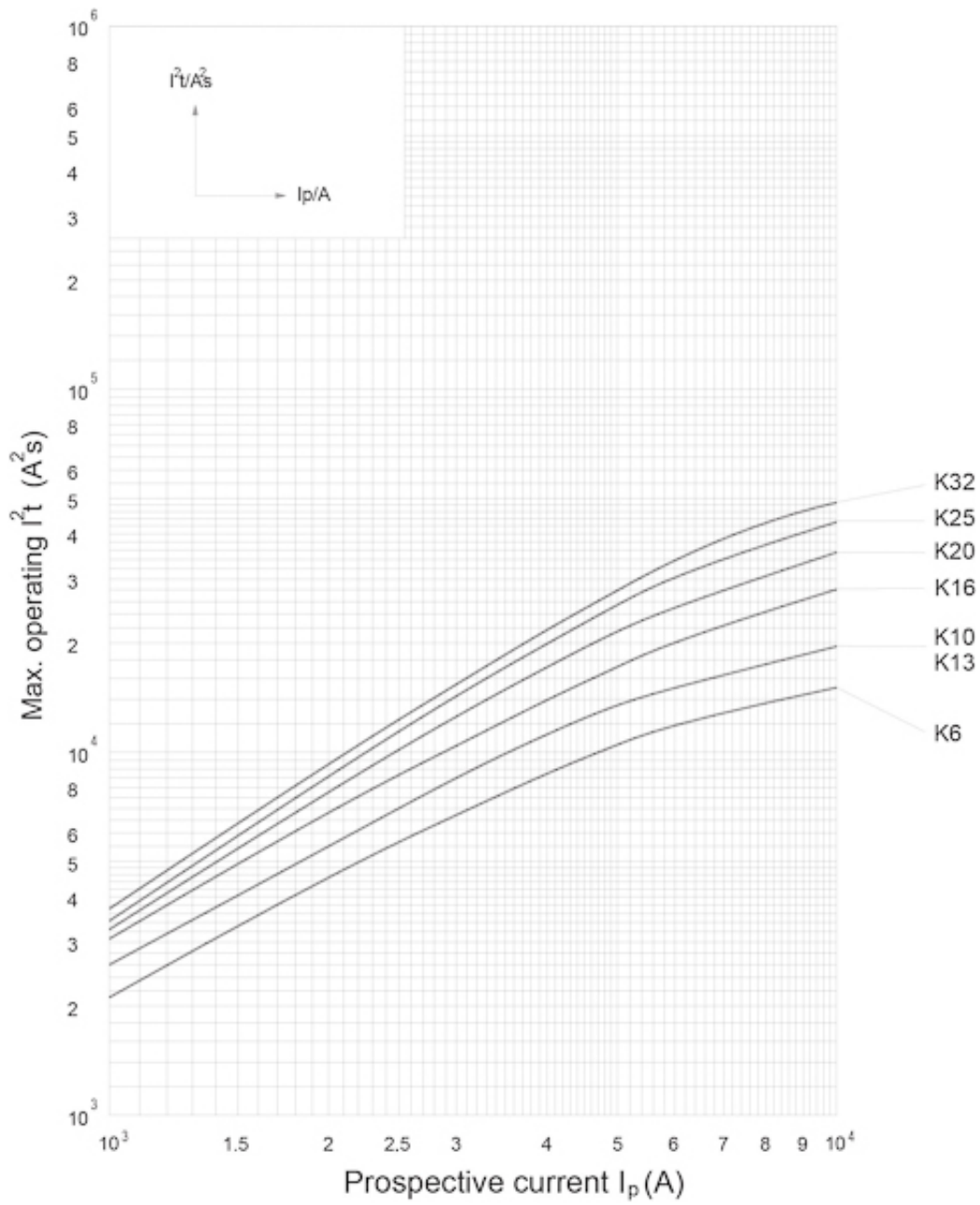
400 V

Rated short-circuit breaking capacity I_{cn} EN 60898 at 230 V kA

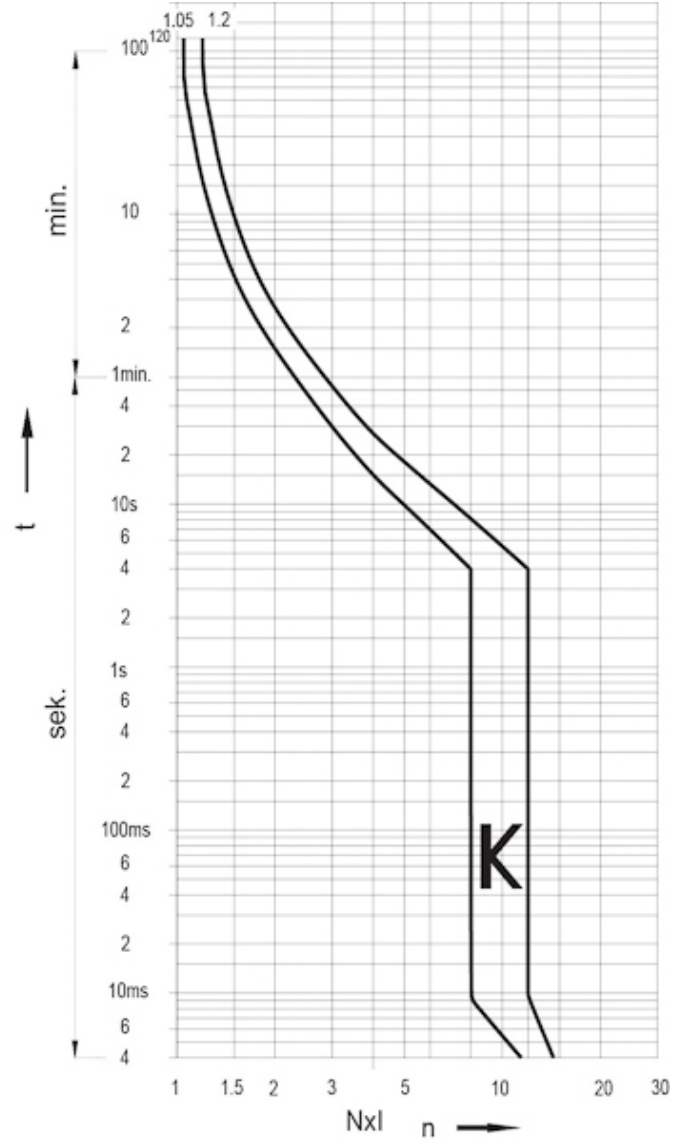
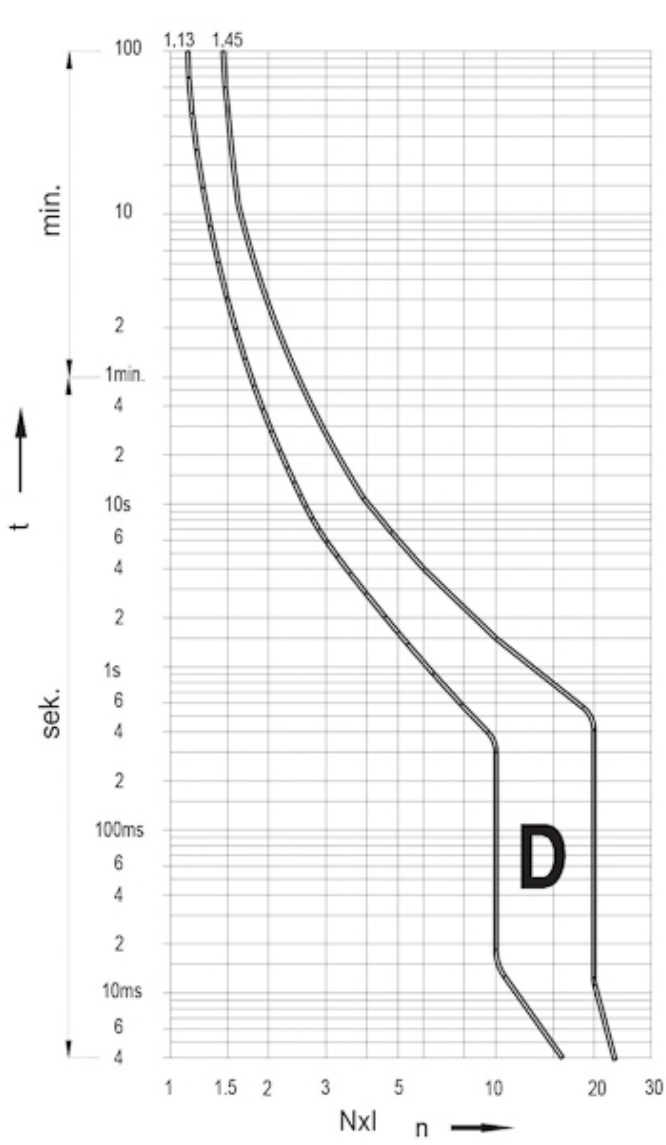
Rated short-circuit breaking capacity I_{cu} IEC 60947-2 at 230 V 10kA

Rated short-circuit breaking capacity I_{cu} IEC 60947-2 at 400 V 10kA

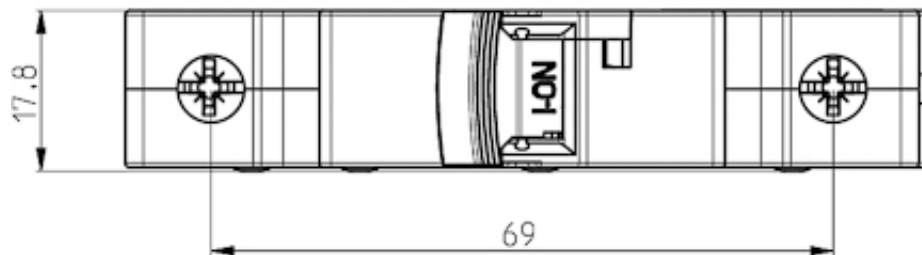
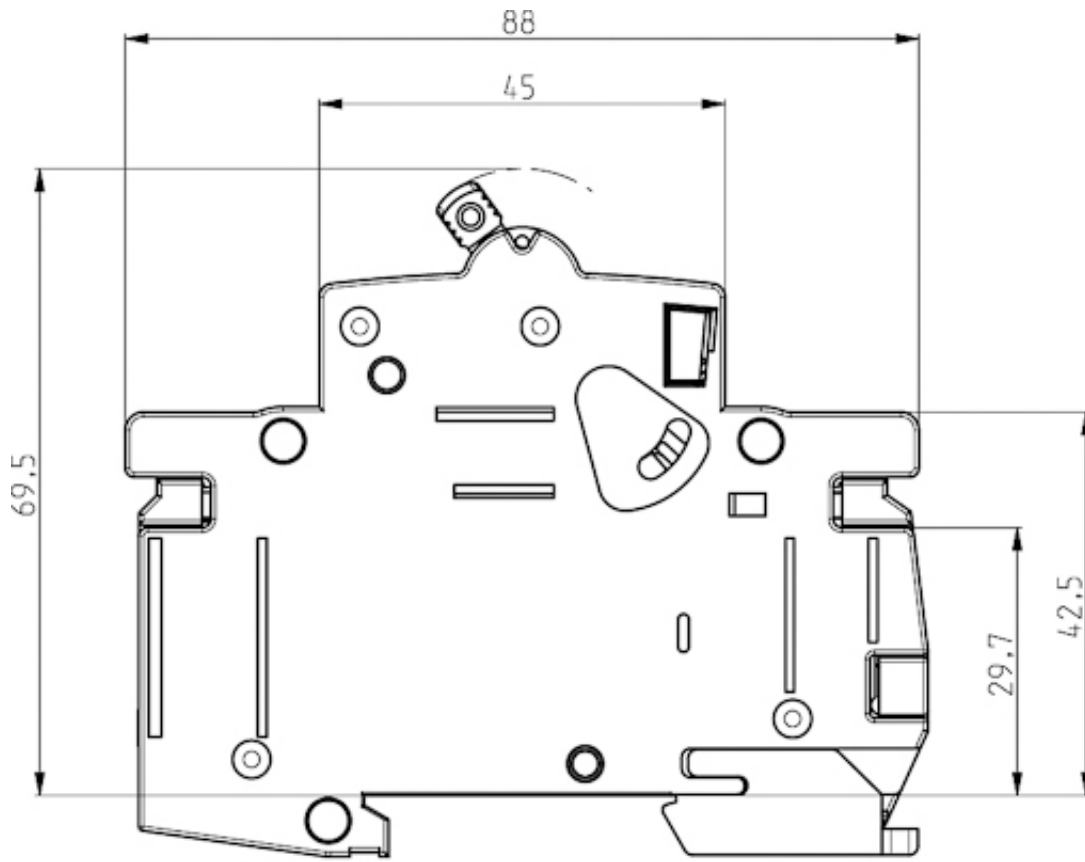
Технические характеристики



Токо - временные характеристики



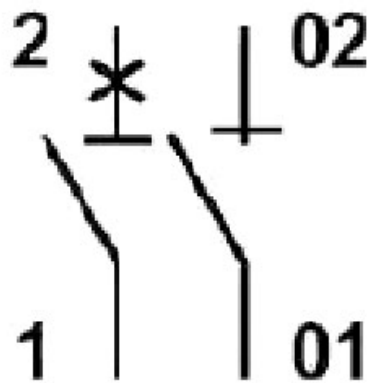
Габаритные размеры



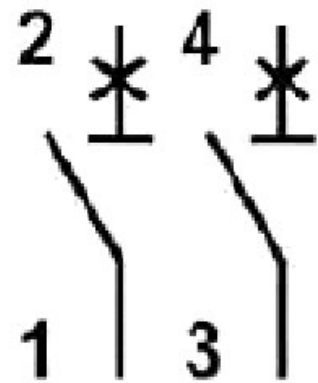
Обозначение/Подключение



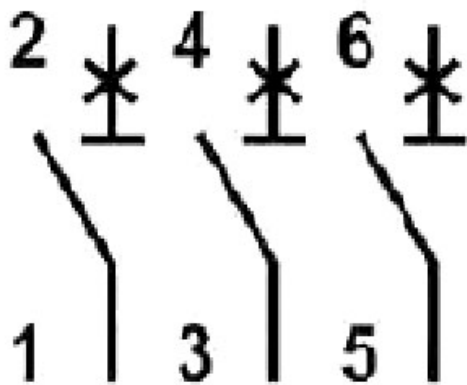
1p



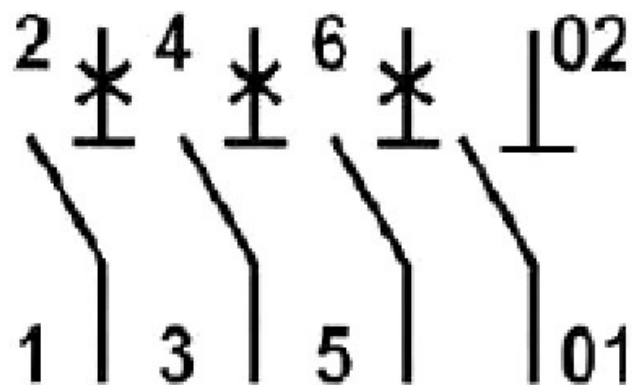
1p+N



2p



3p



3p+N