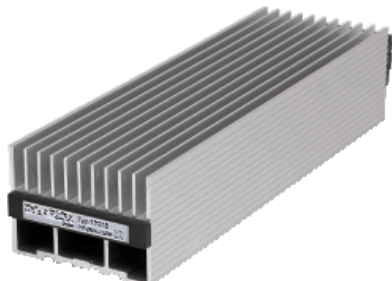


Технические характеристики продукта

Характеристики

NSYCR20WU1

Резистивный нагреватель 20Вт, 12-24В



Основные характеристики

Диапазон	ClimaSys
Наименование изделия	ClimaSys CR
Тип устройства или его аксессуаров	Резистивный нагреватель
Диапазон мощности	20 W
Входное напряжение	12...24 В постоянный ток
Электрическое соединение	Кабель 2 x 0,75 мм ² длина: 300 мм

Дополнительные характеристики

Рабочее положение	Вертикальный
Рабочая температура окружающей среды	-40...70 °C
Степень защиты IP	IP20
Сертификация продукта	UL VDE
Материал	Экструдированный алюминий для корпус
Условия эксплуатации	Требуется электрическая защита Нагреватели должны быть установлены с контроллером температуры Воздухонепроницаемый корпус
Монтаж	Защелками
Монтажная опора	DIN рейка 35 мм

Экологичность предложения

Директива RoHS (формат даты: YYWW, 2 цифры года и 2 цифры номера недели)	Соответствует - с 0940 - Декларация о соответствии Schneider Electric Декларация о соответствии Schneider Electric
Регламент REACh	Продукт не содержит особо опасных веществ в количествах, превышающее норму. Продукт не содержит особо опасных веществ в количествах, превышающее норму.

Гарантия на оборудование

Период	Срок гарантии на данное оборудование составляет 18 месяцев со дня ввода его в эксплуатацию, что подтверждается соответствующим документом, но не более 24 месяцев с даты поставки
--------	---