

Передатчик 4-канальный

FW-RC4AC

Руководство по эксплуатации

F&Wave



ЕВРОАВТОМАТИКА «F&F»

Служба технической поддержки:

РБ г. Лида, ул. Минская, 18А, тел./факс: + 375 (154) 65 72 57, 60 03 80, + 375 (29) 319 43 73, 869 56 06, e-mail: support@fff.by

Управление продаж:

РБ г. Лида, ул. Минская, 18А, тел./факс: + 375 (154) 65 72 56, 60 03 81, + 375 (29) 319 96 22, (33) 622 25 55, e-mail: sales@fff.by

Назначение

Передатчик FW-RC4AC предназначен для дистанционного управления по радиоканалу (Вкл./выкл., диммирование) приемниками (исполнительными устройствами) F&Wave (FW-R1P, FW-R1D, FW-R2D, FW-R2P, FW-D1P, FW-D1D, FW-LED2P, FW-LED2D, FW-STR1P, FW-STR1D, FW-R1P-P, FW-R1D-P, FW-R2D-P, FW-R2P-P, FW-STR1P-P, FW-STR1D-P).

Функциональные особенности

- четырехканальный передатчик с питанием от сети 230 В;
- возможность изменения конфигурации входа S1 и S2 на функцию ON (сценарий «Вкл. ВСЕ») и (или) OFF (сценарий «Выкл. ВСЕ»).

Технические характеристики

| | |
|-----------------------------------|--------------------------------------|
| Напряжение питания, В | 85...265 AC/DC |
| Потребляемая мощность, Вт | |
| - в рабочем режиме | 0,5 |
| - в режиме ожидания | 0,25 |
| Частота радиоканала, МГц | 868 |
| Напряжение на входе управления, В | 85...265 AC/DC |
| Диапазон рабочих температур, °C | -25...+65 |
| Подключение | винтовые зажимы, 2,5 мм ² |
| Степень защиты | IP 20 |
| Тип корпуса | PDT |
| Габариты (ШxВxГ), мм | 48x48x20 |
| Монтаж | в монтажную коробку Ø60 мм |

ВНИМАНИЕ!

Перед подключением изделия к электрической сети (в случае его хранения или транспортировки при низких температурах), для исключения повреждений, вызванных конденсацией влаги, необходимо выдержать изделие в теплом помещении не менее 2-х часов.

ВНИМАНИЕ!

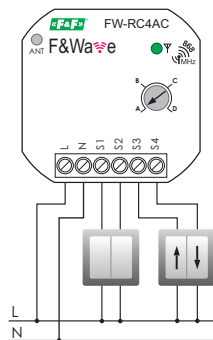
Выход из режима программирования происходит автоматически через 30 секунд ожидания сигнала с передатчика или при коротком нажатии кнопки PROG.



ВНИМАНИЕ

Изделие следует подключать к однофазной сети согласно существующим нормам электробезопасности. Правила подключения описаны в данном руководстве. Работы, связанные с установкой, подключением и регулировкой должны проводиться квалифицированным специалистом после ознакомления с инструкцией по эксплуатации и функциями устройства. Перед началом установки следует убедиться в отсутствии напряжения на подключаемых проводах. Самовольное вскрытие корпуса влечет за собой утрату права на гарантийное обслуживание изделия, а также может стать причиной поражения электрическим током. Изделие должно использоваться по его прямому назначению. По вопросам монтажа и работы устройства обращаться в службу технической поддержки.

Схема подключения

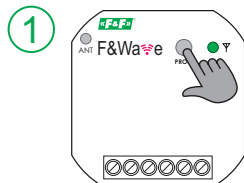


- L – Питание - фаза (L)
- N – Питание - нейтраль (N)
- S1 (ON) – Вход управления канала 1 (Вход «Вкл. ВСЕ»)
- S2 – Вход управления канала 2 (Вход «Выкл. ВСЕ»)
- S3 – Вход управления канала 3
- S4 – Вход управления канала 4

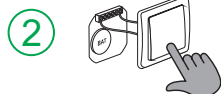
ВНИМАНИЕ!

Управляющий вход не работает с выключателями с подсветкой!

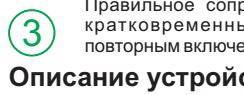
Программирование



После подключения к сети питания приемника (исполнительного устройства F&Wave) нажать и удерживать кнопку PROG до тех пор, пока не включится нагрузка на выходе и погаснет индикатор связи с символом Υ .

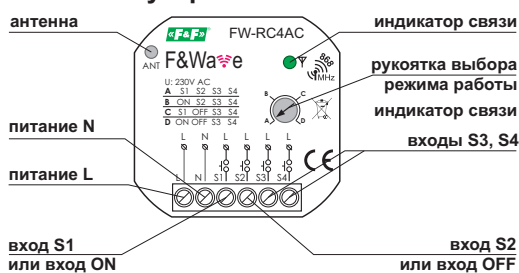


Нажмите желаемую клавишу на выключателе, подключенном к модулю.



Правильное сопряжение будет подтверждено кратковременным отключением выхода и повторным включением индикатора связи.

Описание устройства



вход S1 или вход ON

вход S2 или вход OFF

Удалить привязку передатчика от приемника можно только путем очистки списка всех передатчиков в приемнике. Чтобы очистить список передатчиков, привязанных к приемнику, необходимо нажать кнопку PROG и удерживать ее в течение не менее 10 секунд. Быстрое мигание индикатора связи сигнализирует об очистке памяти приемника.

Управление

Кратковременное нажатие на непосредственно подключенный к входу моностабильный выключатель (без фиксации) включает или выключает нагрузку. Длительное нажатие (более 1 секунды) увеличивает уровень яркости с шагом 10 %, следующее длительное нажатие уменьшает уровень яркости.

Условия эксплуатации

Климатическое исполнение УХЛ4, диапазон рабочих температур от -25 до +65 °C, относительная влажность воздуха до 80 % при 25 °C. Рабочее положение в пространстве – произвольное. Высота над уровнем моря до 2000 м. Окружающая среда – взрывобезопасная, не содержащая пыли в количестве, нарушающем работу реле, а также агрессивных газов и паров в концентрациях, разрушающих металлы и изоляцию. По устойчивости к перенапряжениям и электромагнитным помехам устройство соответствует ГОСТ IEC 60730-1.

Условия реализации и утилизации

Изделия реализуются через дилерскую сеть предприятия. Утилизировать как электронную технику.

Условия транспортировки и хранения

Транспортировка изделия может осуществляться любым видом закрытого транспорта, обеспечивающим сохранение упакованных изделий от механических воздействий и воздействий атмосферных осадков. Хранение изделия должно осуществляться в упаковке производителя в закрытых помещениях с естественной вентиляцией при температуре окружающего воздуха от -50 °C до +50 °C и относительной влажности не более 80 % при температуре +25 °C.

Обслуживание

При техническом обслуживании изделия необходимо соблюдать «Правила техники безопасности и технической эксплуатации электроустановок потребителей». При обнаружении видимых внешних повреждений корпуса изделия дальнейшая его эксплуатация запрещена. Гарантийное обслуживание производится производителем изделия. Послегарантийное обслуживание изделия выполняется производителем по действующим тарифам. Перед отправкой на ремонт изделие должно быть упаковано в заводскую или другую упаковку, исключающую механические повреждения.

Описание системы



F&Wave - это семейство беспроводных радиоуправляемых устройств с диапазоном до 100м*. Приемники поставляются в версии для монтажа на DIN-рейку (корпус 1S) и в коробке для скрытого монтажа Ø60.

Передатчики поставляются как ручные пульты дистанционного управления, самостоятельные настенные кнопки и в варианте для монтажа в скрытой коробке. Приемники повторно передают управляющие сигналы. Устройство, которое получает управляющий сигнал от передатчика, автоматически отправит его дальше, что позволяет увеличить радиус действия пульта дистанционного управления.

* Диапазон до 100 м в открытом пространстве без наличия посторонних факторов. При наличии строительных конструкций и при наличии источников помех (линий электропередач, передатчиков и т.д.) фактический диапазон может быть меньше.

Требование безопасности

Эксплуатация изделия должна осуществляться в соответствии с требованиями, изложенными в руководстве по эксплуатации. Перед установкой необходимо убедиться в отсутствии внешних повреждений устройства. Изделие, имеющее внешние механические повреждения, эксплуатировать запрещается. Не устанавливайте изделие без защиты в местах, где возможно попадание воды или солнечных лучей. Изделие должно устанавливаться и обслуживаться квалифицированным персоналом. При подключении изделия необходимо следовать схеме подключения.

Гарантийные обязательства

Гарантийный срок эксплуатации изделия – 24 месяца с даты продажи.

Срок службы – 10 лет.

При отсутствии даты продажи гарантийный срок исчисляется с даты изготовления.

ООО «Евроавтоматика Фиф» гарантирует ремонт или замену вышедшего из строя изделия при соблюдении правил эксплуатации и отсутствии механических повреждений.

В гарантийный ремонт не принимаются:

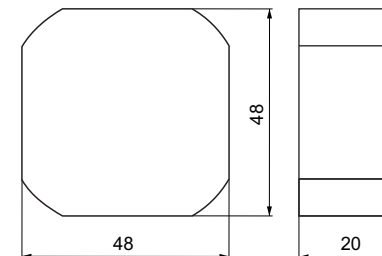
- изделия, предъявленные без паспорта предприятия; изделия, бывшие в негарантийном ремонте;
- изделия, имеющие повреждения механического характера;
- изделия, имеющие повреждения голографической наклейки.

Предприятие изготовитель оставляет за собой право вносить конструктивные изменения в изделия без уведомления потребителя с целью улучшения их качества и не влияющие на технические характеристики и работу изделия.

Комплект поставки

| | |
|----------------------------------|---|
| Передатчик FW-RC4AC..... | 1 |
| Руководство по эксплуатации..... | 1 |
| Упаковка..... | 1 |

Размеры



Драгоценные металлы отсутствуют

Свидетельство о приемке

Передатчик FW-RC4AC изготовлен и принят в соответствии с требованиями действующей технической документации и признан годным к эксплуатации.

| Штамп ОТК | Дата выпуска | Дата продажи |
|-----------|--------------|--------------|
| | | |