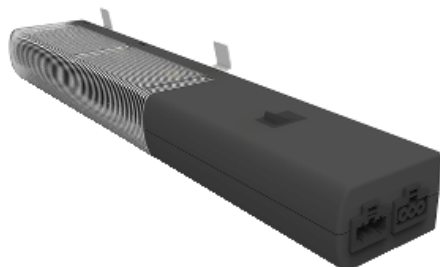


Технические характеристики продукта

Характеристики

NSYLAMLD

СВЕТОДИОДНЫЙ LED СВЕТИЛЬНИК БЕЗ РОЗЕТКИ, С ВЫКЛЮЧАТЕЛЕМ 10Вт 120/230В AC



Основные характеристики

Серия продукта	Розетка для освещения и питания
Категория - аксессуар/отдельная деталь	Комплектующие для освещения
Тип устройства или его аксессуаров	Лампа
Область применения	Универсальный
Состав устройства	1 x lamp 1x фиксаторы
Коэффициент мощности	0,9

Дополнительные характеристики


Стандарт розетки	Без розетки
Номинальная мощность лампы	10 W
[Ue] номинальное рабочее напряжение	230 V AC - 50/60 Hz
Цоколь лампы	Встроенный светодиод
Тип лампы	Светодиод
Способ управления	Встроенный переключатель
Световой поток	640 лм
Цвет температуры	4000 K
Срок службы в часах	25000 ч
Электрическое соединение	Кабель быстроразъемное соединение 3 м not supplied Кабель быстроразъемное соединение 1 м not supplied
Монтажная опора	DIN-рейка Металлические части Кронштейн
Монтаж	Защёлкивание Винты Магнитное крепление
Совместимость серий продукта	Spacial Thalassa
Материал	PC (UL94 V-0)
Длина	372 мм
Высота	63 мм

Ширина	40 мм
Цвет	Черный RAL 9005

Условия эксплуатации

Степень защиты IP	IP20 в соответствии с IEC 60529
Класс электрической изоляции	Класс II
Электромагнитная совместимость	EMC immunity conforming to EN 55015
Стандарты	EN 55015 UL 94 UL 508 A IEC 60598 UL 1598 UL 8750
Рабочая температура окружающей среды	-16...65 °C
Температура окружающей среды при хранении	-10...60 °C

Экологичность предложения

Директива RoHS (формат даты: YYWW, 2 цифры года и 2 цифры номера недели)	Соответствует - с 0940 - Декларация о соответствии Schneider Electric  Декларация о соответствии Schneider Electric
Регламент REACH	Продукт не содержит особо опасных веществ в количествах, превышающее норму. Продукт не содержит особо опасных веществ в количествах, превышающее норму.

Гарантия на оборудование

Период	Срок гарантии на данное оборудование составляет 18 месяцев со дня ввода его в эксплуатацию, что подтверждается соответствующим документом, но не более 24 месяцев с даты поставки
--------	---