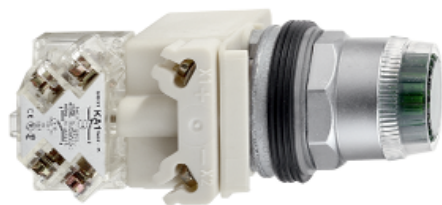


# Технические характеристики продукта

## Характеристики

# 9001K1L35LYAH13

## Кнопка с подсветкой 30мм 24В жел.



### Основные характеристики

Серия продукта	Harmony 9001K
Тип устройства или его аксессуаров	Illuminated push-button
Краткое название устройства	9001K
Тип рукоятки	C возвратом
Параметры управляющего устройства	Желтый потайной без маркировки
Доп. информация для толкателя	Полная окантовка из пластика

### Дополнительные характеристики


Материал окантовки	Хромированный металл
Монтажный диаметр	30 мм
Форма головки сигнального блока	Восьмиугольный
Источник света	Светодиод высокой яркости
Источник света	Светодиодная лампа
Цоколь лампы	BA 9s
Питание блока световой сигнализации	Прямой
[Us] номинальное напряжение сети	24...28 V пер./пост. ток
Тип контактов	1 переключающ.
Присоединения	Винтовой зажим (1 x 0,22...2 x 1,5 мм <sup>2</sup> ) в соответствии с IEC 60947-1
Момент затяжки	0.8 Н-м в соответствии с IEC 60947-1
Форма головки винта	Поперечный перфорированный
Механическая износостойкость	5000000 циклы
Рабочее положение	Любое положение
[Ui] номинальное напряжение изоляции	250 В (степень загрязнения: 3) в соответствии с IEC 60947-1
[Up] номинальное импульсное выдерживаемое напряжение	2.5 кВ в соответствии с IEC 60947-1
Материал контактов	Контакты из серебряного сплава
Работа контактов	Стандарт
Прямое размыкание	Без
????? ? ? ??????? ? ???????	10 А плавкая вставка в соответствии с IEC 60947-5-1

[I <sub>th</sub> ] условный тепловой ток на открытом воздухе	10 A
[I <sub>cm</sub> ] номинальная включающая способность (на к.з.)	<= 12 кА в 600 В (AC-15) 7200 В·А <= 15 кА в 480 В (AC-15) 7200 В·А <= 30 кА в 240 В (AC-15) 7200 В·А <= 60 кА в 120 В AC 50/60Hz (AC-15) 7200 В·А
Номинальная отключающая способность	<= 0.1 кА в 600 В (DC-13) <= 0.27 кА в 250 В (DC-13) <= 0.55 кА в 125 В (DC-13) <= 1.2 кА в 600 В (AC-15) 720 В·А <= 1.5 кА в 480 В (AC-15) 720 В·А <= 3 кА в 240 В (AC-15) 720 В·А <= 6 кА в 120 В AC 50/60Hz (AC-15) 720 В·А
Общая ширина CAD	54 мм
Общая высота CAD	106 мм
Общая высота CAD	42 мм
Масса продукта	0.166 кг
Комплектация изделия	Механизм в сборе

### Условия эксплуатации

Стандарты	EN/IEC 60947-1 EN/IEC 60947-5-1 EN/IEC 60947-5-4 JIS C 4520 JIS C 852 UL 508 CSA C22.2 № 14
Сертификация продукта	NEMA UL 508
Защитное исполнение	TC
Температура окружающей среды при хранении	-40...70 °C
Рабочая температура окружающей среды	-25...70 °C
Виброустойчивость	7 gn (f = 2...500 Гц) в соответствии с IEC 60068-2-6
Ударопрочность	50 gn в соответствии с IEC 60068-2-27
Категория перенапряжения	Класс II в соответствии с IEC 61140
Степень защиты IP	IP66 в соответствии с IEC 60529
Степень защиты NEMA	NEMA 1 NEMA 12 NEMA 13 NEMA 2 NEMA 3 NEMA 3R NEMA 4

### Экологичность предложения

Директива RoHS (формат даты: YYWW, 2 цифры года и 2 цифры номера недели)	Соответствует - с 0921 - Декларация о соответствии Schneider Electric  <a href="#">Декларация о соответствии Schneider Electric</a>
Регламент REACH	Продукт не содержит особо опасных веществ в количествах, превышающее норму. <a href="#">Продукт не содержит особо опасных веществ в количествах, превышающее норму.</a>

### Гарантия на оборудование

Период	Срок гарантии на данное оборудование составляет 18 месяцев со дня ввода его в эксплуатацию, что подтверждается соответствующим документом, но не более 24 месяцев с даты поставки
--------	---