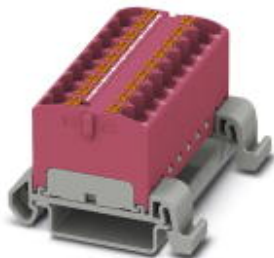


## Распределительный блок - PTFIX 18X4-NS35A PK - 3273719

Обратите внимание на то, что приведенные здесь данные взяты из online-каталога. Полная информация и данные содержатся в документации пользователя. Действуют Общие условия использования для информации, загруженной из интернета. (<http://phoenixcontact.ru/download>)



Распределительный блок, Горизонтально расположенный блок, Блоки можно шунтировать между собой, используя отверстия клеммы. Подходящие перемычки см. в принадлежностях, номинальное напряжение: 800 В, номинальный ток: 32 А, тип подключения: Зажимы Push-in, количество точек подсоединения: 18, сечение: 0,2 мм<sup>2</sup> - 6 мм<sup>2</sup>, AWG: 24 - 10, ширина: 55,4 мм, цвет: розовый, тип монтажа: NS 35/7,5, NS 35/15


### Преимущества для Вас

- ✓ Экономия до 80 % времени благодаря готовым к монтажу блокам без необходимости ручного шунтирования
- ✓ Быстрое подключение проводов благодаря технологии прямого ввода без инструментов push-in
- ✓ Наглядное подключение благодаря исполнению одиннадцати разных цветов
- ✓ Гибкое применение благодаря возможности монтажа на несущую рейку, прямого монтажа или приклеивания
- ✓ Экономия до 50% места на несущей рейке благодаря поперечному монтажу



COMPLETE RoHS

### Коммерческие данные

Упаковочная единица	8 stk
Минимальный объем заказа	8 stk
GTIN	 4 055626 646794
GTIN	4055626646794
Вес/шт. (без упаковки)	22,220 GRM
Примечание	Позаказное производство (возврат невозможен)

### Технические данные

#### Общие сведения

Указание	Указания по эксплуатации Блоки можно шунтировать между собой, используя отверстия клеммы. Подходящие перемычки см. в принадлежностях
Количество ярусов	1
Количество точек подключения	18
Потенциалы	1
Номинальное сечение	4 мм <sup>2</sup>
Цвет	розовый
Изоляционный материал	РА

## Распределительный блок - PTFIX 18X4-NS35A PK - 3273719

### Технические данные

#### Общие сведения

Класс воспламеняемости согласно UL 94	V0
Расчетное импульсное напряжение	6 кВ
Степень загрязнения	3
Категория перенапряжения	III
Группа изоляционного материала	I
Макс. мощность потерь при номинальных условиях	1,02 Вт (значение относится к соединительному блоку и увеличивается в зависимости от распайки выводов)
Температура окружающей среды (при эксплуатации)	-60 °C ... 130 °C
Максимальный ток нагрузки	41 А
Суммарный ток, максимальный	63 А
Номинальный ток I <sub>N</sub>	32 А
Номинальное напряжение U <sub>N</sub>	800 В
Открытая боковая стенка	Нет

#### Размеры

Ширина	55,4 мм
Длина	45,7 мм
Высота NS 35/7,5	30,9 мм

#### Характеристики клемм

Тип подключения	Зажимы Push-in
Длина оголяемой части	10 мм ... 12 мм
Подключение согласно стандарту	МЭК 60947-7-1
Сечение жесткого проводника мин.	0,2 мм <sup>2</sup>
Сечение жесткого проводника макс.	6 мм <sup>2</sup>
Сечение провода AWG мин.	24
Сечение провода AWG макс.	10
Сечение гибкого проводника мин.	0,2 мм <sup>2</sup>
Сечение гибкого проводника макс.	4 мм <sup>2</sup>
Мин. сечение гибкого проводника AWG	24
Сечение гибкого проводника AWG, макс.	12
Сечение гибкого проводника с кабельным наконечником, без пластмассовой втулки, мин.	0,2 мм <sup>2</sup>
Сечение гибкого проводника с кабельным наконечником, без пластмассовой втулки, макс.	4 мм <sup>2</sup>
Сечение гибкого проводника с кабельным наконечником, с пластмассовой втулкой, мин.	0,2 мм <sup>2</sup>
Сечение гибкого проводника с кабельным наконечником, с пластмассовой втулкой, макс.	4 мм <sup>2</sup>
2 гибких провода одинакового сечения, с пластмассовой втулкой TWIN-AEH, мин.	0,5 мм <sup>2</sup>
2 гибких провода одинакового сечения, с пластмассовой втулкой TWIN-AEH, макс.	1 мм <sup>2</sup>
Калиберная пробка	A4

# Распределительный блок - PTFIX 18X4-NS35A PK - 3273719

## Технические данные

### Стандарты и предписания

Подключение согласно стандарту	МЭК 60947-7-1
Класс воспламеняемости согласно UL 94	V0

### Environmental Product Compliance

China RoHS	Период времени для применения по назначению: не ограничен = EFUP-е
	Не содержит опасных веществ, выходящих за пределы пороговых значений

## Сертификаты


### Сертификаты


#### Сертификаты

CSA / UL Recognized / cUL Recognized / EAC / IECEE CB Scheme / cULus Recognized

#### Сертификация для взрывоопасных зон

### Подробности сертификации

CSA		<a href="http://www.csagroup.org/services-industries/product-listing/">http://www.csagroup.org/services-industries/product-listing/</a>	13631
	B	C	
Номинальное напряжение UN	600 В	600 В	
Номинальный ток IN	32 А	32 А	
мм <sup>2</sup> /AWG/kcmil	24-10	24-10	

UL Recognized		<a href="http://database.ul.com/cgi-bin/XYV/template/LISEXT/1FRAME/index.htm">http://database.ul.com/cgi-bin/XYV/template/LISEXT/1FRAME/index.htm</a>	FILE E 60425
	B	C	
Номинальное напряжение UN	600 В	600 В	
Номинальный ток IN	32 А	32 А	
мм <sup>2</sup> /AWG/kcmil	24-10	24-10	

# Распределительный блок - PTFIX 18X4-NS35A PK - 3273719

## Сертификаты

cUL Recognized		<a href="http://database.ul.com/cgi-bin/XYV/template/LISEXT/1FRAME/index.htm">http://database.ul.com/cgi-bin/XYV/template/LISEXT/1FRAME/index.htm</a>	FILE E 60425
	B	C	
Номинальное напряжение UN	600 В	600 В	
Номинальный ток IN	32 А	32 А	
мм <sup>2</sup> /AWG/kcmil	24-10	24-10	

EAC		RU C- DE.AI30.B.01102
-----	--	--------------------------

IECEE CB Scheme		<a href="http://www.iecee.org/">http://www.iecee.org/</a>	DE1-61949
Номинальное напряжение UN	800 В		
Номинальный ток IN	32 А		
мм <sup>2</sup> /AWG/kcmil	0.2-4		

cULus Recognized			
------------------	--	--	--