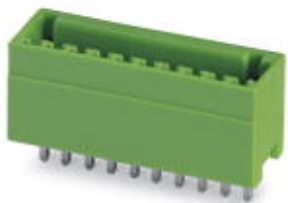


Разъем печатной платы - MCV 0,5/ 9-G-2,5 - 1881626

Обратите внимание на то, что приведенные здесь данные взяты из online-каталога. Полная информация и данные содержатся в документации пользователя. Действуют Общие условия использования для информации, загруженной из интернета. (<http://phoenixcontact.ru/download>)

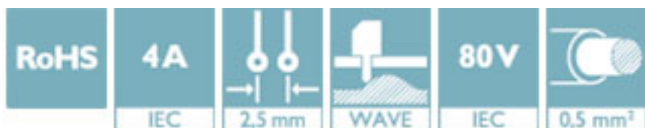


Корпусная часть для печатных плат, номинальный ток: 4 А, расчетное напряжение (III/2): 160 В, полюсов: 9, размер шага: 2,5 мм, цвет: зеленый, поверхность контакта: олово, монтаж: Пайка волной припоя


На рисунке показан 10-контактный вариант изделия

Преимущества для Вас

- ✓ Известный принцип монтажа обеспечивает возможность применения во всем мире
- ✓ Вертикальное подключение обеспечивает многорядное расположение на печатной плате



Коммерческие данные

Упаковочная единица	50 stk
Минимальный объем заказа	50 stk
GTIN	 4 017918 156862
GTIN	4017918156862
Вес/шт. (без упаковки)	1,690 GRM

Технические данные

Размеры

Длина [l]	8,1 мм
Ширина	24,7 мм
Размер шага	2,5 мм
Размер а	20 мм
Ширина [w]	24,7 мм
Высота [h]	13,6 мм
Высота	10,1 мм
Длина штыря под пайку	3,5 мм
Размеры штыря	0,8 x 0,8 мм
Длина	8,1 мм

Разъем печатной платы - MCV 0,5/ 9-G-2,5 - 1881626

Технические данные

Общие сведения

Серия изделий	MCV 0,5/...-G
Группа изоляционного материала	I
Расчетное импульсное напряжение (III/3)	1,5 кВ
Расчетное импульсное напряжение (III/2)	2,5 кВ
Расчетное импульсное напряжение (II/2)	2,5 кВ
Расчетное напряжение (III/3)	80 В
Расчетное напряжение (III/2)	160 В
Расчетное напряжение (II/2)	320 В
Подключение согласно стандарту	EN-VDE
Номинальный ток I _N	4 А
Максимальный ток нагрузки	4 А
Изоляционный материал	PA
Класс воспламеняемости согласно UL 94	V0
Цвет	зеленый
Полюсов	9

Стандарты и предписания

Подключение согласно стандарту	EN-VDE
	CUL
Класс воспламеняемости согласно UL 94	V0

Environmental Product Compliance

China RoHS	Период времени для применения по назначению: не ограничен = EFUP-e
	Не содержит опасных веществ, выходящих за пределы пороговых значений

Сертификаты

Сертификаты

Сертификаты

CCA / IEC/CE CB Scheme / VDE Gutachten mit Fertigungsüberwachung / EAC / cULus Recognized

Сертификация для взрывоопасных зон


Подробности сертификации


CCA	CCA/ DE1 34250
Номинальное напряжение UN	80 В


Разъем печатной платы - MCV 0,5/ 9-G-2,5 - 1881626


Сертификаты

Номинальный ток IN	4 A
--------------------	-----

IECEE CB Scheme		http://www.iecee.org/	DE1-56068-B1B2
Номинальное напряжение UN	80 В		
Номинальный ток IN	4 A		

VDE Gutachten mit Fertigungsüberwachung		http://www2.vde.com/de/Institut/Online-Service/VDE-gepruefteProdukte/Seiten/Online-Suche.aspx	40013394
Номинальное напряжение UN	80 В		
Номинальный ток IN	4 A		

EAC		B.01742
-----	---	---------

cULus Recognized		http://database.ul.com/cgi-bin/XYV/template/LISEXT/1FRAME/index.htm	E60425-19930913
Номинальное напряжение UN	125 В		
Номинальный ток IN	4 A		