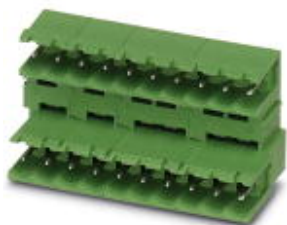


## Разъем печатной платы - MDSTB 2,5/ 3-G BK - 1762101

Обратите внимание на то, что приведенные здесь данные взяты из online-каталога. Полная информация и данные содержатся в документации пользователя. Действуют Общие условия использования для информации, загруженной из интернета. (<http://phoenixcontact.ru/download>)

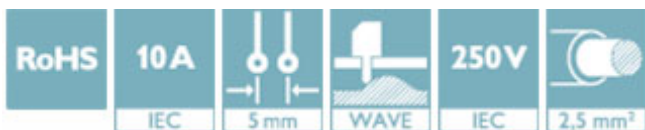


Корпусная часть для печатных плат, номинальный ток: 10 А, расчетное напряжение (III/2): 320 В, полюсов: 3, размер шага: 5 мм, цвет: черный, поверхность контакта: олово, монтаж: Пайка волной припоя

На рисунке показан 10-полюсный вариант с 20 контактами

### Преимущества для Вас

- Наивысшая гибкость в процессе проектирования устройств — разъем на плату для штекерных разъемов с различными технологиями подключения
- Простота замены печатных плат благодаря штекерным блокам
- Известный принцип монтажа обеспечивает возможность применения во всем мире
- Подсоединение проводников на нескольких ярусах обеспечивает высокую плотность контактов



### Коммерческие данные

Упаковочная единица	50 stk
Минимальный объем заказа	50 stk
GTIN	
GTIN	4017918225216
Вес/шт. (без упаковки)	3,900 GRM
Примечание	Позаказное производство (возврат невозможен)

### Технические данные

#### Размеры

Длина [ l ]	22,1 мм
Ширина	17,5 мм
Размер шага	5 мм
Размер a	10 мм
Ширина [ w ]	17,5 мм
Высота [ h ]	27,2 мм
Высота	24 мм

# Разъем печатной платы - MDSTB 2,5/ 3-G BK - 1762101

## Технические данные

### Размеры

Длина штыря под пайку	3,2 мм
Размеры штыря	1 x 1 мм
Длина	22,1 мм

### Общие сведения

Серия изделий	MDSTB 2,5/..-G
Расчетное напряжение (III/3)	250 В
Подключение согласно стандарту	EN-VDE
Номинальный ток I <sub>N</sub>	10 А
Цвет	черный
Полюсов	3

### Стандарты и предписания

Подключение согласно стандарту	EN-VDE
	CSA

### Environmental Product Compliance

China RoHS	Период времени для применения по назначению: не ограничен = EFUP-е
	Не содержит опасных веществ, выходящих за пределы пороговых значений

## Сертификаты


### Сертификаты

#### Сертификаты

CSA / IECEx CB Scheme / VDE Gutachten mit Fertigungsüberwachung / EAC / cULus Recognized

#### Сертификация для взрывоопасных зон

### Подробности сертификации

CSA		<a href="http://www.csagroup.org/services-industries/product-listing/">http://www.csagroup.org/services-industries/product-listing/</a>	LR13631-2585950
	D	B	
Номинальное напряжение UN	300 В	300 В	
Номинальный ток IN	15 А	15 А	

# Разъем печатной платы - MDSTB 2,5/ 3-G BK - 1762101

## Сертификаты

IECEE CB Scheme		<a href="http://www.iecee.org/">http://www.iecee.org/</a>	DE1-58978-B1B2
Номинальное напряжение UN		250 В	
Номинальный ток IN		10 А	

VDE Gutachten mit Fertigungsüberwachung		<a href="http://www2.vde.com/de/Institut/Online-Service/VDE-gepruefteProdukte/Seiten/Online-Suche.aspx">http://www2.vde.com/de/Institut/Online-Service/VDE-gepruefteProdukte/Seiten/Online-Suche.aspx</a>	40004701
Номинальное напряжение UN		250 В	
Номинальный ток IN		10 А	

EAC		B.01742
-----	--	---------

cULus Recognized		<a href="http://database.ul.com/cgi-bin/XYV/template/LISEXT/1FRAME/index.htm">http://database.ul.com/cgi-bin/XYV/template/LISEXT/1FRAME/index.htm</a>	E60425-19931011
	D	B	
Номинальное напряжение UN	300 В	300 В	
Номинальный ток IN	10 А	15 А	