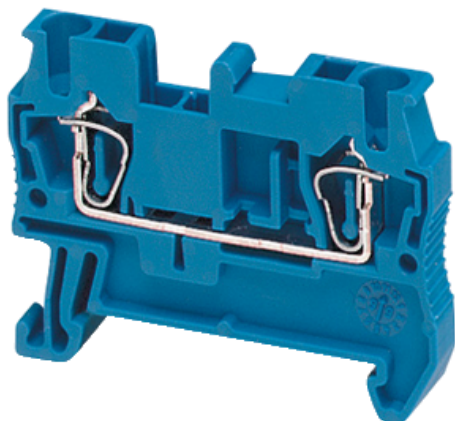


Технические характеристики продукта

Характеристики

NSYTRR22BL

Lineryg проходной клеммный блок - 2.5мм² 24A
1-уровневый 1x1 пружинный - синий



Основные характеристики

Диапазон	Lineryg
Наименование изделия	Lineryg TR
Тип устройства или его аксессуаров	Клеммная коробка
Краткое название устройства	TRR
Категория - аксессуар/отдельная деталь	Аксессуары присоединений
Тип клеммного блока	Проходное соединение
Уровень клеммного блока	1
Исполнение выключателя	Защелкивающийся
Номинальн. сечение	2.5 мм ²
Длина	48.5 мм
Цвет	Синий
Количество в одном комплекте	Комплект из 50 шт.

Дополнительные характеристики

Ширина	5.2 мм
Высота	36.5 мм
Присоединения	1x пружинный зажим : со стороны источника питания 1x пружинный зажим : верхние
Кол-во зажимов	2
Тип присоединения	Верхний
Кол-во входов для измерения	2
Сечение кабеля	0.08...2.5 мм ² , гибкий без наконечника 0,08...4 мм ² , жесткий кабель с кабельным наконечником 0.2...2.5 мм ² , flexible with cable end 0,08...4 мм ² , жесткий кабель без наконечника
Длина зачистки проводов	10 мм
Тип инструмента	Соединение : отвёртка с плоским жалом Разъединитель : отвёртка с плоским жалом

[Ue] номинальное рабочее напряжение	600 В CSA 600 В cURus 800 В в соответствии с EN/IEC 60947-7-1
[In] номинальный ток	24 А в соответствии с EN/IEC 60947-7-1 20 А CSA 20 А cURus
Материал	Полиамид 6/6 (изолированный корпус) Copper alloy (connector and screw) Copper alloy (commoning link) Chromium-nickel steel (spring)
Потери в диэлектрике	0.01 при 1 МГц в соответствии с IEC 60250 0.01 при 1 МГц в соответствии с VDE 0303-T4
Диэлектрическая постоянная	3.7 при 1 МГц
Удельное сопротивление	10000 МОм·м в соответствии с IEC 60093 10000 МОм·м в соответствии с VDE 0303-T30
Поверхностное сопротивление	1000 GΩ в соответствии с IEC 60093 1000 GΩ в соответствии с VDE 0303-T30
Сопротивление току утечки	500 CTI (> 400 кВ) в соответствии с IEC 60093 500 CTI (> 400 кВ) в соответствии с VDE 0303-T30
Огнестойкость	V0, толщина 0.8 мм в соответствии с UL 94
Масса продукта	5.6 г
Совместимость серий продукта	Prisma - G Prisma - P Pragma Prisma - PH Prisma - Pack Spacial KAedra TeSys
Совместимость изделий	Шкафы Spacial

Условия эксплуатации

Сертификация продукта	ATEX CSA cURus DNV GL LR VDE IEC-Ex EAC
Электрическая прочность изоляции	1000 В в соответствии с IEC 60243-1
Рабочая температура окружающей среды	-40...130 °C в соответствии с IEC 60216-1 -40...130 °C в соответствии с VDE 0304-T21

Экологичность предложения

Соответствие экологическому статусу	Продукт категории Green Premium
Директива RoHS (формат даты: YYWW, 2 цифры года и 2 цифры номера недели)	Соответствует - с 1052 - Декларация о соответствии Schneider Electric Декларация о соответствии Schneider Electric
Регламент REACh	Продукт не содержит особо опасных веществ в количествах, превышающее норму. Продукт не содержит особо опасных веществ в количествах, превышающее норму.
Экологический профиль продукта	Доступно Экологический профиль продукта
Инструкция по утилизации продукта	Не требует специальных действий для утилизации

Гарантия на оборудование

Период	Срок гарантии на данное оборудование составляет 18 месяцев со дня ввода его в эксплуатацию, что подтверждается соответствующим документом, но не более 24 месяцев с даты поставки
--------	---