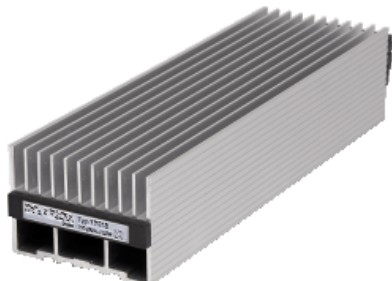


# Технические характеристики продукта

## Характеристики

# NSYCR100WU1

## Резистивный нагреватель 100Вт, 12-24В



### Основные характеристики

Диапазон	ClimaSys
Наименование изделия	ClimaSys CR
Тип устройства или его аксессуаров	Резистивный нагреватель
Диапазон мощности	90 W
Входное напряжение	12...24 В постоянный ток

### Дополнительные характеристики

Рабочее положение	Вертикальный
Рабочая температура окружающей среды	-40...70 °C
Степень защиты IP	IP20
Сертификация продукта	UL VDE
Материал	Экструдированный алюминий для корпус
Условия эксплуатации	Требуется электрическая защита Нагреватели должны быть установлены с контроллером температуры Воздухонепроницаемый корпус
Монтаж	Защелками
Монтажная опора	DIN рейка 35 мм

### Экологичность предложения

Директива RoHS (формат даты: YYWW, 2 цифры года и 2 цифры номера недели)	Соответствует - с 0940 - Декларация о соответствии Schneider Electric <a href="#">Декларация о соответствии Schneider Electric</a>
Регламент REACH	Продукт не содержит особо опасных веществ в количествах, превышающее норму. Продукт не содержит особо опасных веществ в количествах, превышающее норму.

### Гарантия на оборудование

Период	Срок гарантии на данное оборудование составляет 18 месяцев со дня ввода его в эксплуатацию, что подтверждается соответствующим документом, но не более 24 месяцев с даты поставки
--------	---