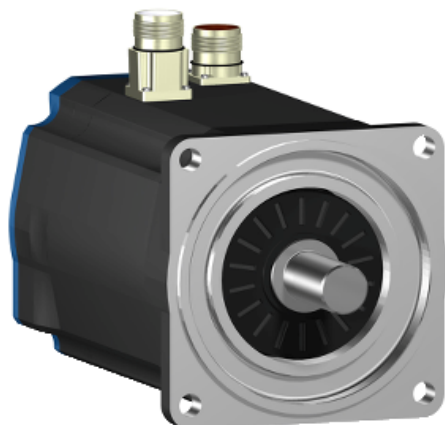


# Технические характеристики продукта

## Характеристики

# BSH1004T12A1A

## Двигатель BSH 100mm 9,3Нм IP40 шпонка



### Основные характеристики


Тип устройства или его аксессуаров	Серводвигатель
Краткое название устройства	BSH
Максимальная механическая скорость	6000 об/мин
Непрерывный крутящий момент	9.31 Н-м для LXM15MD40N4 в 230 В трехфазный 8.18 Н-м для LXM15LD28M3 в 230 В трехфазный
Пиковый пусковой момент	15.7 Н-м для LXM15LD28M3 в 230 В трехфазный 21.04 Н-м для LXM15MD40N4 в 230 В трехфазный
Номинальная выходная мощность	2500 Вт для LXM15LD28M3 в 230 В трехфазный 2500 Вт для LXM15MD40N4 в 230 В трехфазный
Номинальный вращательный момент	7 Н-м для LXM15LD28M3 в 230 В трехфазный 7 Н-м для LXM15MD40N4 в 230 В трехфазный
Номинальная скорость	3500 об/мин. для LXM15LD28M3 в 230 В трехфазный 3500 об/мин. для LXM15MD40N4 в 230 В трехфазный
Совместимость продукта	LXM15LD28M3 в 230 V AC 50/60Hz трехфазный LXM15MD40N4 в 230 V AC 50/60Hz трехфазный
Конец вала	С шпоночным пазом
Степень защиты IP	IP50 (в базовой комплектации)
Разрешение обратной связи по сигналу скорости	131072 точек/оборот x 4096 оборотов
Тормоз	Без
Монтажная опора	Фланец, соответствующий международному стандарту
Электрическое соединение	Прямые разъемы

### Дополнительные характеристики

Совместимость серий продукта	Lexium 15
[Us] номинальное напряжение питания	480 В
Число фаз сети	Трехфазный
Длительный ток при заторможенном роторе	12.7 А

Долговременная мощность	3.64 Вт
Макс. ток I <sub>rms</sub>	61 А для LXM15MD40N4 34.8 А для LXM15LD28M3
Максимальный постоянный ток	66.3 А
Второй вал	Без конца второго вала
Диаметр вала	24 мм
Длина вала	50 мм
Ширина ключа	40 мм
Тип обратной связи	Многооборотный SinCos Hiperface
Размер фланца двигателя	100 мм
Кол-во выхлопных труб двигателя:	4
Постоянный момент	1.62 Н·м/А при 120 °С 0.86 Н·м/А при 120 °С
Константа противо-ЭДС	103 В на 1000 об/мин в 120 °С 50 В на 1000 об/мин в 120 °С
Кол-во полюсов двигателя	8
Инерция ротора	4.22 кг·см <sup>2</sup>
Активное сопротивление статора	1.81 Ом в 20 °С
Индуктивность статора	13 мГн в 20 °С 2.9 мГн в 20 °С
Постоянная времени статора	6.44 мс в 20 °С 7.18 мс в 20 °С
Максимальная радиальная сила F <sub>r</sub>	1070 Н в 1000 об/мин 740 Н в 3000 об/мин 850 Н в 2000 об/мин
Максимальная осевая сила F <sub>a</sub>	0,2 x F <sub>r</sub>
Тип охлаждения	Естественная конвекция
Длина	276.5 мм
Диаметр центрирующего кольца	95 мм
Глубина центрирующего кольца	3.5 мм
Количество монтажных отверстий	4
Диаметр монтажных отверстий	9 мм
Диаметр окружности монтажных отверстий	115 мм
Масса продукта	9.2 кг

## Экологичность предложения

Соответствие экологическому статусу	Продукт категории Green Premium
Директива RoHS (формат даты: YYWW, 2 цифры года и 2 цифры номера недели)	Соответствует - с 1018 - Декларация о соответствии Schneider Electric  <a href="#">Декларация о соответствии Schneider Electric</a>
Регламент REACH	Продукт не содержит особо опасных веществ в количествах, превышающее норму. <a href="#">Продукт не содержит особо опасных веществ в количествах, превышающее норму.</a>
Экологический профиль продукта	Доступно
Инструкция по утилизации продукта	Не требует специальных действий для утилизации

## Гарантия на оборудование

Период	Срок гарантии на данное оборудование составляет 18 месяцев со дня ввода его в эксплуатацию, что подтверждается соответствующим документом, но не более 24 месяцев с даты поставки
--------	---