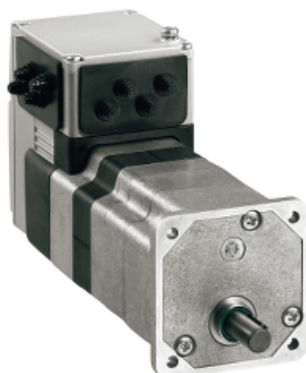


Технические характеристики продукта

Характеристики

ILE2P662PB1A0

Компактный сервопривод Lexium ILE, ETH



Основные характеристики

Серия продукта	Встроенный привод Lexium
Тип устройства или его аксессуаров	Встроенный привод управления перемещением
Краткое название устройства	ILE
Тип двигателя	Бесщёточный двигатель пост. тока
Кол-во полюсов двигателя	6
Число фаз сети	Однофазный
[Us] номинальное напряжение питания	24 В 48 В
Тип сети	Постоянный ток
Интерфейс связи	Интегрированный Ethernet Powerlink
Длина	140 мм
Тип обмотки	Средняя скорость вращения и среднего крутящего момента
Электрическое соединение	Разъем печатной платы
Тормоз	Без
Тип зубчатой передачи	Без
Передаточное число	1:1
Номинальная скорость	3100 об/мин. в 24 В 5000 об/мин. в 48 В
Номинальный вращательный момент	0.5 Н-м при 24 В 0.5 Н-м при 48 В

Дополнительные характеристики

Скорость передачи	100 Мбит
Монтажная опора	Фланец
Размер фланца двигателя	66 мм
Кол-во выхлопных труб двигателя:	2
Диаметр центрирующего кольца	40 мм
Глубина центрирующего кольца	2 мм
Количество монтажных отверстий	4

Диаметр монтажных отверстий	4.4 мм
Диаметр окружности монтажных отверстий	73.54 мм
Тип обратной связи	Энкодер BLDC
Конец вала	Без пазов
Второй вал	Без конца второго вала
Диаметр вала	8 мм
Длина вала	25 мм
Пределы напряжения питания	18...55.2 В
Потребляемый ток	7000 мА (пиковый) 5500 мА (максимальный длительно допустимый)
Соответствующий номинал предохранителя	16 А
Интерфейс для конфигурирования при вводе в эксплуатацию	RS485 Modbus TCP (9,6, 19,2 и 38, кбод)
Тип вх/вых.	4 сигнала (каждый используется как входной или выходной)
Предельный уровень коммутации напряжения в состоянии 0	-3...4.5 В
Предельный уровень коммутации напряжения в состоянии 1	15...30 В
Ток дискретного входа	<= 10 мА при 24 В вкл./STO_A для защищенный вход <= 3 мА при 24 В вкл./STO_B для защищенный вход 2 мА при 24 В для сигнальный интерфейс 24 В
Напряжение дискретного выхода	23...25 В
Макс. коммутируемый ток	100 мА на выход 200 мА общий
Типы реализуемых защит	Перегрузка по выходному напряжению Защитное отключение двигателя при превышение вращательного момента Короткое замыкание на выходе
Потребляемый ток	Питание: 7 А, 48 В Питание: 0.1 А, отключенная ступень регулирования мощности Питание: 9.5 А, 24 В
Номинальная выходная мощность	162 Вт при 24 В 262 Вт при 48 В
Пиковый пусковой момент	0.8 Н·м при 48 В 0.8 Н·м при 24 В
Непрерывный крутящий момент	0.54 Н·м
Момент трогания	0.106 Н·м
Разрешающая способность обратной связи по скорости	12 точка/оборот
Погрешность	+/- 0,5 °
Инерция ротора	0.34 кг·см ²
Максимальная механическая скорость	5000 об/мин 7000 об/мин
Максимальная радиальная сила F _r	80 N
Максимальная осевая сила F _a	30 N (сила сжатия) 30 N (усилие растяжения)
Срок службы в часах	20000 гн от подшипник :
Маркировка	CE
Тип охлаждения	Естественная конвекция
Масса продукта	1.75 кг

Условия эксплуатации

Стандарты	EN 50347 EN 61800-3 :2001, среда 2 EN 61800-3: 2001-02 EN/IEC 50178 EN/IEC 61800-3 МЭК 60072-1 МЭК 61800-3, ред. 2
-----------	--

Сертификация продукта	CUL TÜV UL
Рабочая температура окружающей среды	0...40 °C без ухудшения номинальных значений > 40...55 °C с уменьшением номинальной мощности на 2 % на каждый дополнительный °C
Допустимая температура воздуха вокруг устройства	105 °C (усилитель мощности) 110 °C (двигатель)
Температура окружающей среды при хранении	-25...70 °C
Рабочая высота	<= 1000 м без ухудшения номинальных значений
Относительная влажность	15...85 % без образования конденсата
Виброустойчивость	20 m/s ² (f = 10...500 Гц) для 10 циклов в соответствии с EN/IEC 60068-2-6
Ударопрочность	150 m/s ² для 1000 ударов в соответствии с EN/IEC 60068-2-29
Степень защиты IP	IP41 втулка вала в соответствии с EN/IEC 60034-5 IP54 для всего, кроме втулки вала в соответствии с EN/IEC 60034-5

Экологичность предложения

Соответствие экологическому статусу	Продукт категории Green Premium
Директива RoHS (формат даты: YYWW, 2 цифры года и 2 цифры номера недели)	Соответствует - с 0910 - Декларация о соответствии Schneider Electric Декларация о соответствии Schneider Electric
Регламент REACH	Продукт не содержит особо опасных веществ в количествах, превышающее норму. Продукт не содержит особо опасных веществ в количествах, превышающее норму.
Экологический профиль продукта	Доступно Информация о конце срока службы
Инструкция по утилизации продукта	Доступно

Гарантия на оборудование

Период	Срок гарантии на данное оборудование составляет 18 месяцев со дня ввода его в эксплуатацию, что подтверждается соответствующим документом, но не более 24 месяцев с даты поставки
--------	---