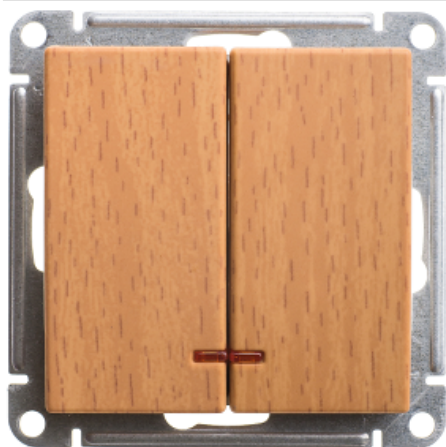


Технические характеристики продукта

Характеристики

VS510-251-8-86

W59 2-клавишный выключатель с подсветкой 10AX, механизм, бук



Основные характеристики

Диапазон	W59
Функция	Выключатель
Область применения	Управление
Представление устройства	Механизм в сборе
Оттенок цвета	Бук

Дополнительные характеристики

Номинальный ток	10 AX - 250 V - переменный ток
Описание полюсов	2P
Количество постов	2-постовая
Способ управления	Кнопка
Функция выключателя	2-полюсн. 1-канальн.
Тип контактов	2 Н.О.
Присоединения	Винтовые зажимы
Тип монтажа	Открытый
Монтаж	Винтами
Тип покрытия	Глянцевая

Экологичность предложения

Соответствие экологическому статусу	Продукт категории Green Premium
Директива RoHS (формат даты: YYWW, 2 цифры года и 2 цифры номера недели)	Соответствует - с 1809 - Декларация о соответствии Schneider Electric Декларация о соответствии Schneider Electric
Регламент REACh	Продукт не содержит особо опасных веществ в количествах, превышающее норму. Продукт не содержит особо опасных веществ в количествах, превышающее норму.
Экологический профиль продукта	Доступно
Инструкция по утилизации продукта	Не требует специальных действий для утилизации

Гарантия на оборудование

Период

Срок гарантии на данное оборудование составляет 18 месяцев со дня ввода его в эксплуатацию, что подтверждается соответствующим документом, но не более 24 месяцев с даты поставки
