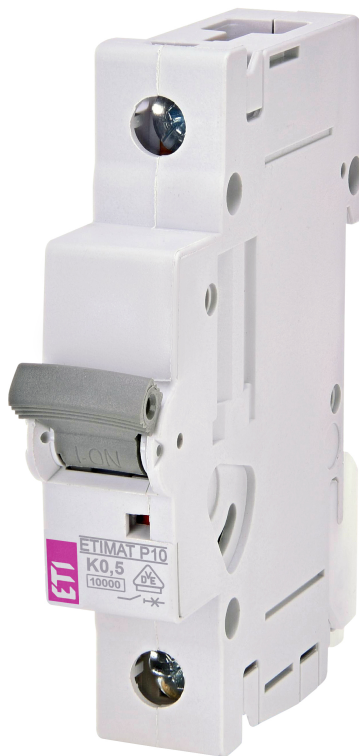


# ETIMAT P10 1p K0,5



## Особенности

Артикул	270503106
Наименование	ETIMAT P10 1p K0,5
Вес	118.83
Группа	Модульные автоматические выключатели и аксессуары
Назначение	Автоматические выключатели
Отключающая способность (кА)	10
Характеристика срабатывания	K
Номинальный ток	0,5
Количество полюсов	1
Серия	ETIMAT P10 10kA

Веб-страница продукта [🔗](#)

## Другая документация



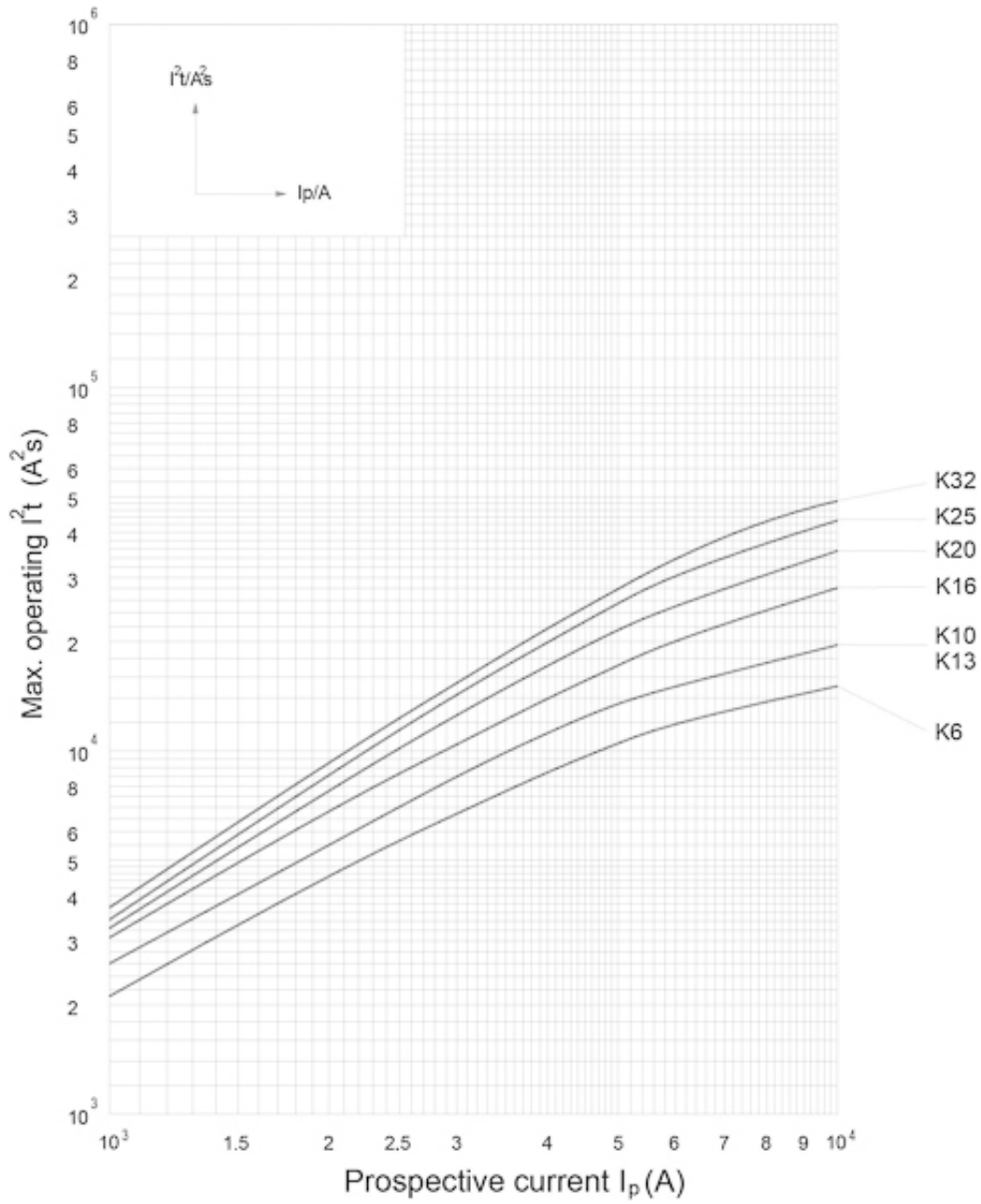
[CE сертификат](#)  
[Технические данные](#)  
[3D Model](#)



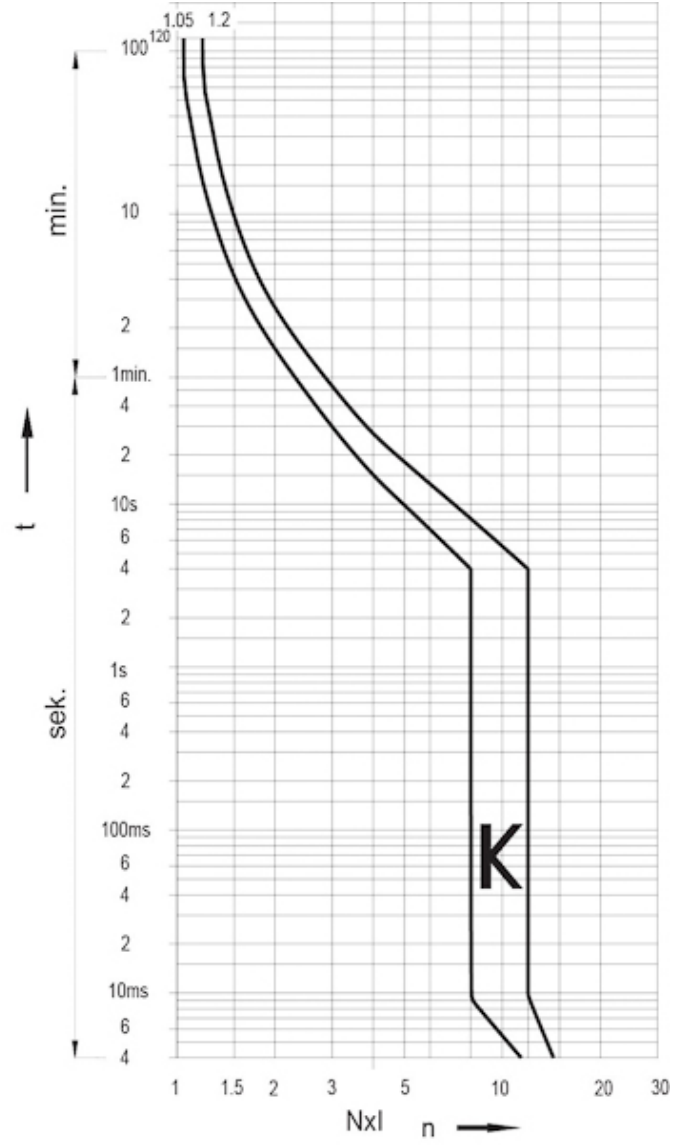
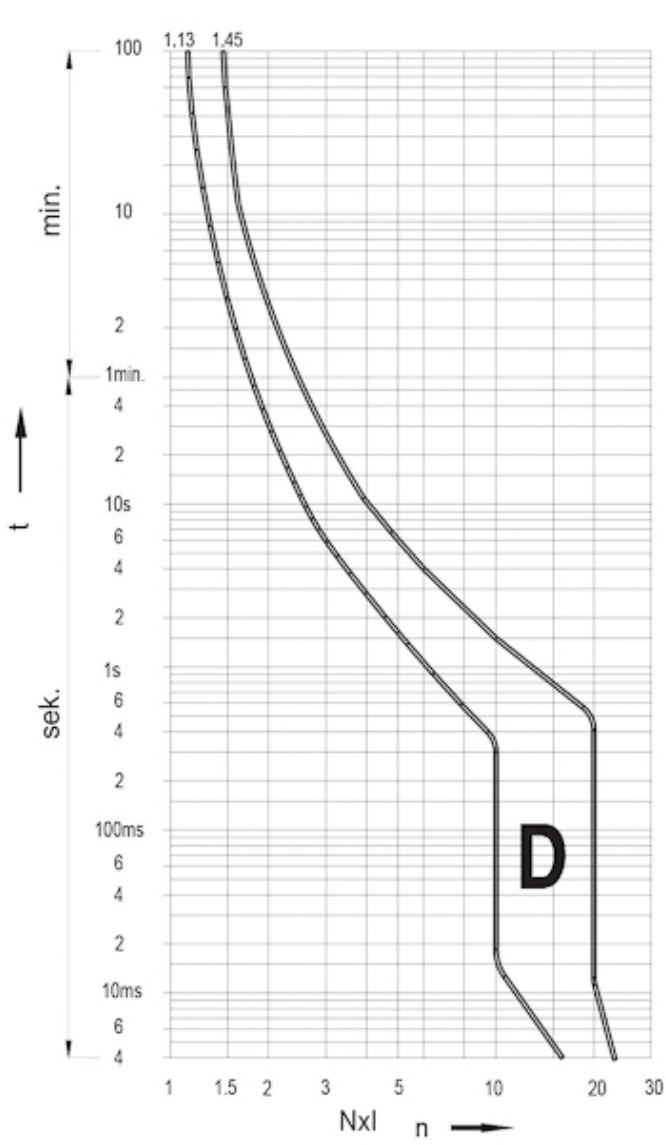
## ETIM международная спецификация

Номинальный ток	0,5 A
Характеристика срабатывания (кривая тока)	K
Количество полюсов	1
Отключающая способность по EN 60898	10

# Технические характеристики



## Токо - временные характеристики



## Габаритные размеры



## Обозначение/Подключение



1p



1p+N



2p



3p



3p+N