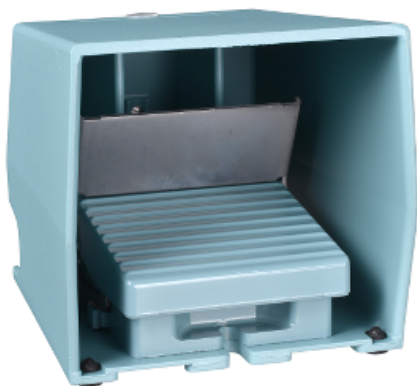


Технические характеристики продукта

Характеристики

ХРЕМ529

Педальный выключатель - IP66 - с защ. кожухом - металл. - синий - 2 НЗ + 2 НО



Основные характеристики

Серия продукта	Harmony XPE
Тип устройства или его аксессуаров	Педальный выключатель
Материал	Металл
Тип педального выключателя	Однопедальный выключатель
Краткое название устройства	ХРЕМ
Поставляемое оборудование	Крышка
Спусковой механизм	Со спусковым механизмом
Работа контактов	1 ступень с аналоговым выходом
Тип контактов	2 Н.З. + Н.О.
Цвет	Синий

Дополнительные характеристики

Прямое размыкание	С в соответствии с EN/МЭК 60947-5-1 приложение К
[Us] номинальное напряжение сети	24...48 В пост. ток
Пределы напряжения питания	19...58 В
Потребляемый ток	4 мА режим холостого хода
Дрейф выходного тока	-12...2 % при -25...70 °C -6...2 % при 0...50 °C
Присоединения	Клеммный блок с винтовыми зажимами : <= 1 x 2,5 мм ² с или без кабельного наконечника Клеммный блок с винтовыми зажимами : <= 2 x 1,5 мм ² с или без кабельного наконечника
Ввод кабеля	2 ввода с резьбой под кабельный сальник Pg 16
Механическая износостойкость	15000000 циклы
[Icw] номинальный кратковременно допустимый ток	3 А, 240 В, AC-15, A300 0.27 А, 250 В, DC-13, Q300 в соответствии с EN/МЭК 60947-5-1 приложение А
[Ui] номинальное напряжение изоляции	300 В в соответствии с CSA C22.2 № 14 500 В, степень загрязнения: 3 в соответствии с EN/IEC 60947-1 500 В, степень загрязнения: 3 в соответствии с NF C 20-040 группа С 500 В, степень загрязнения: 3 в соответствии с VDE 0110 группа С 300 В в соответствии с UL 508
[Up] номинальное импульсное выдерживаемое напряжение	6 кВ в соответствии с EN/IEC 60947-1
Контактное сопротивление зажимов	<= 25 МОм в соответствии с МЭК 60255-7 категория 3 <= 25 МОм в соответствии с NF C 93-050 метод А
?????? ?? ?????????? ??????????	10 А посредством плавкая вставка тип gG в соответствии с EN/IEC 60947-5-1

10 А посредством плавкая вставка тип gG в соответствии с VDE 0660-200

Номинальная рабочая мощность, Вт	10 Вт DC-13, производительность: 60 цикл/м, 5000000 циклы, 24 В, коэффициент нагрузки: 0.5 в соответствии с EN/IEC 60947-5-1 Приложение C 4 Вт DC-13, производительность: 60 цикл/м, 5000000 циклы, 120 V AC 50/60Hz, коэффициент нагрузки: 0.5 в соответствии с EN/IEC 60947-5-1 Приложение C 7 W DC-13, производительность: 60 цикл/м, 5000000 циклы, 48 V, коэффициент нагрузки: 0.5 в соответствии с EN/IEC 60947-5-1 Приложение C
Масса продукта	2,6 кг

Условия эксплуатации

Стандарты	NF E 09-031
Сертификация продукта	CSA FIMKO
Защитное исполнение	TC
Рабочая температура окружающей среды	-25...70 °C
Температура окружающей среды при хранении	-40...70 °C
Виброустойчивость	15 gn (f = 10...500 Гц) в соответствии с IEC 60068-2-6
Ударопрочность	150 gn в соответствии с NF E 09-031 20 gn в соответствии с IEC 60068-2-27
Категория перенапряжения	Класс I в соответствии с EN/IEC 61140 Класс I в соответствии с NF C 20-030
Степень защиты IP	IP669 в соответствии с NF C 20-010 IP66 в соответствии с IEC 60529

Гарантия на оборудование

Период	Срок гарантии на данное оборудование составляет 18 месяцев со дня ввода его в эксплуатацию, что подтверждается соответствующим документом, но не более 24 месяцев с даты поставки
--------	---