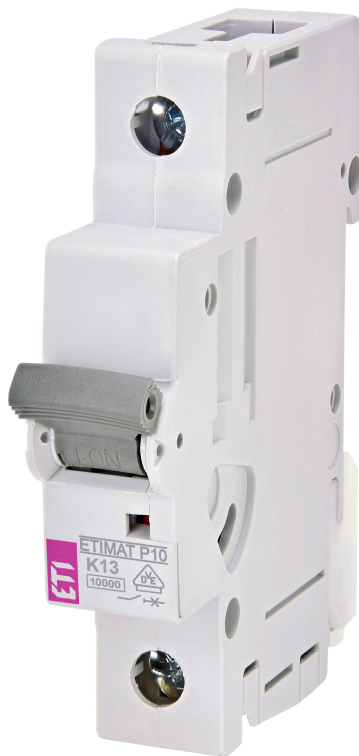


ETIMAT P10 1p K13



Особенности

Артикул	271303101
Наименование	ETIMAT P10 1p K13
Вес	.07
Группа	Модульные автоматические выключатели и аксессуары
Назначение	Автоматические выключатели
Отключающая способность (кА)	10
Характеристика срабатывания	K
Номинальный ток	13
Количество полюсов	1
Серия	ETIMAT P10 10kA

Веб-страница продукта [🔗](#)

Другая документация



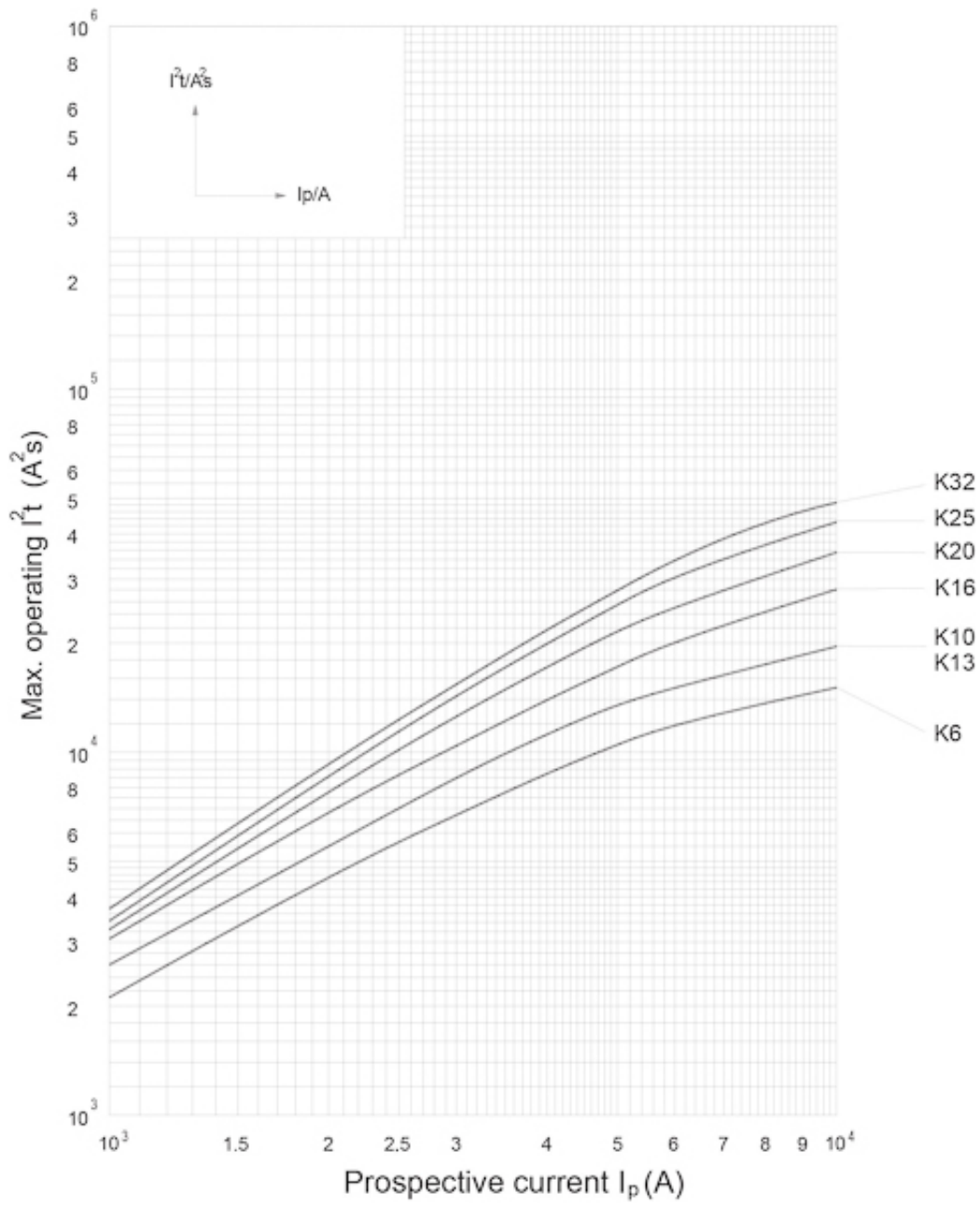
[CE сертификат](#)
[Технические данные](#)
[3D Model](#)



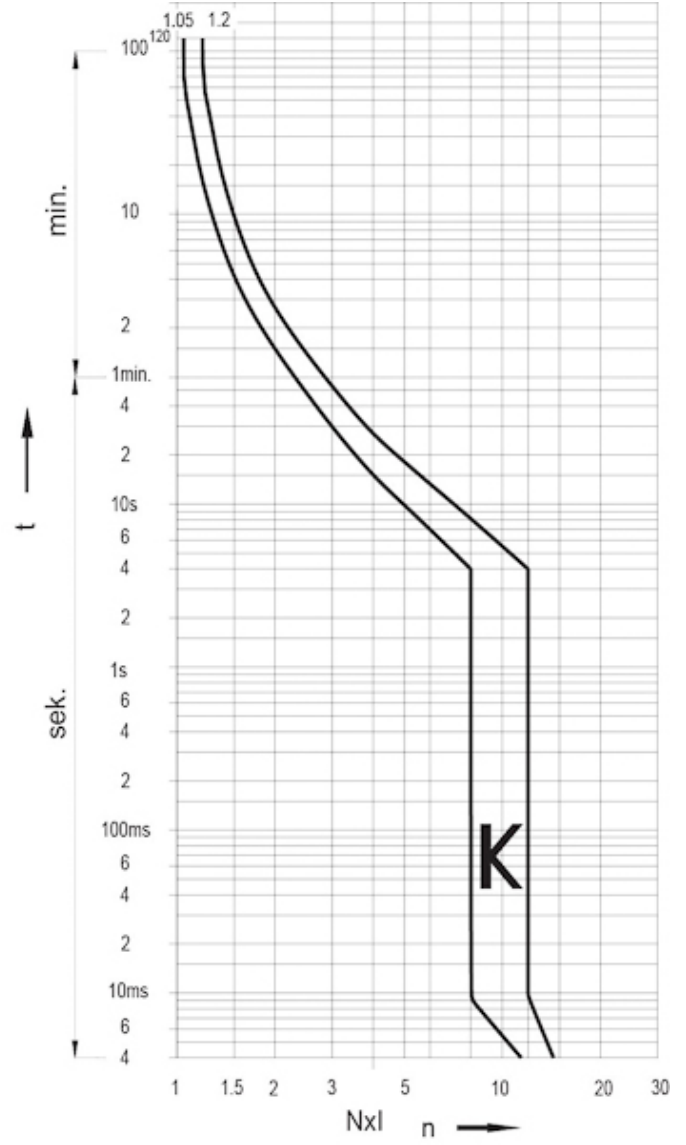
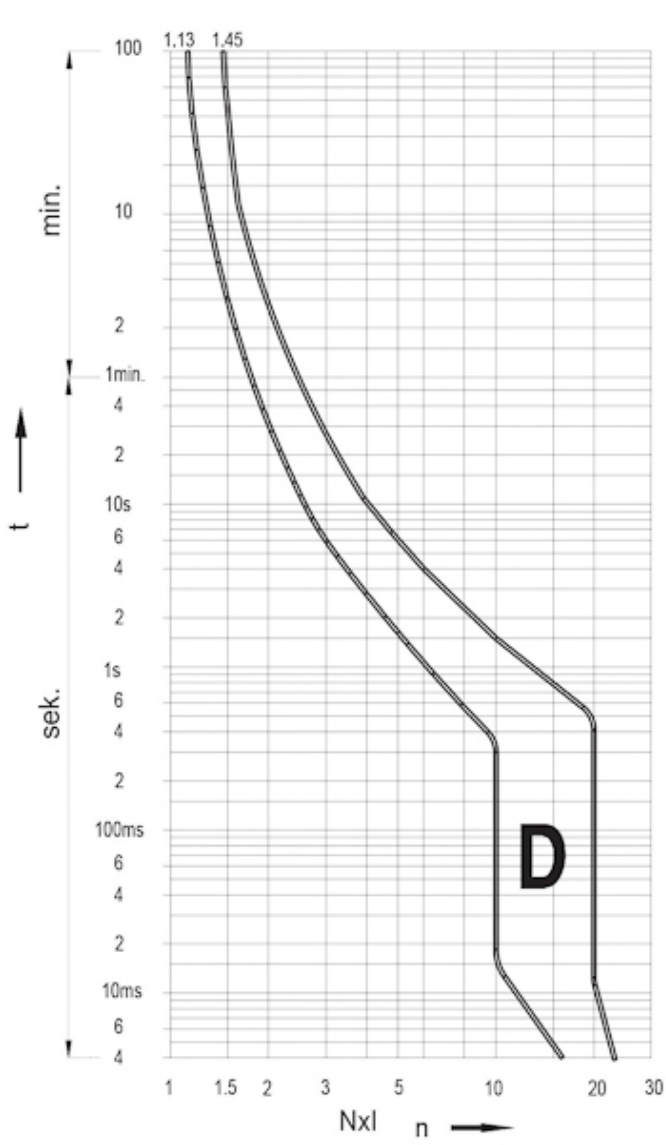
ETIM международная спецификация

Номинальный ток	13 A
Характеристика срабатывания (кривая тока)	K
Количество полюсов	1
Отключающая способность по EN 60898	10

Технические характеристики



Токо - временные характеристики



Габаритные размеры



Обозначение/Подключение



1p



1p+N



2p



3p



3p+N