



версия	
торговая марка изделия	SENTRON
наименование изделия	Автоматический выключатель защиты от токов повреждения
исполнение изделия	с кратковременной задержкой времени
Общие технические данные	
число полюсов	4
типоразмер встраиваемых устройств / согласно DIN 43880	1
механический срок службы (коммутационных циклов) / типичный	10 000
ток короткого замыкания / входного предохранителя / макс. допустимо	100 A
устойчивость к току короткого замыкания	10 kA
функция коммутации / с кратковременной задержкой срабатывания	да
категория перенапряжения	III
напряжение питания	
рабочий ток / при переменном токе / расчетное значение	25 A
напряжение питания	
• при переменном токе / расчетное значение	230/400 V
• для контрольного устройства / мин.	100 V
частота напряжения питания / расчетное значение	50 Гц
класс защиты	
степень защиты IP	IP20, при установке в распределительном шкафу, с подключенными проводами
Коммутационная способность	
коммутационная способность по току	
• согласно EN 60898 / расчетное значение	0,8 kA
• согласно МЭК 61008-1 / расчетное значение	0,8 kA
рассеивание	
мощность потерь [Вт]	
• при расчетном значении тока / при переменном токе / в теплом рабочем состоянии / на каждый полюс	0,8 W
• макс.	2,4 W
электричество	
дифференциальный ток срабатывания / расчетное значение	300 mA

тип дифференциального тока	A
ном. ток предохранителя / допустимый	5 200 kA
значение I <sub>2t</sub> / допустимый	58 000 A <sup>2</sup> ·s
выдерживаемый импульсный ток / расчетное значение	3 kA
рабочий ток	
• при 40 °C / расчетное значение	25 A
• при 45 °C / расчетное значение	25 A
• при 50 °C / расчетное значение	25 A
• при 55 °C / расчетное значение	25 A
• при 60 °C / расчетное значение	25 A
• при 65 °C / расчетное значение	25 A
• при 70 °C / расчетное значение	25 A

#### Подробнее

характеристика изделия / бессиликоновый	да
дополнение изделия / встраиваемый / дополнительные устройства	да

#### СВЯЗИ

подключаемое сечение проводов / однопроводной	
• мин.	0,75 mm <sup>2</sup>
• макс.	35 mm <sup>2</sup>
подключаемое сечение проводов / многопроводной	
• мин.	0,75 mm <sup>2</sup>
• макс.	35 mm <sup>2</sup>
начальный пусковой крутящий момент / при винтовом зажиме	
• мин.	2,5 N·m
• макс.	3 N·m
положение / сетевого провода	вверху или внизу

#### Механическая конструкция

высота	90 mm
ширина	72 mm
глубина	70 mm
монтажная глубина	70 mm
число монтажных единиц в ширину	4
вид креплений	DIN-рейка (REG)
монтажное положение	любой

#### условия окружающей среды

окружающая температура / при эксплуатации	
• мин.	-25 °C
• макс.	45 °C
окружающая температура / при хранении	
• мин. допустимый	-40 °C
• макс. допустимо	75 °C
число испытательных циклов / для климатических испытаний / согласно МЭК 60068-2-30	28

#### Сертификаты

справочный идентификатор	
• согласно DIN EN 61346-2	F
• согласно МЭК 81346-2:2009	F

General Product Approval

Declaration of Conformity



Miscellaneous



other

Railway

### Дополнительная информация

Information- and Downloadcenter (Catalogs, Brochures,...)

<http://www.siemens.com/lowvoltage/catalogs>

Industry Mall (Online ordering system)

<https://mall.industry.siemens.com/mall/ru/ru/Catalog/product?mlfb=5SV3642-6KK01>

Service&Support (Manuals, Certificates, Characteristics, FAQs,...)

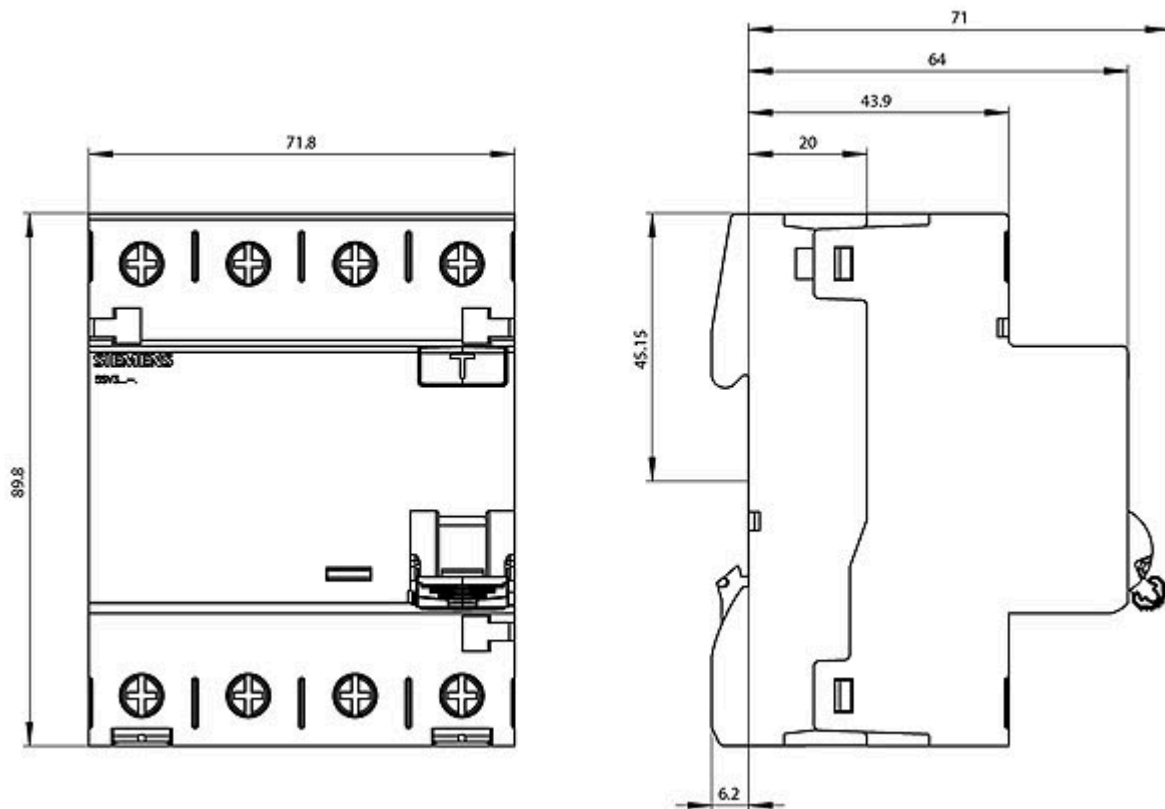
<https://support.industry.siemens.com/cs/ww/ru/ps/5SV3642-6KK01>

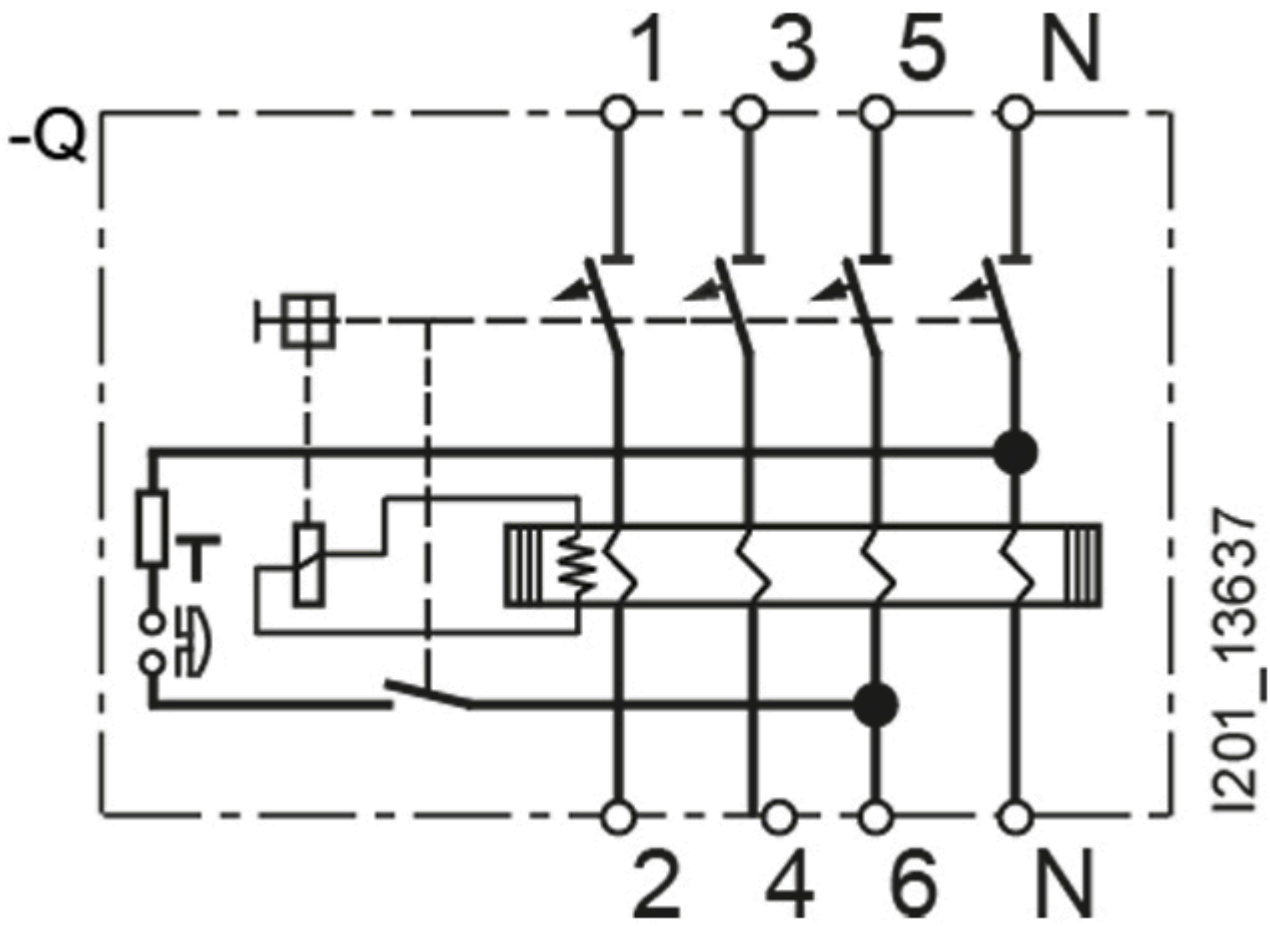
Image database (product images, 2D dimension drawings, 3D models, device circuit diagrams, ...)

[http://www.automation.siemens.com/bilddb/cax\\_en.aspx?mlfb=5SV3642-6KK01](http://www.automation.siemens.com/bilddb/cax_en.aspx?mlfb=5SV3642-6KK01)

Tender specifications

<http://www.siemens.com/specifications>





I201\_13637

