



Вспомогательный выключатель с лицевой стороны, 1 НО + 1 НЗ  
Токопровод 1 НЗ, 1 НО для 3RH2 и 3RT2 Винтовой зажим .1/.2, .3/.4,

Общие технические данные	
торговая марка изделия	SIRIUS
пригодность к использованию	вспомогательный и силовой контактор
степень защиты IP с лицевой стороны	IP20
окружающая температура	
<ul style="list-style-type: none"> <li>• при хранении</li> <li>• при эксплуатации</li> </ul>	-55 ... +80 °C -25 ... +60 °C
механический срок службы (коммутационных циклов) типичный	10 000 000
коммутационная износостойкость при AC-15 при 230 В типичный	200 000
надежность контакта вспомогательных контактов	одно неправильное включение на 100 млн. (17 В, 1 мА)
напряжение развязки при степени загрязнения 3 при переменном токе расчетное значение	690 V
выдерживаемое импульсное напряжение расчетное значение	6 kV
Вспомогательный контур	
число размыкающих контактов для вспомогательных контактов	
<ul style="list-style-type: none"> <li>• с мгновенным срабатыванием</li> <li>• с запаздыванием срабатывания</li> </ul>	1 0
число замыкающих контактов для вспомогательных контактов	
<ul style="list-style-type: none"> <li>• с мгновенным срабатыванием</li> <li>• с опережением срабатывания</li> </ul>	1 0
рабочий ток вспомогательных контактов при AC-12	
<ul style="list-style-type: none"> <li>• при 24 В</li> <li>• при 230 В</li> <li>• макс.</li> </ul>	10 A 10 A 10 A
рабочий ток	
<ul style="list-style-type: none"> <li>• вспомогательных контактов                             <ul style="list-style-type: none"> <li>— при AC-14                                     <ul style="list-style-type: none"> <li>— при 125 В</li> <li>— при 250 В</li> </ul> </li> <li>— при AC-15                                     <ul style="list-style-type: none"> <li>— при 24 В</li> <li>— при 230 В</li> <li>— при 400 В</li> </ul> </li> </ul> </li> <li>• при AC-15 при 690 В расчетное значение</li> </ul>	6 A 6 A 6 A 6 A 3 A 1 A

<b>рабочий ток</b>	
<ul style="list-style-type: none"> <li>● вспомогательных контактов при DC-12 <ul style="list-style-type: none"> <li>— при 24 В 10 А</li> <li>— при 110 В 3 А</li> <li>— при 220 В 1 А</li> </ul> </li> <li>● при 2 токопроводящих дорожках в ряд при DC-12 <ul style="list-style-type: none"> <li>— при 24 В расчетное значение 10 А</li> <li>— при 60 В расчетное значение 10 А</li> <li>— при 110 В расчетное значение 4 А</li> <li>— при 220 В расчетное значение 2 А</li> <li>— при 440 В расчетное значение 1,3 А</li> <li>— при 600 В расчетное значение 0,65 А</li> </ul> </li> <li>● при 3 токопроводящих дорожках в ряд при DC-12 <ul style="list-style-type: none"> <li>— при 24 В расчетное значение 10 А</li> <li>— при 60 В расчетное значение 10 А</li> <li>— при 110 В расчетное значение 10 А</li> <li>— при 220 В расчетное значение 3,6 А</li> <li>— при 440 В расчетное значение 2,5 А</li> <li>— при 600 В расчетное значение 1,8 А</li> </ul> </li> </ul>	
<b>рабочий ток</b>	
<ul style="list-style-type: none"> <li>● вспомогательных контактов при DC-13 <ul style="list-style-type: none"> <li>— при 24 В 6 А</li> <li>— при 60 В 2 А</li> <li>— при 110 В 1 А</li> <li>— при 220 В 0,3 А</li> </ul> </li> <li>● при 2 токопроводящих дорожках в ряд при DC-13 <ul style="list-style-type: none"> <li>— при 24 В расчетное значение 10 А</li> <li>— при 60 В расчетное значение 3,5 А</li> <li>— при 110 В расчетное значение 1,3 А</li> <li>— при 220 В расчетное значение 0,9 А</li> <li>— при 440 В расчетное значение 0,2 А</li> <li>— при 600 В расчетное значение 0,1 А</li> </ul> </li> <li>● при 3 токопроводящих дорожках в ряд при DC-13 <ul style="list-style-type: none"> <li>— при 24 В расчетное значение 10 А</li> <li>— при 60 В расчетное значение 4,7 А</li> <li>— при 110 В расчетное значение 3 А</li> <li>— при 220 В расчетное значение 1,2 А</li> <li>— при 440 В расчетное значение 0,5 А</li> <li>— при 600 В расчетное значение 0,26 А</li> </ul> </li> </ul>	
<b>Монтаж/ крепление/ размеры</b>	
<b>вид креплений</b>	крепление с защелкой
<b>ширина</b>	36 mm
<b>высота</b>	37,5 mm
<b>глубина</b>	43,7 mm
<b>Подсоединения/ клеммы</b>	
<b>исполнение разъема питания для цепи вспомогательного и оперативного тока</b>	винтовой зажим
<b>вид подключаемых сечений проводов</b>	
<ul style="list-style-type: none"> <li>● для вспомогательных контактов <ul style="list-style-type: none"> <li>— тонкожильный</li> <li>— с заделкой концов кабеля 2x (0,5 ... 1,5 мм<sup>2</sup>), 2x (0,75 ... 2,5 мм<sup>2</sup>)</li> </ul> </li> <li>● для проводов американского калибра (AWG) для вспомогательных контактов 2x (20 ... 16), 2x (18 ... 14)</li> </ul>	
<b>Безопасность</b>	
<b>функция изделия принудительно коммутируемый размыкающий контакт согласно МЭК 60947-4-1</b>	да
<ul style="list-style-type: none"> <li>● примечание с 3RT2</li> </ul>	
<b>функция изделия принудительная коммутация согласно МЭК 60947-5-1</b>	да

Сертификаты/ допуски к эксплуатации

General Product Approval	EMC
--------------------------	-----



[KC](#)



Declaration of Conformity	Test Certificates	Shipping Approval
---------------------------	-------------------	-------------------



[Miscellaneous](#)

[Type Test Certificates/Test Report](#)

[Special Test Certificate](#)



Shipping Approval	other
-------------------	-------



[Confirmation](#)



Railway

[Vibration and Shock](#)

[Special Test Certificate](#)

[Type Test Certificates/Test Report](#)

[Special Test Certificate](#)

Дополнительная информация

Information- and Downloadcenter (каталоги, брошюры,...)

<https://www.siemens.com/ic10>

Industry Mall (Каталог и система обработки заказов)

<https://mall.industry.siemens.com/mall/ru/ru/Catalog/product?mlfb=3RH2911-1HA11>

Онлайн-генератор Сак

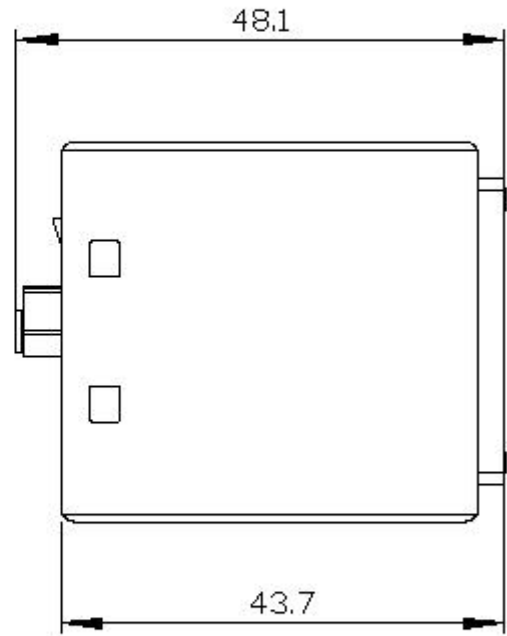
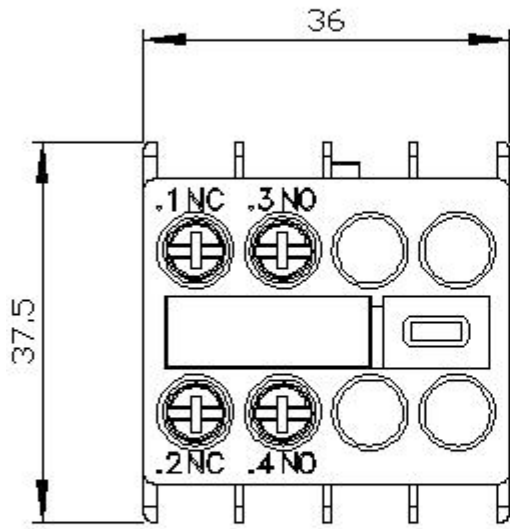
<http://support.automation.siemens.com/WW/CAXorder/default.aspx?lang=en&mlfb=3RH2911-1HA11>

Service&Support (руководства, инструкции по эксплуатации, сертификаты, указания, FAQ,...)

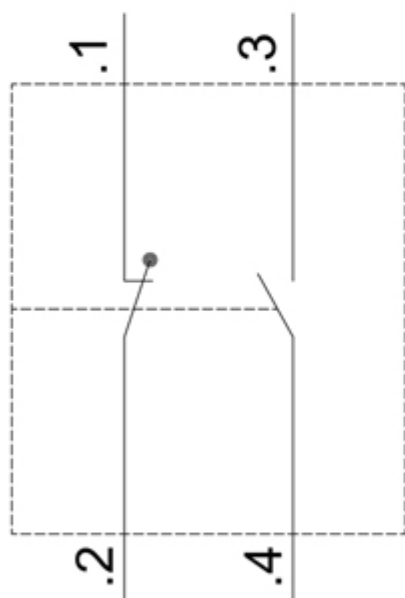
<https://support.industry.siemens.com/cs/ww/en/ps/3RH2911-1HA11>

Банк изображений (фотографии продуктов, двухмерные размерные чертежи, трехмерные модели, схемы приборов, макросы EPLAN, ...)

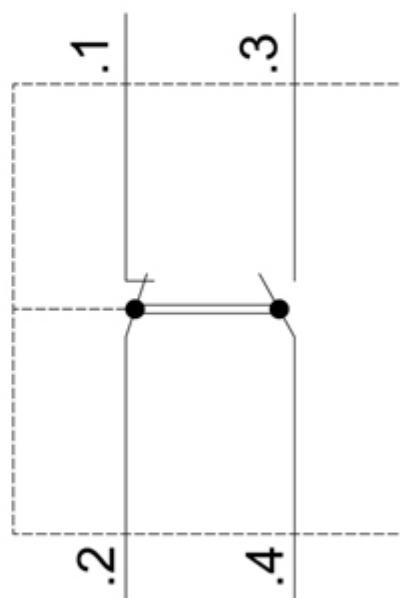
[http://www.automation.siemens.com/bilddb/cax\\_de.aspx?mlfb=3RH2911-1HA11&lang=en](http://www.automation.siemens.com/bilddb/cax_de.aspx?mlfb=3RH2911-1HA11&lang=en)



3RT2



3RH2



последнее изменение:

15.05.2020 