





версия	
торговая марка изделия	SENTRON
наименование изделия	Компактный силовой выключатель
исполнение изделия	Защита стартера
исполнение расцепителя макс. тока	TM110M
функция защиты расцепителя макс. тока	I
число полюсов	3
Общие технические данные	
Управляющее напряжение 2	800 V
высота	690 V
мощность потерь [Вт] / макс.	0,39 W
мощность потерь [Вт] / при расчетном значении тока / при переменном токе / в теплом рабочем состоянии / на каждый полюс	0,13 W
механический срок службы (коммутационных циклов) / типичный	15 000
коммутационная износостойкость / при AC-1 / при 380/415 В	8 000
коммутационная износостойкость / при AC-1 / при 690 В	8 000
характеристика изделия / для нейтрального провода / с возможностью дооснащения / защита от коротких замыканий и перегрузки	нет
исполнение контроля замыканий на землю	Без
функция изделия	
• функция связи	нет
• обнаружение потери фазы	нет
• прочие измерительные функции	нет
масса нетто	0,9 kg
электричество	
ток длительной нагрузки / расчетное значение / макс.	160 A
Сечение соединительных проводов / проводов AWG ( Американский стандарт на калибр)	1 A
рабочий ток	
• при 40 °C	1 A
• при 45 °C	1 A
• при 50 °C	1 A
• при 55 °C	1 A
• при 60 °C	1 A

<ul style="list-style-type: none"> <li>• при 65 °C</li> <li>• при 70 °C</li> </ul>	1 A 1 A
<b>Коммутационная способность IEC 60947</b>	
класс коммутационной способности автоматического выключателя	M
ном. предельная отключающая способность при коротком замыкании (I <sub>cs</sub> ) <ul style="list-style-type: none"> <li>• при 240 В</li> <li>• при 415 В</li> <li>• при 440 В</li> <li>• при 500 В</li> <li>• при 690 В</li> </ul>	85 kA 55 kA 30 kA 5 kA 5 kA
ном. рабочая отключающая способность при коротком замыкании (I <sub>cs</sub> ) <ul style="list-style-type: none"> <li>• при 240 В</li> <li>• при 415 В</li> <li>• при 440 В</li> <li>• при 500 В</li> <li>• при 690 В</li> </ul>	85 kA 55 kA 30 kA 5 kA 5 kA
включающая способность при коротком замыкании (I <sub>cm</sub> ) <ul style="list-style-type: none"> <li>• при 240 В</li> <li>• при 415 В</li> <li>• при 440 В</li> <li>• при 500 В</li> <li>• при 690 В</li> </ul>	187 kA 121 kA 63 kA 7,5 kA 7,5 kA
<b>Настраиваемые параметры</b>	
регулируемый порог срабатывания по току / расцепителя тока короткого замыкания мгновенного действия / исходное значение	16 A
регулируемый порог срабатывания по току / расцепителя тока короткого замыкания мгновенного действия / конечное значение	16 A
функция изделия / защита от замыканий на землю	нет
<b>Механическая конструкция</b>	
высота [дюймов]	5,1 in
Характеристика продукта/ интерфейс LAN	130 mm
ширина [дюймов]	3 in
Характеристика продукта/ последовательный интерфейс	76,2 mm
глубина [дюймов]	2,8 in
глубина	70 mm
<b>связи</b>	
расположение разъема питания / для главной цепи	Фронтальное подключение
вид подключаемых сечений проводов / клеммы для круглых проводников / многопроводной	1 x (1,5 - 70 мм <sup>2</sup> )
<b>Вспомогательный контур</b>	
число переключающих контактов / для вспомогательных контактов	0
<b>Аксессуары</b>	
дополнение изделия / опциональный / электропривод	да
<b>условия окружающей среды</b>	
степень защиты IP / с лицевой стороны	IP40
окружающая температура <ul style="list-style-type: none"> <li>• при эксплуатации / мин.</li> <li>• при эксплуатации / макс.</li> <li>• при хранении / мин.</li> <li>• при хранении / макс.</li> </ul>	-25 °C 70 °C -40 °C 80 °C
<b>Сертификаты</b>	
справочный идентификатор / согласно МЭК 81346-	Q

General Product Approval		EMC	Declaration of Conformity	Test Certificates
	<a href="#">Miscellaneous</a>			<a href="#">Special Test Certificate</a>
			EG-Konf.	

Test Certificates	Shipping Approval	other		
<a href="#">Type Test Certificates/Test Report</a>	<a href="#">Miscellaneous</a>	<a href="#">CCS / China Classification Society</a>	<a href="#">Manufacturer Declaration</a>	<a href="#">Miscellaneous</a>

#### Дополнительная информация

Information- and Downloadcenter (Catalogs, Brochures,...)

<http://www.siemens.com/lowvoltage/catalogs>

Industry Mall (Online ordering system)

<https://mall.industry.siemens.com/mall/ru/ru/Catalog/product?mlfb=3VA1181-5MG36-0AA0>

Service&Support (Manuals, Certificates, Characteristics, FAQs,...)

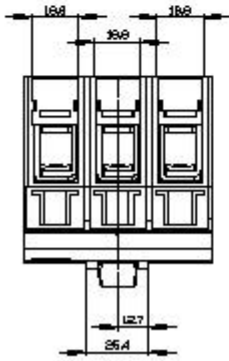
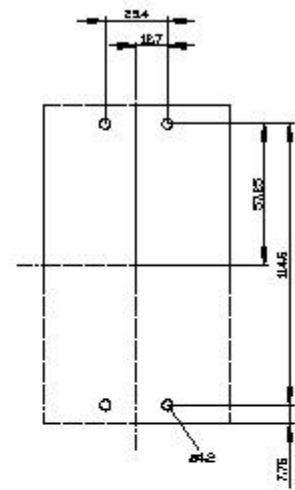
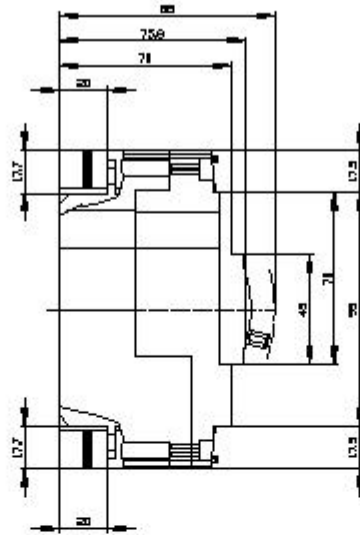
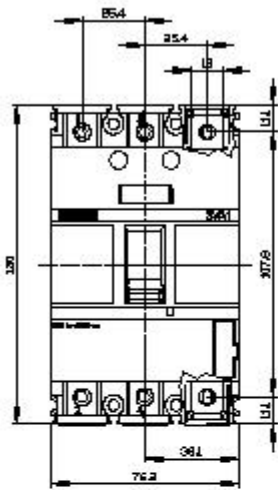
<https://support.industry.siemens.com/cs/ww/ru/ps/3VA1181-5MG36-0AA0>

Image database (product images, 2D dimension drawings, 3D models, device circuit diagrams, ...)

[http://www.automation.siemens.com/bilddb/cax\\_en.aspx?mlfb=3VA1181-5MG36-0AA0](http://www.automation.siemens.com/bilddb/cax_en.aspx?mlfb=3VA1181-5MG36-0AA0)

Tender specifications

<http://www.siemens.com/specifications>





последнее изменение:

20.12.2020 