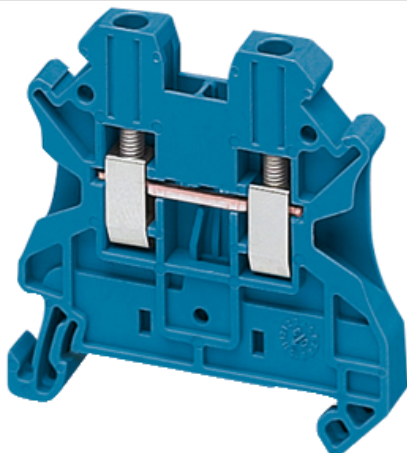


Технические характеристики продукта

Характеристики

NSYTRV22BL

Linergy проходной клеммный блок - 2.5мм² 24А
1-уровневый 1x1 винтовой - синий



Основные характеристики

Диапазон	Linergy
Наименование изделия	Linergy TR
Тип устройства или его аксессуаров	Клеммная коробка
Краткое название устройства	TRV
Категория - аксессуар/отдельная деталь	Аксессуары присоединений
Тип клеммного блока	Проходное соединение
Уровень клеммного блока	1
Исполнение выключателя	Защелкивающийся
Номинальн. сечение	2.5 мм ²
Длина	47.7 мм
Цвет	Синий
Количество в одном комплекте	Комплект из 50 шт.

Дополнительные характеристики

Ширина	5.2 мм
Высота	47.5 мм
Присоединения	1x винтовой зажим : со стороны источника питания (M3) 1x винтовой зажим : верхние (M3)
Кол-во зажимов	2
Тип присоединения	Боковые
Кол-во входов для измерения	2
Сечение кабеля	0.2...2.5 мм ² , flexible with cable end 0.14...4 мм ² , жесткий кабель с кабельным наконечником 0.14...4 мм ² , жесткий кабель без наконечника 0.14...4 мм ² , гибкий без наконечника
Момент затяжки	0.5...0.6 Н-м
Длина зачистки проводов	9 мм
Тип инструмента	Соединение : отвертка

Разъединитель : отвертка

[Ue] номинальное рабочее напряжение	600 В CSA 690 В в соответствии с ATEX Exe II Ex II 2 GD 600 В cURus 1000 В в соответствии с EN/IEC 60947-7-1
[In] номинальный ток	24 А в соответствии с EN/IEC 60947-7-1 22 А в соответствии с ATEX Exe II Ex II 2 GD 20 А CSA 20 А cURus
Материал	Полиамид 6/6 (изолированный корпус) Copper alloy (connector and screw) Copper alloy (commoning link) Chromium-nickel steel (spring)
Потери в диэлектрике	0.01 при 1 МГц в соответствии с IEC 60250 0.01 при 1 МГц в соответствии с VDE 0303-T4
Диэлектрическая постоянная	3.7 при 1 МГц
Удельное сопротивление	10000 МОм·м в соответствии с IEC 60093 10000 МОм·м в соответствии с VDE 0303-T30
Поверхностное сопротивление	1000 GΩ в соответствии с IEC 60093 1000 GΩ в соответствии с VDE 0303-T30
Сопротивление току утечки	500 CTI (> 400 kВ) в соответствии с IEC 60093 500 CTI (> 400 kВ) в соответствии с VDE 0303-T30
Огнестойкость	V0, толщина 0.8 мм в соответствии с UL 94
Масса продукта	8.2 г
Совместимость серий продукта	Prisma - G Prisma - P Pragma Prisma - PH Prisma - Pack Spacial KAedra TeSys
Совместимость изделий	Шкафы Spacial

Условия эксплуатации

Сертификация продукта	ATEX CSA cURus DNV GL LR VDE IEC-Ex EAC
Электрическая прочность изоляции	1000 В в соответствии с IEC 60243-1
Рабочая температура окружающей среды	-40...130 °C в соответствии с IEC 60216-1 -40...130 °C в соответствии с VDE 0304-T21

Экологичность предложения

Соответствие экологическому статусу	Продукт категории Green Premium
Директива RoHS (формат даты: YYWW, 2 цифры года и 2 цифры номера недели)	Соответствует - с 1052 - Декларация о соответствии Schneider Electric Декларация о соответствии Schneider Electric
Регламент REACH	Содержание особо опасных веществ превышает пороговую величину - Go to CaP for more details Go to CaP for more details
Экологический профиль продукта	Доступно Экологический профиль продукта
Инструкция по утилизации продукта	Не требует специальных действий для утилизации

Гарантия на оборудование

Период

Срок гарантии на данное оборудование составляет 18 месяцев со дня ввода его в эксплуатацию, что подтверждается соответствующим документом, но не более 24 месяцев с даты поставки
