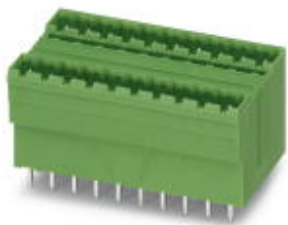


Компоненты для проходного монтажа - MDSTBV 2,5/15-G1 - 1762978

Обратите внимание на то, что приведенные здесь данные взяты из online-каталога. Полная информация и данные содержатся в документации пользователя. Действуют Общие условия использования для информации, загруженной из интернета. (<http://phoenixcontact.ru/download>)

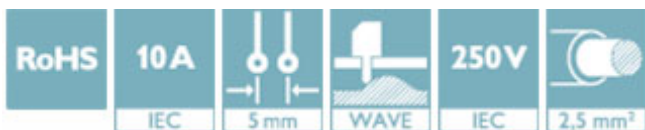


Корпусная часть для печатных плат, номинальный ток: 10 А, расчетное напряжение (III/2): 320 В, полюсов: 15, размер шага: 5 мм, цвет: зеленый, поверхность контакта: олово, монтаж: Пайка волной припоя, Применяется вместе со штекерными частями MVSTB или FKCV и штекерами MVSTBW (или FKCVW соответственно) и MVSTBR (FKCVR). Нельзя использовать со штекерными частями TMSTBP!


На рисунке показан 10-полюсный вариант с 20 контактами

Преимущества для Вас

- Наивысшая гибкость в процессе проектирования устройств — разъем на плату для штекерных разъемов с различными технологиями подключения
- Простота замены печатных плат благодаря штекерным блокам
- Известный принцип монтажа обеспечивает возможность применения во всем мире
- Подсоединение проводников на нескольких ярусах обеспечивает высокую плотность контактов



Коммерческие данные

Упаковочная единица	50 stk
GTIN	 4 017918 031558
GTIN	4017918031558
Вес/шт. (без упаковки)	21,270 GRM
Примечание	Позаказное производство (возврат невозможен)

Технические данные

Размеры

Длина [l]	28,5 мм
Ширина	76,56 мм
Размер шага	5 мм
Размер а	70 мм
Ширина [w]	76,56 мм
Высота [h]	25,9 мм
Высота	22 мм
Длина штыря под пайку	3,9 мм

Компоненты для проходного монтажа - MDSTBV 2,5/15-G1 - 1762978

Технические данные

Размеры

Размеры штыря	1 x 1 мм
Длина	28,5 мм

Общие сведения

Серия изделий	MDSTBV 2,5/..-G1
Группа изоляционного материала	I
Расчетное импульсное напряжение (III/3)	4 кВ
Расчетное импульсное напряжение (III/2)	4 кВ
Расчетное импульсное напряжение (II/2)	4 кВ
Расчетное напряжение (III/3)	250 В
Расчетное напряжение (III/2)	320 В
Расчетное напряжение (II/2)	630 В
Подключение согласно стандарту	EN-VDE
Номинальный ток I_N	10 А
Максимальный ток нагрузки	10 А
Изоляционный материал	PA
Класс воспламеняемости согласно UL 94	V0
Цвет	зеленый
Полюсов	15

Стандарты и предписания

Подключение согласно стандарту	EN-VDE
	CSA
Класс воспламеняемости согласно UL 94	V0

Environmental Product Compliance

China RoHS	Период времени для применения по назначению: не ограничен = EFUP-e
	Не содержит опасных веществ, выходящих за пределы пороговых значений

Сертификаты

Сертификаты

Сертификаты


IECEE CB Scheme / VDE Gutachten mit Fertigungsüberwachung / EAC / cULus Recognized


Сертификация для взрывоопасных зон

Подробности сертификации


Компоненты для проходного монтажа - MDSTBV 2,5/15-G1 - 1762978

Сертификаты

IECEE CB Scheme		http://www.iecee.org/	DE1-58978-B1B2
Номинальное напряжение UN		250 В	
Номинальный ток IN		10 А	

VDE Gutachten mit Fertigungsüberwachung		http://www2.vde.com/de/Institut/Online-Service/VDE-gepruefteProdukte/Seiten/Online-Suche.aspx	40004701
Номинальное напряжение UN		250 В	
Номинальный ток IN		10 А	

EAC		B.01742
-----	--	---------

cULus Recognized		http://database.ul.com/cgi-bin/XYV/template/LISEXT/1FRAME/index.htm	E60425-19931011
	D	B	
Номинальное напряжение UN	300 В	300 В	
Номинальный ток IN	10 А	12 А	