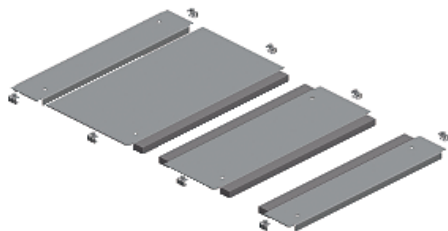


# Технические характеристики продукта

## Характеристики

# NSYEC8122

3-х модульная Плата кабельного ввода SF  
800x1200



### Основные характеристики

Диапазон	Spacial
Тип устройства или его аксессуаров	Плата кабельного ввода
Категория - аксессуар/отдельная деталь	Комплектующие управления кабелями
Совместимость серий продукта	Spacial SF
Место монтажа	Низ шкафа
Тип кабельного сальника	Стандарт
Кабельный ввод	2 модульная
Состав устройства	Фиксаторы Самозатухающее самоклеющееся полиуретановое уплотнение сечением 15 x 25 мм 1 плата
Количество в одном комплекте	Комплект из 1 шт.
Материал	Сталь с гальваническим покрытием

### Дополнительные характеристики

Высота	24 мм
Ширина	Номинальн. : 800 мм Полезный : 616 мм Real : 644 мм
Глубина	Номинальн. : 1200 мм
Толщина	1.5 мм

### Экологичность предложения

Директива RoHS (формат даты: YYWW, 2 цифры года и 2 цифры номера недели)	Соответствует - с 0940 - Декларация о соответствии Schneider Electric <a href="#">Декларация о соответствии Schneider Electric</a>
Регламент REACH	Продукт не содержит особо опасных веществ в количествах, превышающее норму. Продукт не содержит особо опасных веществ в количествах, превышающее норму.

### Гарантия на оборудование

Период	Срок гарантии на данное оборудование составляет 18 месяцев со дня ввода его в эксплуатацию, что подтверждается соответствующим документом, но не более 24 месяцев с даты поставки
--------	---