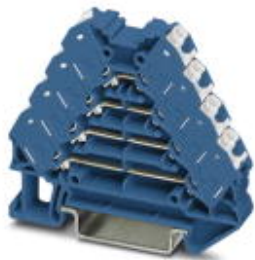


Распределительная панель - FTRV 4 BU/WH - 3270173

Обратите внимание на то, что приведенные здесь данные взяты из online-каталога. Полная информация и данные содержатся в документации пользователя. Действуют Общие условия использования для информации, загруженной из интернета. (<http://phoenixcontact.ru/download>)



Распределительная панель, без нажимной кнопки, номинальное напряжение: 250 В, номинальный ток: 10 А, сечение: 0,14 мм² - 2,5 мм², AWG: 14 - 26, тип подключения: Зажимы Push-in, полюсов: 2, количество подключений: 16, ширина: 8,3 мм, длина: 64 мм, цвет: синий, цвет элементов подключения: белый, монтаж: NS 35/7,5, NS 35/15


Преимущества для Вас

- ✓ Исполнение в синем цвете для использования в искробезопасных цепях тока во взрывоопасных зонах (тип взрывозащиты Ex i)
- ✓ Высокое качество контактирования благодаря технологии push-in в качестве замены для Wire-Wrap, Termi-Point, и т.д.
- ✓ Индивидуальное цветовое обозначение проводника и клеммы для безошибочной и безопасной работы
- ✓ Расключение на узком пространстве без использования инструмента благодаря компактности
- ✓ Контрольный отвод 2,3 мм позволяет проводить проверку между проводниками при помощи обычных щупов

RoHS

COMPLETE RoHS

Коммерческие данные

| | |
|--------------------------|---|
| Упаковочная единица | 10 stk |
| Минимальный объем заказа | 10 stk |
| GTIN |  4 055626 044248 |
| GTIN | 4055626044248 |
| Вес/шт. (без упаковки) | 17,400 GRM |
| Примечание | Позаказное производство (возврат невозможен) |

Технические данные

Общие сведения

| | |
|------------------------------|---------------------|
| Полюсов | 2 |
| Количество ярусов | 4 |
| Количество точек подключения | 16 |
| Потенциалы | 4 |
| Номинальное сечение | 1,5 мм ² |
| Цвет | синий |
| Цвет элементов подключения | белый |
| Изоляционный материал | РА |

Распределительная панель - FTRV 4 BU/WH - 3270173

Технические данные

Общие сведения

| | |
|--|--|
| Класс воспламеняемости согласно UL 94 | V0 |
| Расчетное импульсное напряжение | 6 кВ |
| Категория перенапряжения | III |
| Группа изоляционного материала | I |
| Макс. мощность потерь при номинальных условиях | 0,56 Вт (при подключении нескольких ярусов значение увеличивается) |
| Максимальный ток нагрузки | 10 А (для кабеля сечением 1,5 мм ²) |
| Номинальный ток I _N | 10 А |
| Номинальное напряжение U _N | 250 В |
| Открытая боковая стенка | Да |
| Относительный температурный индекс изоляционного материала (Elec., UL 746 B) | 130 °C |
| Температурный индекс изоляционного материала (DIN EN 60216-1 (VDE 0304-21)) | 130 °C |
| Статическое использование изоляционного материала на холоде | -60 °C |
| Огнестойкость для рельсовых транспортных средств (DIN 5510-2) | Испытание проведено |
| Метод испытаний с контрольным пламенем (DIN EN 60695-11-10) | V0 |
| Кислородный индекс (DIN EN ISO 4589-2) | >32 % |
| NF F16-101, NF F10-102 класс I | 2 |
| NF F16-101, NF F10-102 класс F | 2 |
| Воспламеняемость поверхности NFPA 130 (ASTM E 162) | имеется |
| Специфическая оптическая плотность дымовых газов NFPA 130 (ASTM E 662) | имеется |
| Токсичность дымовых газов NFPA 130 (SMP 800C) | имеется |
| Калориметрическая теплоотдача NFPA 130 (ASTM E 1354) | 28 MJ/kg |
| Противопожарная защита рельсовых TC (DIN EN 45545-2) R22 | HL 1 - HL 3 |
| Противопожарная защита рельсовых TC (DIN EN 45545-2) R23 | HL 1 - HL 3 |
| Противопожарная защита рельсовых TC (DIN EN 45545-2) R24 | HL 1 - HL 3 |
| Противопожарная защита рельсовых TC (DIN EN 45545-2) R26 | HL 1 - HL 3 |

Размеры

| | |
|------------------|---------|
| Ширина | 8,3 мм |
| Длина | 64 мм |
| Высота NS 35/7,5 | 55,5 мм |
| Высота NS 35/15 | 63 мм |

Характеристики клемм

| | |
|-----------------------------------|----------------------|
| Тип подключения | Зажимы Push-in |
| Длина оголяемой части | 8 мм ... 10 мм |
| Подключение согласно стандарту | МЭК 60947-7-1 |
| Сечение жесткого проводника мин. | 0,14 мм ² |
| Сечение жесткого проводника макс. | 2,5 мм ² |
| Сечение провода AWG мин. | 26 |

Распределительная панель - FTRV 4 BU/WH - 3270173

Технические данные

Характеристики клемм

| | |
|--|----------------------|
| Сечение провода AWG макс. | 14 |
| Сечение гибкого проводника мин. | 0,14 мм ² |
| Сечение гибкого проводника макс. | 1,5 мм ² |
| Мин. сечение гибкого проводника AWG | 26 |
| Сечение гибкого проводника AWG, макс. | 14 |
| Сечение гибкого проводника с кабельным наконечником, без пластмассовой втулки, мин. | 0,14 мм ² |
| Сечение гибкого проводника с кабельным наконечником, без пластмассовой втулки, макс. | 1,5 мм ² |
| Сечение гибкого проводника с кабельным наконечником, с пластмассовой втулкой, мин. | 0,14 мм ² |
| Сечение гибкого проводника с кабельным наконечником, с пластмассовой втулкой, макс. | 1,5 мм ² |

Стандарты и предписания

| | |
|--|---------------|
| Подключение согласно стандарту | МЭК 60947-7-1 |
| Класс воспламеняемости согласно UL 94 | V0 |
| Противопожарная защита рельсовых TC (DIN EN 45545-2) R22 | HL 1 - HL 3 |
| Противопожарная защита рельсовых TC (DIN EN 45545-2) R23 | HL 1 - HL 3 |
| Противопожарная защита рельсовых TC (DIN EN 45545-2) R24 | HL 1 - HL 3 |
| Противопожарная защита рельсовых TC (DIN EN 45545-2) R26 | HL 1 - HL 3 |

Environmental Product Compliance

| | |
|------------|--|
| China RoHS | Период времени для применения по назначению: не ограничен = EFUP-e |
| | Не содержит опасных веществ, выходящих за пределы пороговых значений |

Сертификаты

Сертификаты

Сертификаты

DNV GL / CSA / UL Recognized / KEMA-KEUR / cUL Recognized / IECEx CB Scheme / EAC / cULus Recognized


Сертификация для взрывоопасных зон


Подробности сертификации


| | | | |
|--------|--|---|------------|
| DNV GL | | http://exchange.dnv.com/tari/ | TAE000016Y |
|--------|--|---|------------|


Распределительная панель - FTRV 4 BU/WH - 3270173


Сертификаты

| | | | |
|---------------------------|---|---|-------|
| CSA |  | http://www.csagroup.org/services-industries/product-listing/ | 13631 |
| | | D | B |
| Номинальное напряжение UN | | 300 В | 300 В |
| Номинальный ток IN | | 10 А | 10 А |
| мм²/AWG/kcmil | | 26-14 | 26-14 |

| | | | |
|---------------------------|---|---|--------------|
| UL Recognized |  | http://database.ul.com/cgi-bin/XYV/template/LISEXT/1FRAME/index.htm | FILE E 60425 |
| | | D | |
| Номинальное напряжение UN | | 300 В | |
| Номинальный ток IN | | 10 А | |
| мм²/AWG/kcmil | | 26-14 | |

| | | | |
|---------------------------|---|---|-----------|
| KEMA-KEUR |  | http://www.dekra-certification.com | 71-102890 |
| | | | |
| Номинальное напряжение UN | | 250 В | |
| Номинальный ток IN | | 10 А | |
| мм²/AWG/kcmil | | 0.14-2.5 | |

| | | | |
|---------------------------|---|---|--------------|
| cUL Recognized |  | http://database.ul.com/cgi-bin/XYV/template/LISEXT/1FRAME/index.htm | FILE E 60425 |
| | | D | |
| Номинальное напряжение UN | | 300 В | |
| Номинальный ток IN | | 10 А | |
| мм²/AWG/kcmil | | 26-14 | |

| | | | |
|---------------------------|---|---|----------|
| IECEE CB Scheme |  | http://www.iecee.org/ | NL-50733 |
| | | | |
| Номинальное напряжение UN | | 250 В | |
| Номинальный ток IN | | 10 А | |

Распределительная панель - FTRV 4 BU/WH - 3270173

Сертификаты

