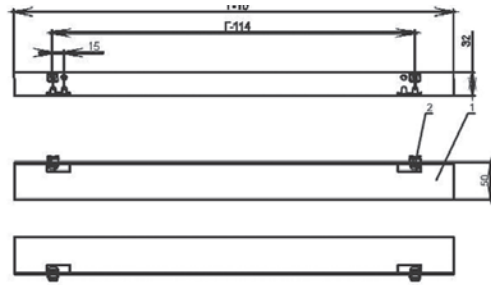
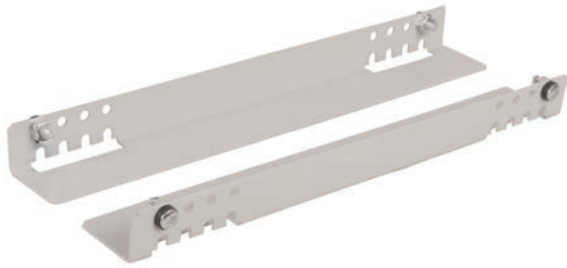


## Направляющие уголки



### Технические характеристики:

• Высота	1U	• Покрытие	Порошковая окраска с фосфатированием
• Глубина (мм)	400, 600, 800, 1000	• Цвет	RAL7035 (серый) RAL9005 (черный)
• Статическая нагрузка	120 кг	• Упаковка	1 гофрокартонная коробка
• Материал	листовая сталь 2 мм		
• Тип конструкции	сплошная металлич.		

## Комплектация

Наименование	Кол-во, шт.
1. Уголок	2
2. Набор монтажного крепежа (винт/шайба/гайка М6)	1 компл.

## Цвет



RAL 7035



RAL 9005

## Ассортимент

Наименование	Габаритные размеры (ШхГхВ), мм	Грузоподъемность, кг	Совместимость, LINEA X	Артикул, цвет серый RAL7035	Артикул, цвет черный RAL9005
Направляющие уголки глубиной 380 мм, серые	380x45x32	120	N, F	SR35-400	SR05-400
Направляющие уголки глубиной 560 мм, серые	560x45x32	120	N, S, F	SR35-600	SR05-600
Направляющие уголки глубиной 760 мм, серые	760x45x32	120	N, S, O	SR35-800	SR05-800
Направляющие уголки глубиной 900 мм, серые	900x45x32	120	S, O	SR05-1000	SR35-1000