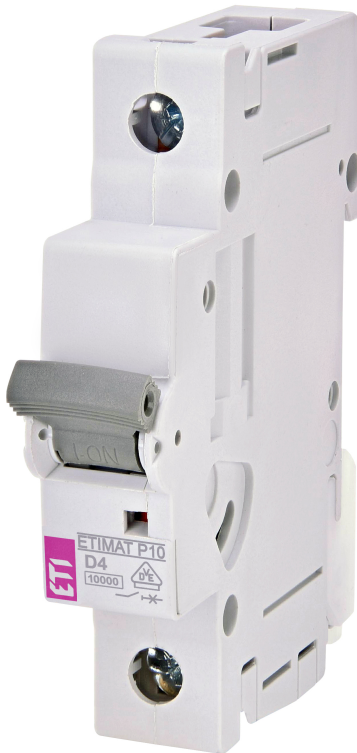


ETIMAT P10 1p D4



Особенности

Артикул	270402102
Наименование	ETIMAT P10 1p D4
Вес	118.3
Группа	Модульные автоматические выключатели и аксессуары
Назначение	Автоматические выключатели
Отключающая способность (кА)	10
Характеристика срабатывания	D
Номинальный ток	4
Количество полюсов	1
Серия	ETIMAT P10 10кА

Веб-страница продукта [🔗](#)

Другая документация



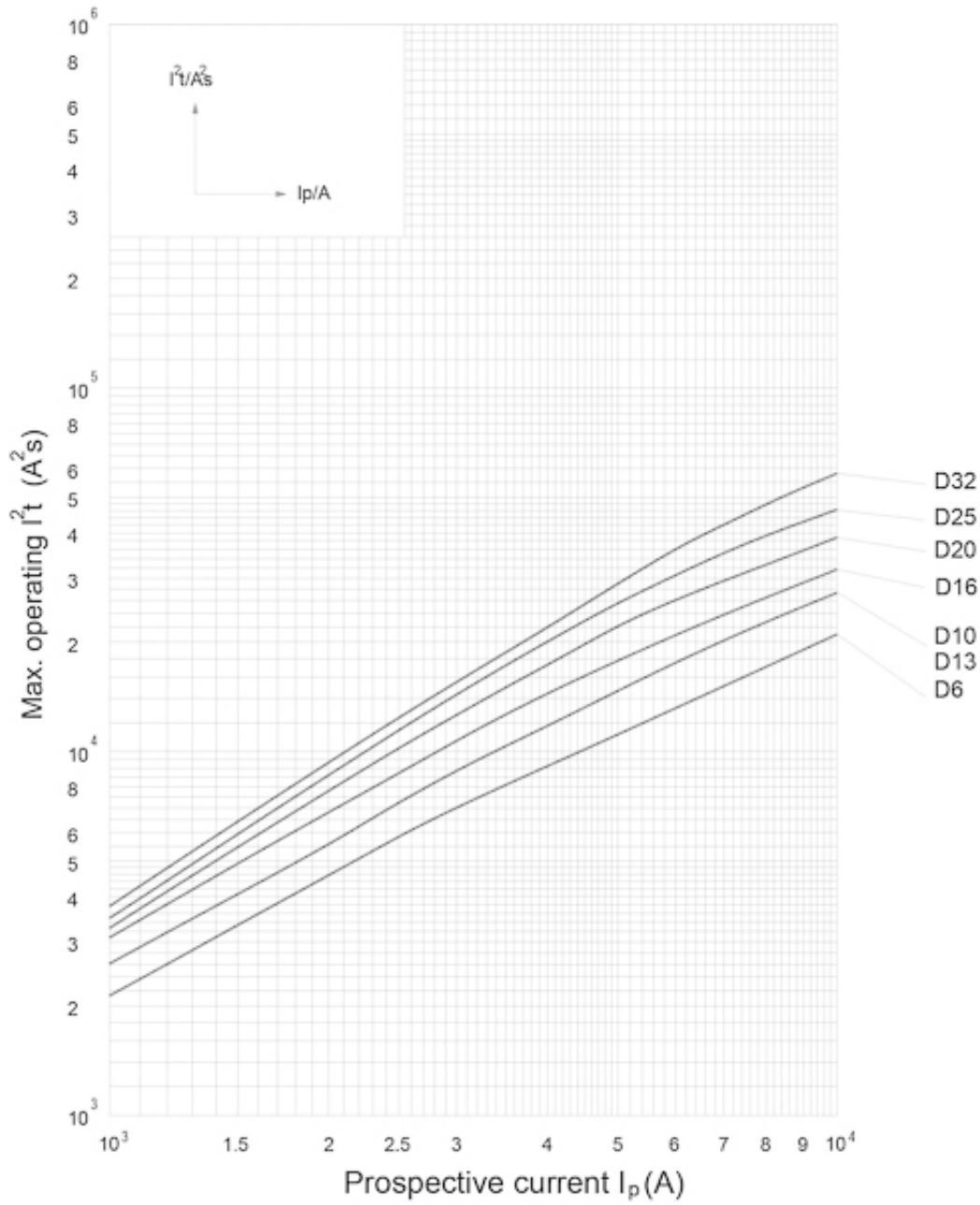
[CE сертификат](#)
[Технические данные](#)
[3D Model](#)



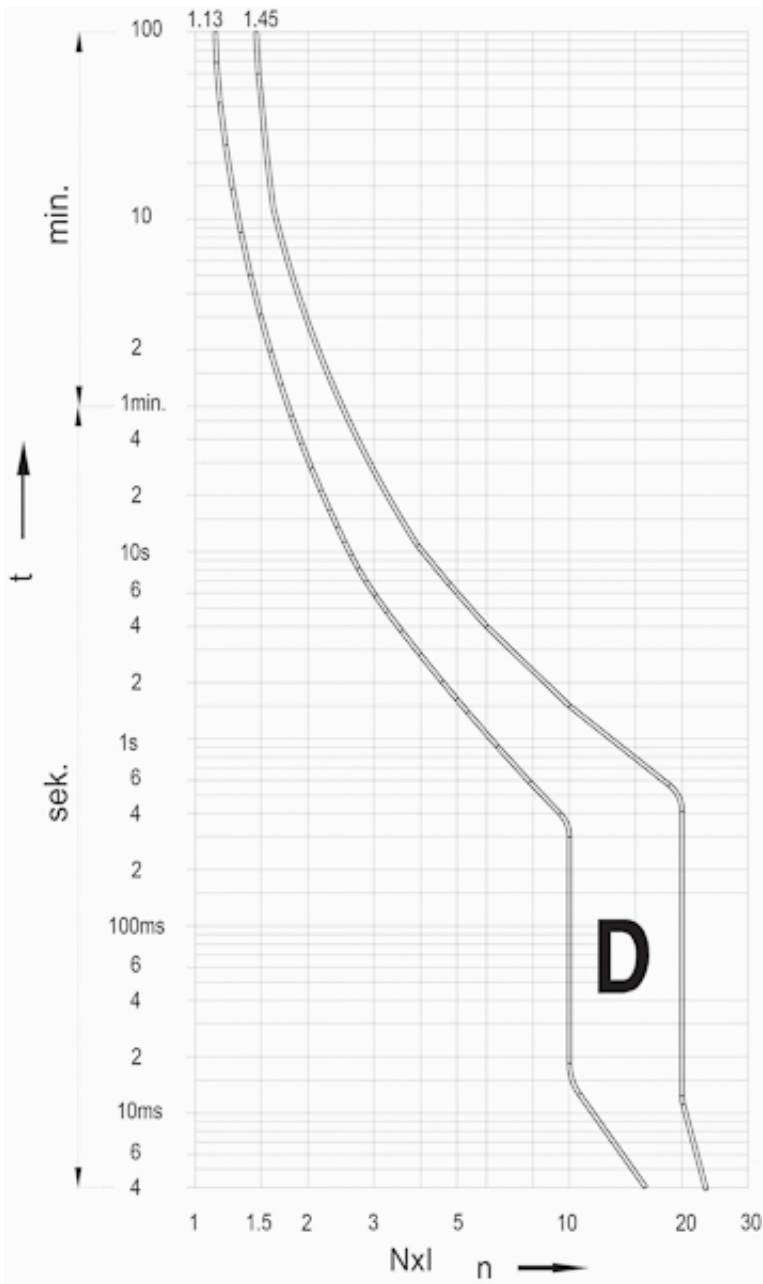
ETIM международная спецификация

Номинальный ток	4 A
Характеристика срабатывания (кривая тока)	D
Количество полюсов	1
Отключающая способность по EN 60898	10

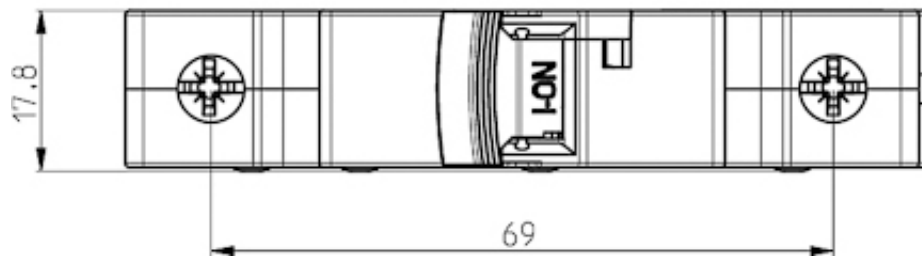
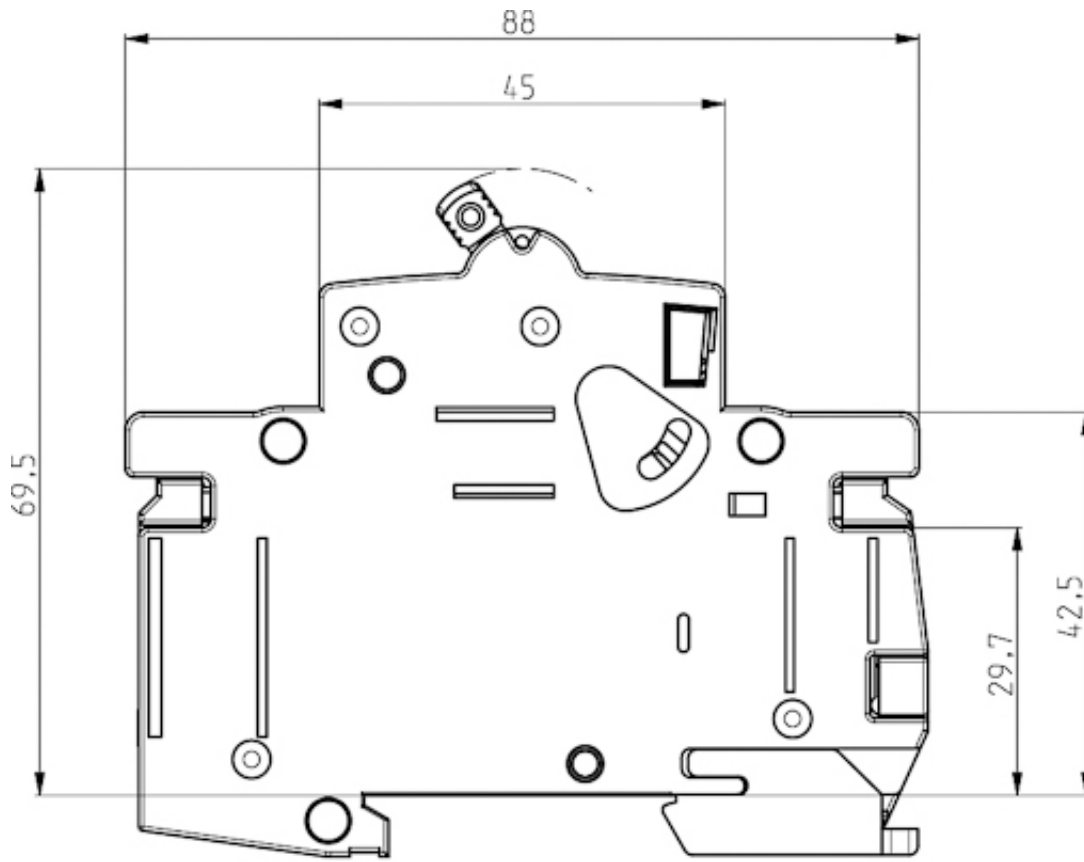
Технические характеристики



Токо - временные характеристики



Габаритные размеры



Обозначение/Подключение



1p



1p+N



2p



3p



3p+N