



Автоматический выключатель 3VA5 UL frame 250 breaking capacity class H 65kA @ 480V 3-pole, line protection TM240, ATAM, In=150A overload protection Ir=120A...150A short-circuit protection li=5...10 x In without connection

| версия   |                             |
|--|-----------------------------|
| торговая марка изделия   | SENTRON                     |
| наименование изделия   | Компактный авт. выключатель |
| наименование изделия / согласно файлу UL   | HFAS                        |
| исполнение изделия   | Защита установки            |
| исполнение выключателя нагрузки / согласно UL 489 / автоматический выключатель для систем нагрева, кондиционирования воздуха и охлаждения (тип HACR) | да                          |
| исполнение расцепителя макс. тока  | TM240                       |
| функция защиты расцепителя макс. тока  | LI                          |
| число полюсов  | 3                           |
| Общие технические данные   |                             |
| Управляющее напряжение 2   | 800 V                       |
| высота   | 690 V                       |
| рабочее напряжение / при постоянном токе / расчетное значение  | 750 V                       |
| мощность потерь [Вт] / макс.   | 29,9 W                      |
| мощность потерь [Вт] / при расчетном значении тока / при переменном токе / в теплом рабочем состоянии / на каждый полюс                              | 9,97 W                      |
| механический срок службы (коммутационных циклов) / типичный  | 20 000                      |
| коммутационная износостойкость / при AC-1 / при 380/415 В  | 8 000                       |
| коммутационная износостойкость / при AC-1 / при 690 В  | 4 000                       |
| коммутационная износостойкость / при 480 В   | 8 000                       |
| коммутационная износостойкость / при 600 В   | 4 000                       |
| характеристика изделия / для нейтрального провода / с возможностью дооснащения / защита от коротких замыканий и перегрузки                           | нет                         |
| исполнение контроля замыканий на землю   | Без                         |
| функция изделия  |                             |
| • функция связи  | нет                         |
| • прочие измерительные функции   | нет                         |
| электричество  |                             |
| маркировка / согласно UL 489 / выключатель 100% номинала   | нет                         |
| ток длительной нагрузки / расчетное значение / макс.   | 250 A                       |
| Сечение соединительных проводов / проводов AWG (   | 150 A                       |

|   |   |
|---|---|
| Американский стандарт на калибр)  |   |
| рабочий ток   |   |
| • при 40 °C   | 150 A   |
| • при 45 °C   | 150 A   |
| • при 50 °C   | 150 A   |
| • при 55 °C   | 145,5 A   |
| • при 60 °C   | 142,5 A   |
| • при 65 °C   | 138 A   |
| • при 70 °C   | 132 A   |
| <b>Коммутационная способность IEC 60947</b>   |   |
| класс коммутационной способности автоматического выключателя  | B   |
| ном. предельная отключающая способность при коротком замыкании (Icu)  |   |
| • при 240 В   | 100 kA  |
| • при 415 В   | 70 kA   |
| • при 690 В   | 10 kA   |
| ном. рабочая отключающая способность при коротком замыкании (Ics)   |   |
| • при 240 В   | 100 kA  |
| • при 415 В   | 70 kA   |
| • при 690 В   | 10 kA   |
| включающая способность при коротком замыкании (Icm)   |   |
| • при 240 В   | 220 kA  |
| • при 415 В   | 154 kA  |
| • при 690 В   | 17 kA   |
| исполнение защиты от коротких замыканий   | значения коммутационной способности для сетей постоянного тока указаны в техническом описании компактного авт. выключателя 3 VA; соответствующая ссылка приведена в последнем разделе, см. "Сервис и поддержка" |
| <b>Коммутационная способность UL 489</b>  |   |
| отключающая способность по току   |   |
| • при 240 В   | 100 kA  |
| • при 480 В   | 65 kA   |
| • при 600 Y/347 В   | 25 kA   |
| <b>Настраиваемые параметры</b>  |   |
| регулируемый порог срабатывания по току / токозависимого расцепителя перегрузки / исходное значение                     | 105 A   |
| регулируемый порог срабатывания по току / токозависимого расцепителя перегрузки / конечное значение                     | 150 A   |
| регулируемый порог срабатывания по току / расцепителя тока короткого замыкания мгновенного действия / исходное значение | 750 A   |
| регулируемый порог срабатывания по току / расцепителя тока короткого замыкания мгновенного действия / конечное значение | 1 500 A   |
| функция изделия / защита от замыканий на землю  | нет   |
| <b>Механическая конструкция</b>   |   |
| высота \[дюймов]  | 7,3 in  |
| Характеристика продукта/ интерфейс LAN  | 185 mm  |
| ширина \[дюймов]  | 4,1 in  |
| Характеристика продукта/ последовательный интерфейс   | 105 mm  |
| глубина \[дюймов]   | 3,3 in  |
| глубина   | 83 mm   |
| <b>СВЯЗИ</b>  |   |
| расположение разъема питания / для главной цепи   | Без подсоединения   |
| исполнение разъема питания / для главной цепи   | без   |

| Вспомогательный контур   |            |                                  |
|--|------------|----------------------------------|
| число переключающих контактов / для вспомогательных контактов                                  | 0          |                                  |
| Аксессуары   |            |                                  |
| дополнение изделия / опциональный / электропривод  | да         |                                  |
| условия окружающей среды   |            |                                  |
| степень защиты IP / с лицевой стороны  | IP40       |                                  |
| окружающая температура   |            |                                  |
| • при эксплуатации / мин.  | -25 °C     |                                  |
| • при эксплуатации / макс.   | 70 °C      |                                  |
| • при хранении / мин.  | -40 °C     |                                  |
| • при хранении / макс.   | 80 °C      |                                  |
| Сертификаты  |            |                                  |
| справочный идентификатор / согласно МЭК 81346-2:2009   | Q          |                                  |
| сертификат соответствия / как допуск для судоходства (не для военных кораблей) / Supplement SB | нет        |                                  |
| <b>General Product Approval</b>  | <b>EMC</b> | <b>Declaration of Conformity</b> |



[Miscellaneous](#)



Shipping Approval

other



[Miscellaneous](#)

#### Дополнительная информация

Information- and Downloadcenter (Catalogs, Brochures,...)

<http://www.siemens.com/lowvoltage/catalogs>

Industry Mall (Online ordering system)

<https://mall.industry.siemens.com/mall/ru/ru/Catalog/product?mlfb=3VA5215-6EF31-0AA0>

Service&Support (Manuals, Certificates, Characteristics, FAQs,...)

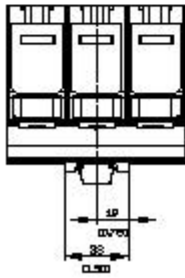
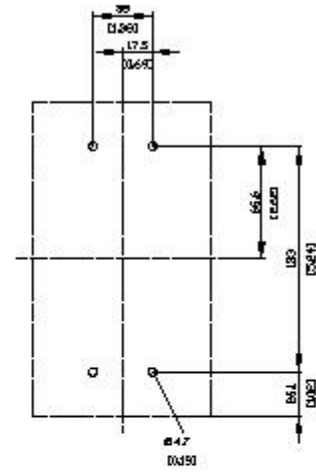
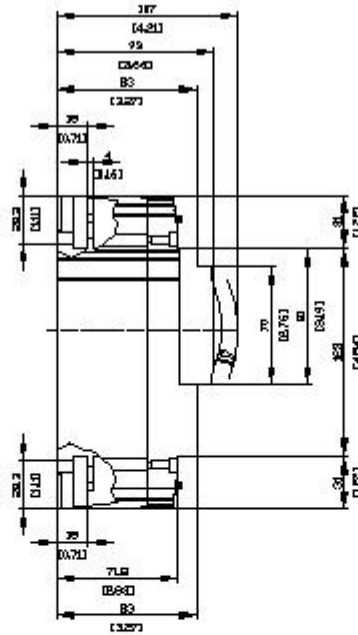
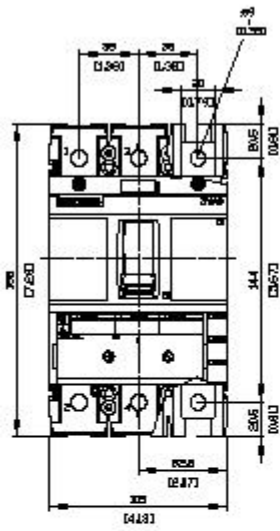
<https://support.industry.siemens.com/cs/ww/ru/ps/3VA5215-6EF31-0AA0>

Image database (product images, 2D dimension drawings, 3D models, device circuit diagrams, ...)

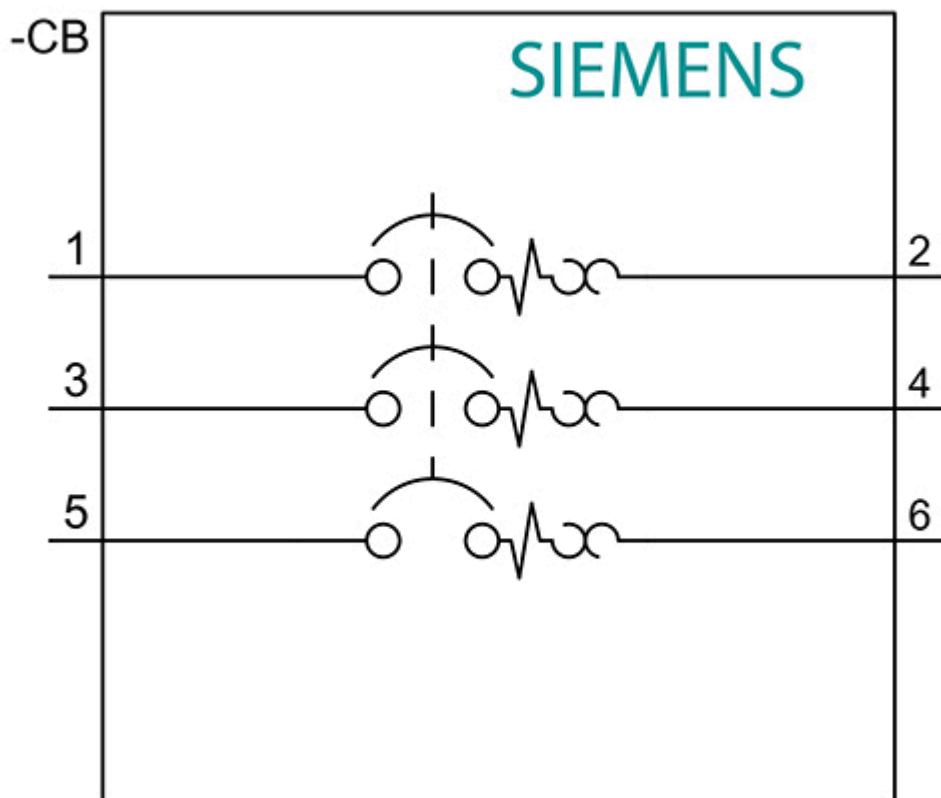
[http://www.automation.siemens.com/bilddb/cax\\_en.aspx?mlfb=3VA5215-6EF31-0AA0](http://www.automation.siemens.com/bilddb/cax_en.aspx?mlfb=3VA5215-6EF31-0AA0)

Tender specifications

<http://www.siemens.com/specifications>







последнее изменение:

20.12.2020 