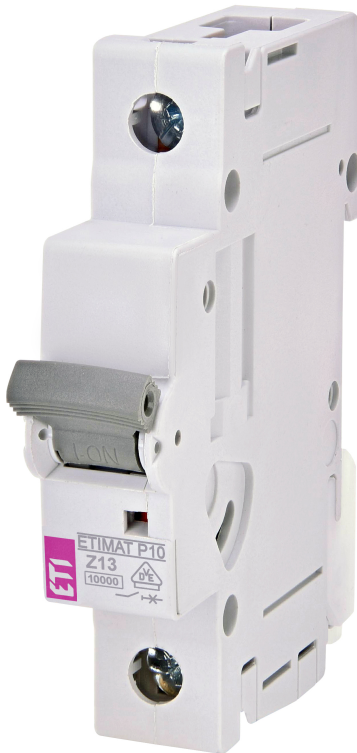


# ETIMAT P10 1p Z13



## Особенности

Артикул	271304102
Наименование	ETIMAT P10 1p Z13
Вес	118.83
Группа	Модульные автоматические выключатели и аксессуары
Характеристика срабатывания	Z
Номинальный ток	13

Веб-страница продукта

## Другая документация



CE сертификат  
Технические данные  
3D Model



## ETIM международная спецификация

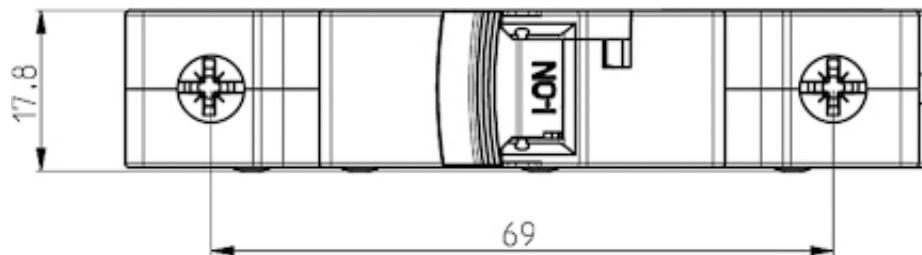
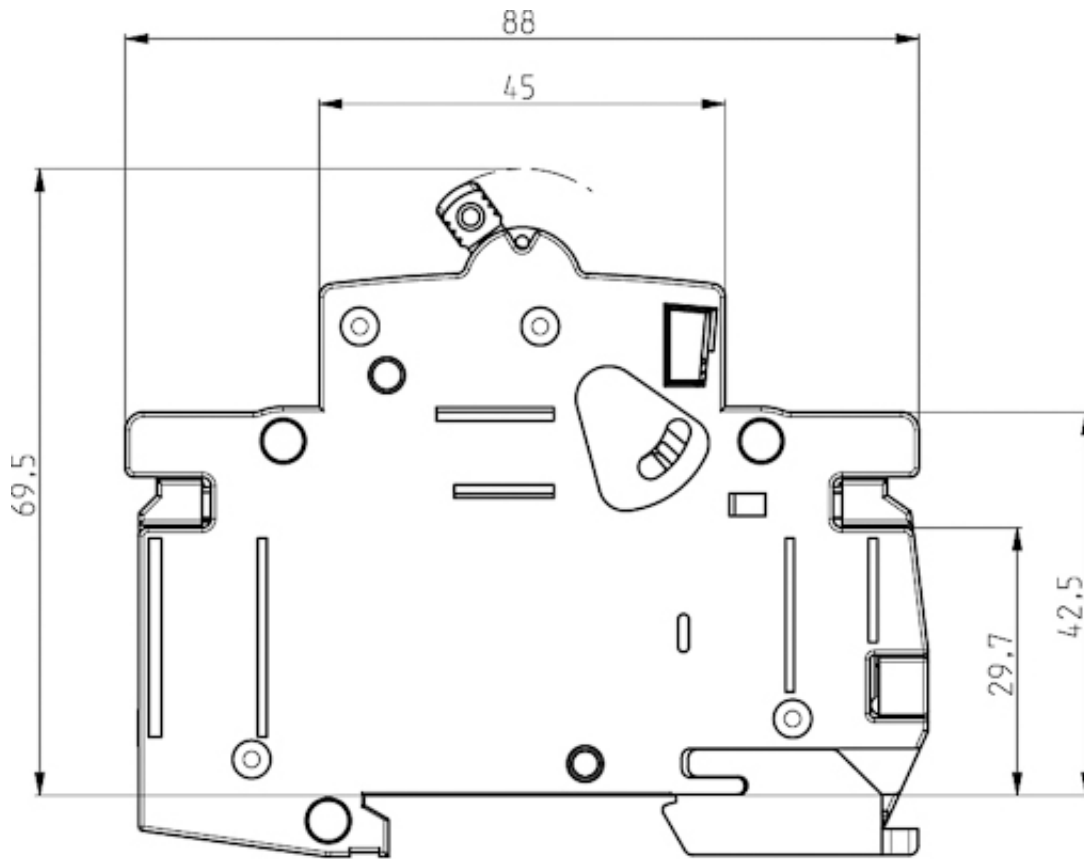
Тип напряжения	Переменный ток (AC)
Глубина ниши для монтажа	70mm
Номинальный ток	13 A
Номинальное рабочее напряжение	230/240V
Частота	50/60Hz
Характеристика срабатывания (кривая тока)	Z
Класс токоограничения	3
Категория перенапряжения	
Степень загрязнения	
Ширина по количеству модулей	1
Степень защиты (IP)	IP20
Количество защищенных полюсов	1
Отключение нейтрали	
Подходит для установки заподлицо	yes
Дополнительные аксессуары	yes
Количество полюсов (общее)	1
Rated short-circuit breaking capacity $I_{cn}$ EN 60898 at 400 V	kA
Rated short-circuit breaking capacity $I_{cn}$ EN 60898 at 230 V	10kA
Rated short-circuit breaking capacity $I_{cu}$ IEC 60947-2	10kA

at 230 V

Rated short-circuit breaking capacity Icu IEC 60947-2  
at 400 V

kA

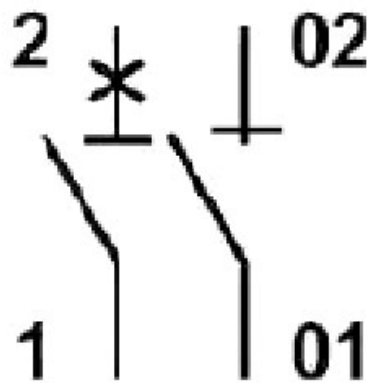
## Габаритные размеры



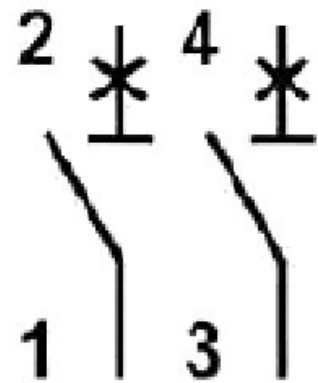
## Обозначение/Подключение



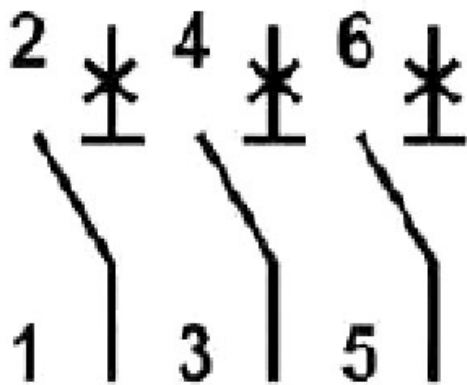
1p



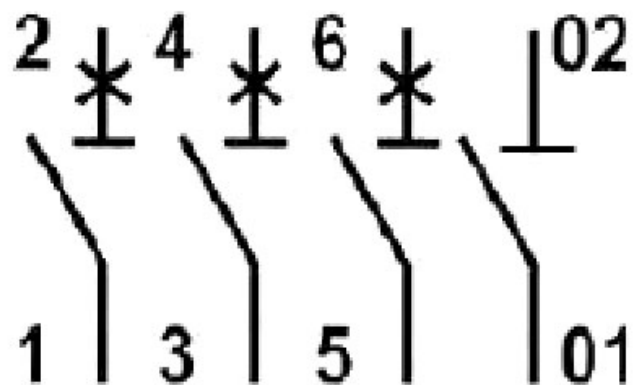
1p+N



2p



3p



3p+N