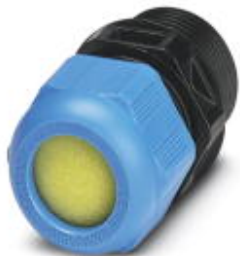


Кабельный ввод - G-ESIS-M32-M68L-PEPDS-BL - 1415119

Обратите внимание на то, что приведенные здесь данные взяты из online-каталога. Полная информация и данные содержатся в документации пользователя. Действуют Общие условия использования для информации, загруженной из интернета. (<http://phoenixcontact.ru/download>)



Кабельный ввод, материал резьбового соединения: PA, применение: Ex, наружный диаметр кабеля 13 мм ... 21 мм, экранировка: нет, резьба соединительной части: M32 x 1,5, цвет: черный/синий, с плоским уплотнителем

Описание изделия


Кабельный ввод с плоским уплотнением

Преимущества для Вас

- ✓ Испытание нитью накала: 750 °C
- ✓ Погодостойкий материал уплотнения
- ✓ Без галогенов



Коммерческие данные

Упаковочная единица	5 stk
Минимальный объем заказа	5 stk
GTIN	 4 055626 037806
GTIN	4055626037806
Вес/шт. (без упаковки)	38,460 GRM

Технические данные

Размеры

Длина	45 мм
Шаг резьбы	1,5 мм
Раствор ключа - накидная гайка	36 мм
Раствор ключа патрубков	36 мм
Шестигранный, диаметр описанной окружности	41 мм
Длина, резьба	15 мм
Наружный диаметр кабеля	13 мм ... 21 мм
Подходящие типы кабелей	для неармированных кабелей
Диаметр отверстий	32,1 мм ... 32,3 мм

Кабельный ввод - G-ESIS-M32-M68L-PEPDS-BL - 1415119

Технические данные

Условия окружающей среды

Класс защиты (IP)	IP66
	IP68 (5 bar / 0,5 h)
Температура окружающей среды (при эксплуатации)	-40 °C ... 75 °C (статическая)

Общие сведения

Материал	PA (Резьбовые крепежные элементы, без галогенов)
Материал резьбового соединения	PA
Материал уплотнения GRP	EPDM (Уплотнение кабеля, без галогенов)
Температура воспламеняемости от тела накала GWIT согласно EN 60695-2-13	750,00
Тип резьбы, сторона подключения	M32 x 1,5
Момент затяжки	4,5 Нм (Патрубки)
Момент затяжки накидной гайки	3,00 Нм
Цвет	черный/синий
Ударная энергия	7,00 Дж (при -40 °C ... +75 °C)
Производитель	WISKA
Обозначение изготовителя	ESKE/1-L-i 32
Применение во взрывоопасных зонах	да

Стандарты и предписания

ATEX	II 2 G Ex e IIC Gb, II 2 D Ex tb IIIC Db
IECEx	Ex e IIC Gb, Ex tb IIIC Db

Environmental Product Compliance

China RoHS	Период времени для применения по назначению: не ограничен = EFUP-e
	Не содержит опасных веществ, выходящих за пределы пороговых значений