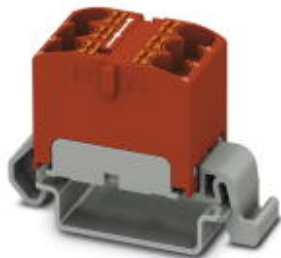


Распределительный блок - PTFIX 6X4-NS35A RD - 3273662

Обратите внимание на то, что приведенные здесь данные взяты из online-каталога. Полная информация и данные содержатся в документации пользователя. Действуют Общие условия использования для информации, загруженной из интернета. (<http://phoenixcontact.ru/download>)



Распределительный блок, Горизонтально расположенный блок, Блоки можно шунтировать между собой, используя отверстия клеммы. Подходящие перемычки см. в принадлежностях, номинальное напряжение: 800 В, номинальный ток: 32 А, тип подключения: Зажимы Push-in, количество точек подсоединения: 6, сечение: 0,2 мм² - 6 мм², AWG: 24 - 10, ширина: 18,5 мм, цвет: красный, тип монтажа: NS 35/7,5, NS 35/15


Преимущества для Вас

- ✓ Экономия до 80 % времени благодаря готовым к монтажу блокам без необходимости ручного шунтирования
- ✓ Быстрое подключение проводов благодаря технологии прямого ввода без инструментов push-in
- ✓ Наглядное подключение благодаря исполнению одиннадцати разных цветов
- ✓ Гибкое применение благодаря возможности монтажа на несущую рейку, прямого монтажа или приклеивания
- ✓ Экономия до 50% места на несущей рейке благодаря поперечному монтажу



COMPLETE RoHS

Коммерческие данные

| | |
|--------------------------|---|
| Упаковочная единица | 10 stk |
| Минимальный объем заказа | 10 stk |
| GTIN |  4 055626 646466 |
| GTIN | 4055626646466 |
| Вес/шт. (без упаковки) | 22,220 GRM |
| Примечание | Позаказное производство (возврат невозможен) |

Технические данные

Общие сведения

| | |
|------------------------------|--|
| Указание | Указания по эксплуатации Блоки можно шунтировать между собой, используя отверстия клеммы. Подходящие перемычки см. в принадлежностях |
| Количество ярусов | 1 |
| Количество точек подключения | 6 |
| Потенциалы | 1 |
| Номинальное сечение | 4 мм ² |
| Цвет | красный |
| Изоляционный материал | РА |

Распределительный блок - PTFIX 6X4-NS35A RD - 3273662

Технические данные

Общие сведения

| | |
|---|--|
| Класс воспламеняемости согласно UL 94 | V0 |
| Расчетное импульсное напряжение | 6 кВ |
| Степень загрязнения | 3 |
| Категория перенапряжения | III |
| Группа изоляционного материала | I |
| Макс. мощность потерь при номинальных условиях | 1,02 Вт (значение относится к соединительному блоку и увеличивается в зависимости от распайки выводов) |
| Температура окружающей среды (при эксплуатации) | -60 °C ... 130 °C |
| Максимальный ток нагрузки | 41 А |
| Суммарный ток, максимальный | 63 А |
| Номинальный ток I _N | 32 А |
| Номинальное напряжение U _N | 800 В |
| Открытая боковая стенка | Нет |

Размеры

| | |
|------------------|---------|
| Ширина | 18,5 мм |
| Длина | 45,7 мм |
| Высота NS 35/7,5 | 30,9 мм |

Характеристики клемм

| | |
|--|---------------------|
| Тип подключения | Зажимы Push-in |
| Длина оголяемой части | 10 мм ... 12 мм |
| Подключение согласно стандарту | МЭК 60947-7-1 |
| Сечение жесткого проводника мин. | 0,2 мм ² |
| Сечение жесткого проводника макс. | 6 мм ² |
| Сечение провода AWG мин. | 24 |
| Сечение провода AWG макс. | 10 |
| Сечение гибкого проводника мин. | 0,2 мм ² |
| Сечение гибкого проводника макс. | 4 мм ² |
| Мин. сечение гибкого проводника AWG | 24 |
| Сечение гибкого проводника AWG, макс. | 12 |
| Сечение гибкого проводника с кабельным наконечником, без пластмассовой втулки, мин. | 0,2 мм ² |
| Сечение гибкого проводника с кабельным наконечником, без пластмассовой втулки, макс. | 4 мм ² |
| Сечение гибкого проводника с кабельным наконечником, с пластмассовой втулкой, мин. | 0,2 мм ² |
| Сечение гибкого проводника с кабельным наконечником, с пластмассовой втулкой, макс. | 4 мм ² |
| 2 гибких провода одинакового сечения, с пластмассовой втулкой TWIN-AEH, мин. | 0,5 мм ² |
| 2 гибких провода одинакового сечения, с пластмассовой втулкой TWIN-AEH, макс. | 1 мм ² |
| Калиберная пробка | A4 |

Распределительный блок - PTFIX 6X4-NS35A RD - 3273662

Технические данные

Стандарты и предписания

| | |
|---------------------------------------|---------------|
| Подключение согласно стандарту | МЭК 60947-7-1 |
| Класс воспламеняемости согласно UL 94 | V0 |

Environmental Product Compliance

| | |
|------------|--|
| China RoHS | Период времени для применения по назначению: не ограничен = EFUP-е |
| | Не содержит опасных веществ, выходящих за пределы пороговых значений |

Сертификаты


Сертификаты


Сертификаты

CSA / UL Recognized / cUL Recognized / EAC / cULus Recognized

Сертификация для взрывоопасных зон


Подробности сертификации

| | | | |
|----------------------------|---|---|-------|
| CSA |  | http://www.csagroup.org/services-industries/product-listing/ | 13631 |
| | B | C | |
| Номинальное напряжение UN | 600 В | 600 В | |
| Номинальный ток IN | 32 А | 32 А | |
| мм ² /AWG/kcmil | 24-10 | 24-10 | |


| | | | |
|----------------------------|---|---|--------------|
| UL Recognized |  | http://database.ul.com/cgi-bin/XYV/template/LISEXT/1FRAME/index.htm | FILE E 60425 |
| | B | C | |
| Номинальное напряжение UN | 600 В | 600 В | |
| Номинальный ток IN | 32 А | 32 А | |
| мм ² /AWG/kcmil | 24-10 | 24-10 | |

Распределительный блок - PTFIX 6X4-NS35A RD - 3273662

Сертификаты

| | | | |
|----------------------------|---|---|--------------|
| cUL Recognized |  | http://database.ul.com/cgi-bin/XYV/template/LISEXT/1FRAME/index.htm | FILE E 60425 |
| | B | C | |
| Номинальное напряжение UN | 600 В | 600 В | |
| Номинальный ток IN | 32 А | 32 А | |
| мм ² /AWG/kcmil | 24-10 | 24-10 | |

| | | |
|-----|---|--------------------------|
| EAC |  | RU C- DE.AI30.B.01102 |
|-----|---|--------------------------|

| | |
|------------------|---|
| cULus Recognized |  |
|------------------|---|