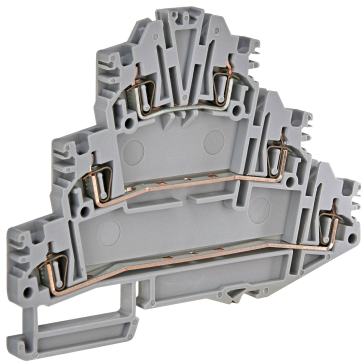


## ESP3-HLD.2



### Особенности

Артикул	003903186
Наименование	ESP3-HLD.2
Вес	19.2
Группа	Line-up terminals
Цвет	Серый
Серия	ES Spring Clamp Terminal Blocks
Номинальное сечение	2,5

Веб-страница продукта

### Другая документация



[Технические данные](#)



### ETIM международная спецификация

	100
Способ/место крепления	DIN rail (top hat rail) 35 mm
Цвет	Прочее
Номинальное рабочее напряжение	500
Длина	95
Рабочая температура	-40
Класс негорючести изоляционного материала в соответствии с UL94	V0
Ширина/размер ячейки	5,2
Высота самой нижней позиции для монтажа	75
Требуется торцевая изолирующая пластина	true
Тип электрического соединения 1	Spring clamp connection
Тип электрического соединения 2	Spring clamp connection
Количество уровней	3
Количество мест крепления зажимов на уровень	2
Сечение одножильного провода	0,2
Сечение многожильного провода с наконечником	0,2
Сечение многожильного провода без наконечника	0,2
Сечение многожильного провода	0,2
Материал изоляции корпуса	Термопласт
Место соединения	Inclined
Номинальный ток In	24
Проверенная на взрывоопасность по версии "Ex e"	true