

NH000 aM 25A/690V



Особенности

Артикул	004181407
Наименование	NH000 aM 25A/690V
Вес	120
Группа	Предохранители NH aM до AC 690V
Группа 1	NV/NH low voltage NH knife blade fuses
Характеристика	aM (switchgear protection)
Номинальное напряжение ac (V)	690
Номинальный ток	25
Тип	NH
Типоразмер	NH000
Отключающая способность ac (kA)	100
Индикация	Индикатор состояния
has_char	1

Веб-страница продукта

Другая документация



[CE сертификат](#)
[Технические данные](#)
[3D Model](#)

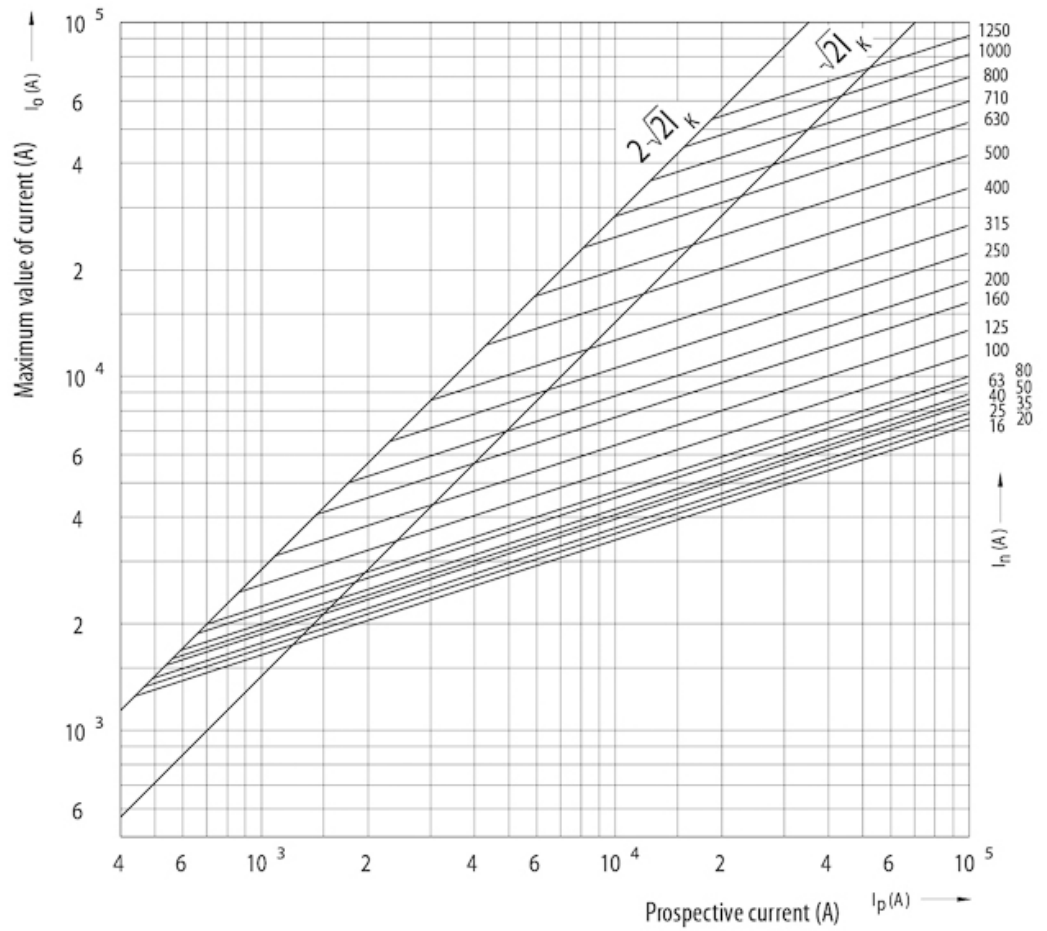


ETIM международная спецификация

Номинальный ток	25A
Номинальное рабочее напряжение	690V
Конструктивный размер	NH000
Категория применения	aM (switchgear protection)
Тип индикатора срабатывания	Combination fuse status indicator
Номинальное напряжение переменного тока	690

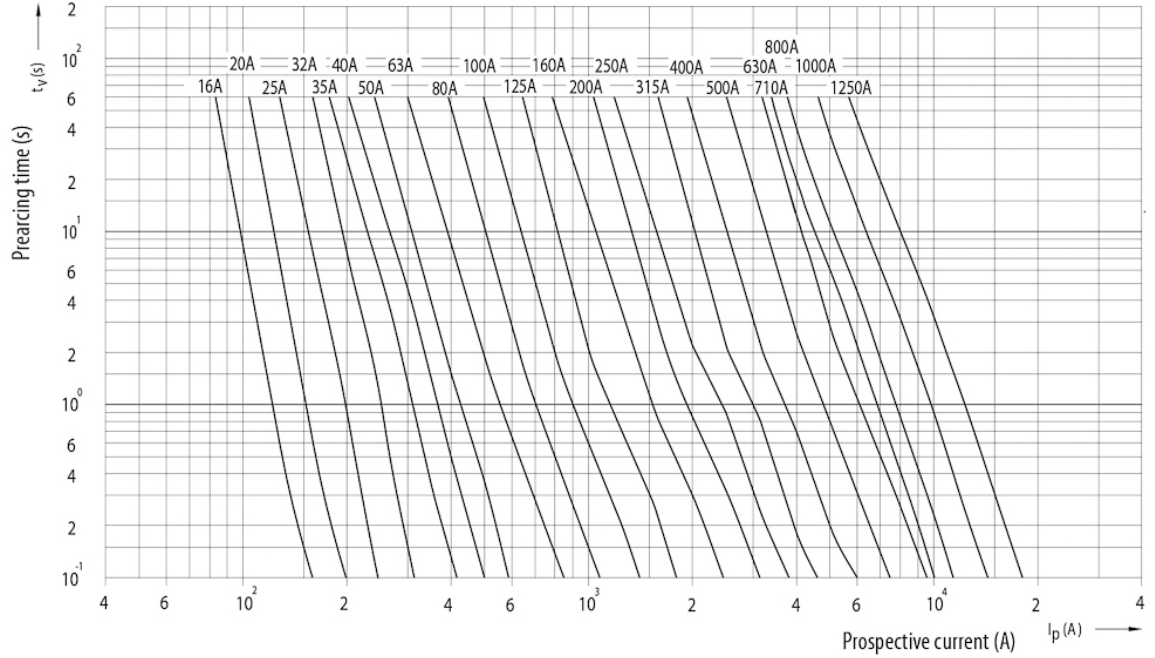
Технические характеристики

Cut-off current characteristics



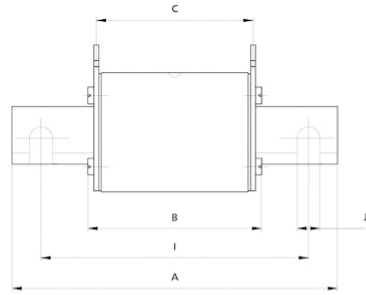
Токо - временные характеристики

Time current characteristics
I/t, aM



Габаритные размеры

	A	B	C	D	E	F	G	H	I	J	K	
NV00C	79	53	47	35	15	21	52	7,5			6	kombi
NV00C I	79	53	47	35	15	21	52	7,5			6	kombi
NV00	79	53	47	35	15	28	56	12			6	kombi
NV00 I	79	53	47	35	15	28	56	12			6	kombi
NV0	125	68	65	35	15	28	56	12			6	kombi
NV1C	135	68	65	40	15	28	61	12			6	kombi
NV1C I	135	68	65	40	15	28	61	12			6	kombi
NV1	135	72	65	40	20	46	65	14			6	kombi
NV1 I	135	72	65	40	20	46	65	14			6	kombi
NV2C	150	72	65	48	20	46	73	14			6	kombi
NV2C I	150	72	65	48	20	46	73	14			6	kombi
NV2	150	72	65	48	26	54	73	14			6	kombi
NV2 I	150	72	65	48	26	54	73	14			6	kombi
NV3C	150	72	65	60	26	54	84	14			6	kombi
NV3	150	72	65	60	33	65	84	14			6	kombi
NV4	200	75	66	87	50	100	121	24	150	16	8	
NV4a	200	99	87	85	50	95	121	27			6	
NV4a SI*	200	99	87	85	50	95	121	27			6	
NV1/1000V	155	90	87	40	20	45	59	9			6	



	Striker pin			
	K	L	M	S1
00C	0	20.7	16.7	7.5
00	0	20.7	16.7	7.5
1	13.7	19.7	25	12
2	16.2	27.4	25	12
3	17	35.6	25	12
4a	24	49	25	12

