



версия	
торговая марка изделия	SENTRON
наименование изделия	Компактный силовой выключатель
исполнение изделия	Защита установки
исполнение расцепителя макс. тока	TM240
функция защиты расцепителя макс. тока	LI
число полюсов	4
Общие технические данные	
Управляющее напряжение 2	800 V
высота	690 V
рабочее напряжение / при постоянном токе / расчетное значение	600 V
мощность потерь [Вт] / макс.	33 W
мощность потерь [Вт] / при расчетном значении тока / при переменном токе / в теплом рабочем состоянии / на каждый полюс	11 W
механический срок службы (коммутационных циклов) / типичный	15 000
коммутационная износостойкость / при AC-1 / при 380/415 V	8 000
коммутационная износостойкость / при AC-1 / при 690 V	5 000
характеристика изделия / для нейтрального провода / с возможностью дооснащения / защита от коротких замыканий и перегрузки	нет
исполнение контроля замыканий на землю	Без
функция изделия	
• функция связи	нет
• прочие измерительные функции	нет
масса нетто	2,3 kg
электричество	
ток длительной нагрузки / расчетное значение / макс.	250 A
Сечение соединительных проводов / проводов AWG (Американский стандарт на калибр)	160 A
рабочий ток	
• при 40 °C	160 A
• при 45 °C	160 A
• при 50 °C	160 A
• при 55 °C	155,6 A
• при 60 °C	151,2 A

<ul style="list-style-type: none"> • при 65 °C • при 70 °C 	146,8 A 142,4 A
Коммутационная способность IEC 60947	
класс коммутационной способности автоматического выключателя	H
ном. предельная отключающая способность при коротком замыкании (I _{cu}) <ul style="list-style-type: none"> • при 240 V • при 415 V • при 440 V • при 690 V 	100 kA 70 kA 36 kA 10 kA
ном. рабочая отключающая способность при коротком замыкании (I _{cs}) <ul style="list-style-type: none"> • при 240 V • при 415 V • при 440 V • при 690 V 	100 kA 70 kA 36 kA 5 kA
включающая способность при коротком замыкании (I _{cm}) <ul style="list-style-type: none"> • при 240 V • при 415 V • при 440 V • при 690 V 	220 kA 154 kA 76 kA 17 kA
исполнение защиты от коротких замыканий	значения коммутационной способности для сетей постоянного тока указаны в техническом описании компактного авт. выключателя 3 VA; соответствующая ссылка приведена в последнем разделе, см. "Сервис и поддержка"
Настраиваемые параметры	
регулируемый порог срабатывания по току / токозависимого расцепителя перегрузки / исходное значение	112 A
регулируемый порог срабатывания по току / токозависимого расцепителя перегрузки / конечное значение	160 A
Диапазон настройки / функция перегрузки L / время задержки t _R / кривая I ² t / подключаемая память	нет
регулируемый порог срабатывания по току / расцепителя тока короткого замыкания мгновенного действия / исходное значение	800 A
регулируемый порог срабатывания по току / расцепителя тока короткого замыкания мгновенного действия / конечное значение	1 600 A
исполнение защиты нейтрального провода	100 %
функция изделия / защита от замыканий на землю	нет
Механическая конструкция	
высота [дюймов]	6,2 in
Характеристика продукта/ интерфейс LAN	158 mm
ширина [дюймов]	5,5 in
Характеристика продукта/ последовательный интерфейс	140 mm
глубина [дюймов]	2,8 in
глубина	70 mm
СВЯЗИ	
расположение разъема питания / для главной цепи	Фронтальное подключение
вид подключаемых сечений проводов / для подключения плоской шины / мин.	13 x 1 mm
вид подключаемых сечений проводов / для подключения плоской шины / макс.	25 x 8 mm
Вспомогательный контур	
число переключающих контактов / для вспомогательных контактов	0
Аксессуары	

дополнение изделия / опциональный / электропривод	да	
условия окружающей среды		
степень защиты IP / с лицевой стороны	IP40	
окружающая температура		
• при эксплуатации / мин.	-25 °C	
• при эксплуатации / макс.	70 °C	
• при хранении / мин.	-40 °C	
• при хранении / макс.	80 °C	
Сертификаты		
справочный идентификатор / согласно МЭК 81346-2:2009	Q	
General Product Approval		EMC
		Declaration of Conformity



[Miscellaneous](#)



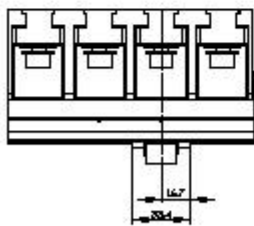
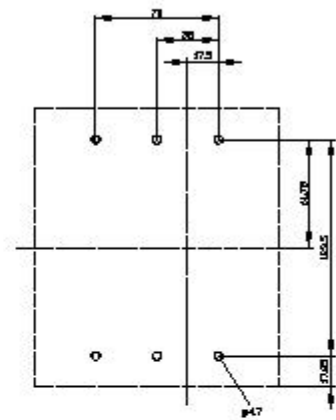
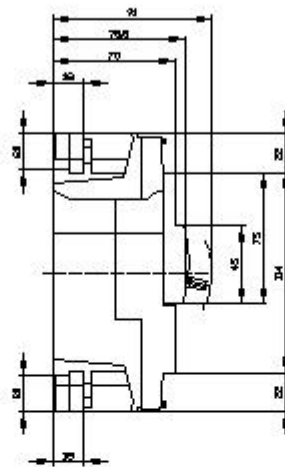
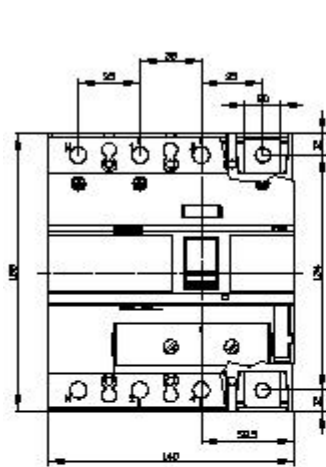
Test Certificates	Shipping Approval
Special Test Certificate Type Test Certificates/Test Report Miscellaneous	  
Shipping Approval	other

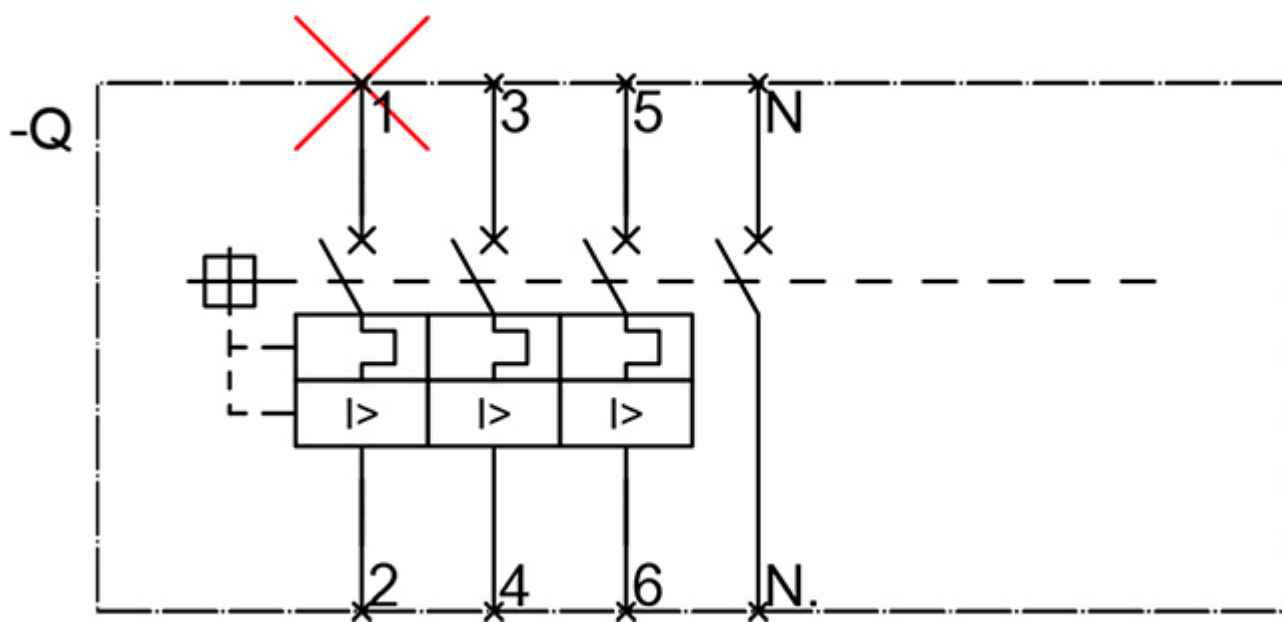


[Manufacturer Declaration](#)

[Miscellaneous](#)

Дополнительная информация
<p>Information- and Downloadcenter (Catalogs, Brochures,...) http://www.siemens.com/lowvoltage/catalogs</p> <p>Industry Mall (Online ordering system) https://mall.industry.siemens.com/mall/ru/ru/Catalog/product?mlfb=3VA1216-6GF42-0AA0</p> <p>Service&Support (Manuals, Certificates, Characteristics, FAQs,...) https://support.industry.siemens.com/cs/ww/ru/ps/3VA1216-6GF42-0AA0</p> <p>Image database (product images, 2D dimension drawings, 3D models, device circuit diagrams, ...) http://www.automation.siemens.com/bilddb/cax_en.aspx?mlfb=3VA1216-6GF42-0AA0</p> <p>Tender specifications http://www.siemens.com/specifications</p>





последнее изменение:

20.12.2020 [↗](#)