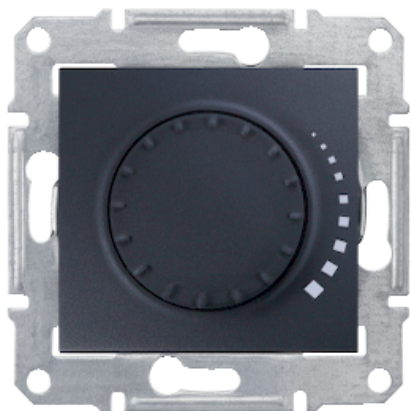


# Технические характеристики продукта

## Характеристики

# SDN2200770

Свет-ор п-наж.прхд.емксток25-325Вт/Ва,гра



### Основные характеристики

Имя группы продуктов	Sedna
Функция	Кнопка с диммером
Функция выключателя	2-канальный
Представление устройства	Без рамки
Цвет заглушки	Графит
Тип терминалов	Винтовые

### Дополнительные характеристики


Вид монтажа	Скрытый
Применение диммера	Емкостная нагрузка Активная нагрузка
Тип нагрузки	Галогенная лампа 230 В пер. тока 25...325 Вт Низковольтная галогенная лампа с электронным трансформатором 25...325 ВА Лампа накаливания 230 В пер. тока 25...325 Вт
[Ue] номинальное рабочее напряжение	230 В переменный ток
Типы реализуемых защит	Защита электронным предохранителем
Число кабелей	1 x 2,5 мм <sup>2</sup>
Жесткость кабеля	Гибкий Жесткий
Длина зачистки проводов	7 мм
Материал видимой части	Термопластик АБС, устойчивый к УФ излучения
Тип покрытия	Глянцевая
Способ установки	Монтажные лапки, Рабочий диапазон открывания клешневого захвата : 51...80 мм Винты
Высота	71 мм
Ширина	71 мм
Глубина	47.5 мм
Глубина проецирования	20 мм
Масса продукта	0.10667 кг

### Условия эксплуатации

Стандарты	EN 60669-2-1
-----------	--------------

Знак соответствия	CE
Сертификация продукта	ГОСТ Р
Степень защиты IP	IP20

### Экологичность предложения

Директива RoHS (формат даты: YYWW, 2 цифры года и 2 цифры номера недели)	Соответствует - с 1601 - Декларация о соответствии Schneider Electric  <a href="#">Декларация о соответствии Schneider Electric</a>
Регламент REACH	Продукт не содержит особо опасных веществ в количествах, превышающее норму. <a href="#">Продукт не содержит особо опасных веществ в количествах, превышающее норму.</a>

### Гарантия на оборудование

Период	Срок гарантии на данное оборудование составляет 18 месяцев со дня ввода его в эксплуатацию, что подтверждается соответствующим документом, но не более 24 месяцев с даты поставки
--------	---