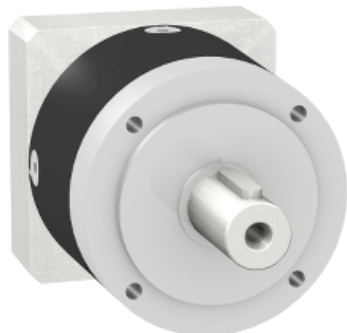


Технические характеристики продукта

Характеристики

GBX1600321002F

Редуктор GBX 160mm п/ч 1:32 для BSH1002



Основные характеристики

| | |
|------------------------------------|--|
| Совместимость серий продукта | Lexium 15 Lexium 32 Lexium 32i Lexium 62 ILM Lexium 52 Lexium 62 |
| Тип устройства или его аксессуаров | Планетарный редуктор |
| Тип зубчатой передачи | Прямозубая передача |
| Краткое название устройства | GBX |
| Наружный диаметр подшипника | 160 мм |
| Совместимость продукта | BMH (100 мм, 2 Двигатель стеки) BSH (100 мм, 2 Двигатель стеки) SH3 MH3 ILM BMI (100 мм, 2 Двигатель стеки) |
| Передаточное число | 32:1 |

Дополнительные характеристики

| | |
|---------------------------------|--|
| Зазор при кручении | < 10 arc.min |
| Жёсткость при кручении | 41 Нм/угл. мин |
| Цвет корпуса | Черный |
| Материал корпуса | Анодированный алюминий чёрного цвета |
| Материал вала | C 45 |
| Дополнительная информация | Смазан на весь срок службы |
| Срок службы в часах | При 100 об/мин при 30 °C |
| КПД | 94 % |
| Положение монтажа | Любое положение |
| Максимальная радиальная сила Fr | 4200 N при 100 об/мин, момент, прикладываемый на ср. расстоянии от вых. вал в теч. 30000 ч при 30 °C 6000 N при 100 об/мин, момент, прикладываемый на ср. расстоянии от вых. вал в теч. 10000 ч при 30 °C |
| Максимальная осевая сила Fa | 6000 N при 100 об/мин, в течение 30000 ч при 30 °C 8000 N при 100 об/мин, в течение 10000 ч при 30 °C |
| Момент инерции вала | 6.36 г/см ² |

| | |
|------------------------------|-----------------------------------|
| Непрерывный выходной момент | 800 Н-м при 100 об/мин при 30 °С |
| Максимальный выходной момент | 1280 Н-м при 100 об/мин при 30 °С |
| Масса продукта | 22 кг |

Условия эксплуатации

| | |
|---|-----------------------------|
| Уровень шума | 70 дБ при 1 м, холостой ход |
| Степень защиты IP | IP54 в Выход вала |
| Температура окружающей среды при работе | -25...90 °С |

Гарантия на оборудование

| | |
|--------|---|
| Период | Срок гарантии на данное оборудование составляет 18 месяцев со дня ввода его в эксплуатацию, что подтверждается соответствующим документом, но не более 24 месяцев с даты поставки |
|--------|---|