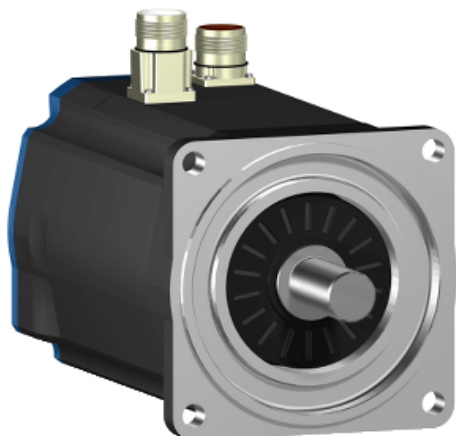


# Технические характеристики продукта

## Характеристики

# BSH1403T31A1P

## Двигатель BSH 140MM 27,8НМ IP65 шпонка



### Основные характеристики

Тип устройства или его аксессуаров	Серводвигатель
Краткое название устройства	BSH
Максимальная механическая скорость	4800 об/мин
Непрерывный крутящий момент	27.8 Н-м для LXM32.D72N4 24 А в 400 В трехфазный 27.8 Н-м для LXM32.D72N4 24 А в 480 В трехфазный
Пиковый пусковой момент	90.2 Н-м для LXM32.D72N4 24 А в 400 В трехфазный 90.2 Н-м для LXM32.D72N4 24 А в 480 В трехфазный
Номинальная выходная мощность	4100 Вт для LXM32.D72N4 24 А в 400 В трехфазный 4100 Вт для LXM32.D72N4 24 А в 480 В трехфазный
Номинальный вращательный момент	12.9 Н-м для LXM32.D72N4 24 А в 400 В трехфазный 12.9 Н-м для LXM32.D72N4 24 А в 480 В трехфазный
Номинальная скорость	3000 об/мин. для LXM32.D72N4 24 А в 400 В трехфазный 3000 об/мин. для LXM32.D72N4 24 А в 480 В трехфазный
Совместимость продукта	LXM32.D72N4 в 400 V AC 50/60Hz трехфазный LXM32.D72N4 в 480 V трехфазный
Конец вала	С шпоночным пазом
Степень защиты IP	IP65 (в базовой комплектации) IP67 (С комплектом IP67)
Разрешение обратной связи по сигналу скорости	131072 точек/оборот
Тормоз	Без
Монтажная опора	Международный стандарт
Электрическое соединение	Прямые разъемы

### Дополнительные характеристики

Совместимость серий продукта	Lexium 32
[Us] номинальное напряжение питания	480 В
Число фаз сети	Трехфазный
Длительный ток при заторможенном роторе	22.3 А

Долговременная мощность	3.3 Вт
Макс. ток Irms	72 А для LXM32.D72N4
Максимальный постоянный ток	81.3 А
Частота коммутации	8 kHz
Второй вал	Без конца второго вала
Диаметр вала	24 мм
Длина вала	50 мм
Ширина ключа	40 мм
Тип обратной связи	Однооборотный абсолютный энкодер
Размер фланца двигателя	140 мм
Кол-во выхлопных труб двигателя:	3
Постоянный момент	1.58 Н·м/А при 120 °С
Константа противо-ЭДС	105 В на 1000 об/мин в 120 °С
Кол-во полюсов двигателя	10
Инерция ротора	12.68 кг·см <sup>2</sup>
Активное сопротивление статора	0.4 Ом в 20 °С
Индуктивность статора	5.1 мГн в 20 °С
Постоянная времени статора	12.75 мс в 20 °С
Максимальная радиальная сила Fr	1780 Гн в 3000 об/мин 2030 Гн в 2000 об/мин 2560 Гн в 1000 об/мин
Максимальная осевая сила Fa	0,2 x Fr
Тип охлаждения	Естественная конвекция
Длина	327.5 мм
Диаметр центрирующего кольца	130 мм
Глубина центрирующего кольца	3.5 мм
Количество монтажных отверстий	4
Диаметр монтажных отверстий	11 мм
Диаметр окружности монтажных отверстий	165 мм
Масса продукта	21.2 кг

### Экологичность предложения

Соответствие экологическому статусу	Продукт категории Green Premium
Директива RoHS (формат даты: YYWW, 2 цифры года и 2 цифры номера недели)	Соответствует - с 1018 - Декларация о соответствии Schneider Electric <a href="#">Декларация о соответствии Schneider Electric</a>
Регламент REACH	Продукт не содержит особо опасных веществ в количествах, превышающее норму. <b>Продукт не содержит особо опасных веществ в количествах, превышающее норму.</b>
Экологический профиль продукта	Доступно
Инструкция по утилизации продукта	Не требует специальных действий для утилизации

### Гарантия на оборудование

Период	Срок гарантии на данное оборудование составляет 18 месяцев со дня ввода его в эксплуатацию, что подтверждается соответствующим документом, но не более 24 месяцев с даты поставки
--------	---