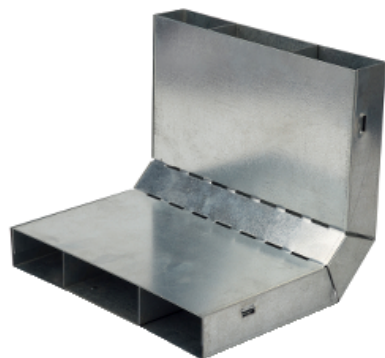


Технические характеристики продукта

Характеристики

4260145

Переход вертикальный для короба 250X38MM



Основные характеристики

Серия продукта	OptiLine 50
Тип изделия или компонента	Вертикального угла
Количество на один комплект	1 шт.

Дополнительные характеристики

Материал	Листовая сталь
Тип покрытия	С гальван. покрытием
Совместимость изделий	Для 28 x 250 мм канала
Высота	201 мм
Ширина	250 мм
Глубина	201 мм

Экологичность предложения

Директива RoHS (формат даты: YYWW, 2 цифры года и 2 цифры номера недели)	Соответствует - с 0801 - Декларация о соответствии Schneider Electric Декларация о соответствии Schneider Electric
Регламент REACH	Продукт не содержит особо опасных веществ в количествах, превышающее норму. Продукт не содержит особо опасных веществ в количествах, превышающее норму.
Инструкция по утилизации продукта	Не требует специальных действий для утилизации

Гарантия на оборудование

Период	Срок гарантии на данное оборудование составляет 18 месяцев со дня ввода его в эксплуатацию, что подтверждается соответствующим документом, но не более 24 месяцев с даты поставки
--------	---