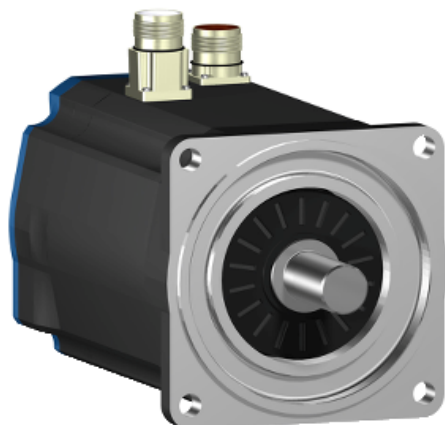


Технические характеристики продукта

Характеристики

BSH1004T32A1A

Двигатель BSH 100mm 9,3Нм IP65 шпонка



Основные характеристики


Тип устройства или его аксессуаров	Серводвигатель
Краткое название устройства	BSH
Максимальная механическая скорость	6000 об/мин
Непрерывный крутящий момент	9.31 Н-м для LXM15MD40N4 в 230 В трехфазный 8.18 Н-м для LXM15LD28M3 в 230 В трехфазный
Пиковый пусковой момент	15.7 Н-м для LXM15LD28M3 в 230 В трехфазный 21.04 Н-м для LXM15MD40N4 в 230 В трехфазный
Номинальная выходная мощность	2500 Вт для LXM15LD28M3 в 230 В трехфазный 2500 Вт для LXM15MD40N4 в 230 В трехфазный
Номинальный вращательный момент	7 Н-м для LXM15LD28M3 в 230 В трехфазный 7 Н-м для LXM15MD40N4 в 230 В трехфазный
Номинальная скорость	3500 об/мин. для LXM15LD28M3 в 230 В трехфазный 3500 об/мин. для LXM15MD40N4 в 230 В трехфазный
Совместимость продукта	LXM15LD28M3 в 230 V AC 50/60Hz трехфазный LXM15MD40N4 в 230 V AC 50/60Hz трехфазный
Конец вала	С шпоночным пазом
Степень защиты IP	IP65 (в базовой комплектации) IP67 (С комплектом IP67)
Разрешение обратной связи по сигналу скорости	131072 точек/оборот x 4096 оборотов
Тормоз	Без
Монтажная опора	Фланец, соответствующий международному стандарту
Электрическое соединение	Прямые разъемы

Дополнительные характеристики

Совместимость серий продукта	Lexium 15
[Us] номинальное напряжение питания	480 В
Число фаз сети	Трехфазный
Длительный ток при заторможенном роторе	12.7 А

Долговременная мощность	3.64 Вт
Макс. ток I _{rms}	61 А для LXM15MD40N4 34.8 А для LXM15LD28M3
Максимальный постоянный ток	66.3 А
Второй вал	Без конца второго вала
Диаметр вала	24 мм
Длина вала	50 мм
Ширина ключа	40 мм
Тип обратной связи	Многооборотный SinCos Hiperface
Размер фланца двигателя	100 мм
Кол-во выхлопных труб двигателя:	4
Постоянный момент	1.62 Н·м/А при 120 °С 0.86 Н·м/А при 120 °С
Константа противо-ЭДС	103 В на 1000 об/мин в 120 °С 50 В на 1000 об/мин в 120 °С
Кол-во полюсов двигателя	8
Инерция ротора	4.22 кг·см ²
Активное сопротивление статора	1.81 Ом в 20 °С
Индуктивность статора	13 мГн в 20 °С 2.9 мГн в 20 °С
Постоянная времени статора	6.44 мс в 20 °С 7.18 мс в 20 °С
Максимальная радиальная сила F _r	1070 Н в 1000 об/мин 740 Н в 3000 об/мин 850 Н в 2000 об/мин
Максимальная осевая сила F _a	0,2 x F _r
Тип охлаждения	Естественная конвекция
Длина	276.5 мм
Диаметр центрирующего кольца	95 мм
Глубина центрирующего кольца	3.5 мм
Количество монтажных отверстий	4
Диаметр монтажных отверстий	9 мм
Диаметр окружности монтажных отверстий	115 мм
Масса продукта	9.2 кг

Экологичность предложения

Соответствие экологическому статусу	Продукт категории Green Premium
Директива RoHS (формат даты: YYWW, 2 цифры года и 2 цифры номера недели)	Соответствует - с 1018 - Декларация о соответствии Schneider Electric  Декларация о соответствии Schneider Electric
Регламент REACh	Продукт не содержит особо опасных веществ в количествах, превышающее норму. Продукт не содержит особо опасных веществ в количествах, превышающее норму.
Экологический профиль продукта	Доступно
Инструкция по утилизации продукта	Не требует специальных действий для утилизации

Гарантия на оборудование

Период	Срок гарантии на данное оборудование составляет 18 месяцев со дня ввода его в эксплуатацию, что подтверждается соответствующим документом, но не более 24 месяцев с даты поставки
--------	---