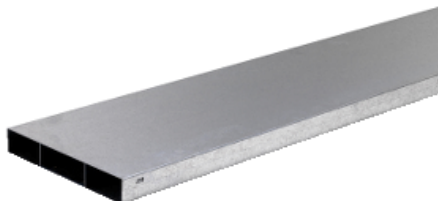




Отказ от ответственности: Данный документ не отменяет необходимости определения пригодности этих продуктов для конкретных задач и их надежности в этих областях применения и не может служить для такого определения.



### Основные характеристики

Тип изделия или компонента	Напольного короба
Количество на один комплект	2 м

### Дополнительные характеристики

Тип монтажа	Напольные
Секционирование отсека	3 отсека
Материал шинпровода	Сталь
Тип покрытия	С гальван. покрытием
Высота	38 мм
Ширина	350 мм
Глубина	2000 мм

### Экологичность предложения

Соответствие экологическому статусу	Продукт категории Green Premium
Директива RoHS (формат даты: YYWW, 2 цифры года и 2 цифры номера недели)	Соответствует - с 0748 - Декларация о соответствии Schneider Electric <a href="#">Декларация о соответствии Schneider Electric</a>
Регламент REACh	Продукт не содержит особо опасных веществ в количествах, превышающее норму. <b>Продукт не содержит особо опасных веществ в количествах, превышающее норму.</b>
Экологический профиль продукта	Доступно <a href="#">Экологический профиль продукта</a>
Инструкция по утилизации продукта	Не требует специальных действий для утилизации

### Гарантия на оборудование

Период	Срок гарантии на данное оборудование составляет 18 месяцев со дня ввода его в эксплуатацию, что подтверждается соответствующим документом, но не более 24 месяцев с даты поставки
--------	---