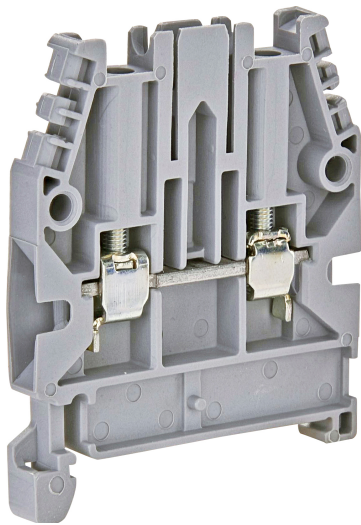


ESC-CBC.2



Особенности

Артикул	003903000
Наименование	ESC-CBC.2
Вес	9
Группа	Screw type terminals
Цвет	Серый
Серия	ES Screw Type Terminal Blocks
Номинальное сечение	2,5

Веб-страница продукта

Другая документация



[Технические данные](#)



ETIM международная спецификация

	100
Способ/место крепления	DIN rail (top hat rail) 35 mm
Цвет	Серый
Номинальное рабочее напряжение	1000
Длина	44
Рабочая температура	-40
Класс негорючести изоляционного материала в соответствии с UL94	V0
Ширина/размер ячейки	5
Высота самой нижней позиции для монтажа	52
Требуется торцевая изолирующая пластина	true
Тип электрического соединения 1	Винтовое соединение
Тип электрического соединения 2	Винтовое соединение
Количество уровней	1
Количество мест крепления зажимов на уровень	2
Соединенные внутренне звенья	false
Сечение одножильного провода	0,2
Сечение многожильного провода с наконечником	0,2
Сечение многожильного провода без наконечника	0,2
Сечение многожильного провода	0,2
Материал изоляции корпуса	Термопласт
Место соединения	Сбоку
Номинальный ток In	37
Проверенная на взрывоопасность по версии "Ex e"	true

