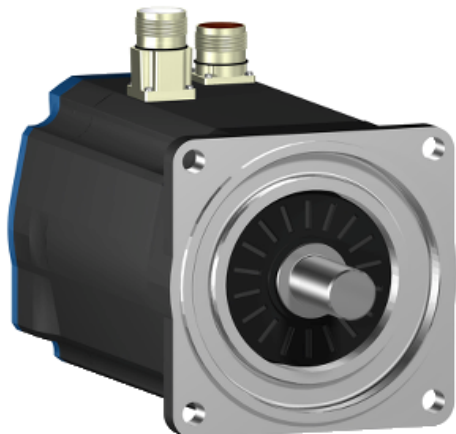


Технические характеристики продукта

Характеристики

BSH1402T31A1P

Двигатель BSH 140mm 19,2Нм IP65 шпонка



Основные характеристики


Тип устройства или его аксессуаров	Серводвигатель
Краткое название устройства	BSH
Максимальная механическая скорость	4000 об/мин
Непрерывный крутящий момент	19.5 Н-м для LXM32.D72N4 24 А в 400 В трехфазный 19.5 Н-м для LXM32.D72N4 24 А в 480 В трехфазный 14.4 Н-м для LXM05AD42M3X в 200...240 В трехфазный 14.4 Н-м для LXM05BD42M3X в 200...240 В трехфазный 14.4 Н-м для LXM05CD42M3X в 200...240 В трехфазный
Пиковый пусковой момент	59.3 Н-м для LXM32.D72N4 24 А в 400 В трехфазный 59.3 Н-м для LXM32.D72N4 24 А в 480 В трехфазный 24.56 Н-м для LXM05AD42M3X в 200...240 В трехфазный 24.56 Н-м для LXM05BD42M3X в 200...240 В трехфазный
Номинальная выходная мощность	3900 Вт для LXM32.D72N4 24 А в 400 В трехфазный 3900 Вт для LXM32.D72N4 24 А в 480 В трехфазный 2900 Вт для LXM05AD42M3X в 200...240 В трехфазный 2900 Вт для LXM05BD42M3X в 200...240 В трехфазный 2900 Вт для LXM05CD42M3X в 200...240 В трехфазный
Номинальный вращательный момент	12.3 Н-м для LXM32.D72N4 24 А в 400 В трехфазный 12.3 Н-м для LXM32.D72N4 24 А в 480 В трехфазный 9.2 Н-м для LXM05AD42M3X в 200...240 В трехфазный 9.2 Н-м для LXM05BD42M3X в 200...240 В трехфазный 9.2 Н-м для LXM05CD42M3X в 200...240 В трехфазный
Номинальная скорость	3000 об/мин. для LXM32.D72N4 24 А в 400 В трехфазный 3000 об/мин. для LXM32.D72N4 24 А в 480 В трехфазный 3000 об/мин. для LXM05AD42M3X в 200...240 В трехфазный 3000 об/мин. для LXM05BD42M3X в 200...240 В трехфазный 3000 об/мин. для LXM05CD42M3X в 200...240 В трехфазный
Совместимость продукта	LXM05AD42M3X в 200...240 V трехфазный LXM05BD42M3X в 200...240 V трехфазный LXM05CD42M3X в 200...240 V трехфазный
Конец вала	С шпоночным пазом
Степень защиты IP	IP65 (в базовой комплектации) IP67 (С комплектом IP67)
Разрешение обратной связи по сигналу скорости	131072 точек/оборот

Тормоз	Без
Монтажная опора	Фланец, соответствующий международному стандарту
Электрическое соединение	Прямые разъемы

Дополнительные характеристики

Совместимость серий продукта	Lexium 05 Lexium 32
[Us] номинальное напряжение питания	480 В
Число фаз сети	Трехфазный
Длительный ток при заторможенном роторе	22.5 А
Долговременная мощность	4.2 Вт
Макс. ток I _{rms}	75.2 А для LXM05AD42M3X 75.2 А для LXM05BD42M3X 75.2 А для LXM05CD42M3X 72 А для LXM32.D72N4
Максимальный постоянный ток	75.2 А
Частота коммутации	8 kHz
Второй вал	Без конца второго вала
Диаметр вала	24 мм
Длина вала	50 мм
Ширина ключа	40 мм
Тип обратной связи	Однооборотный абсолютный энкодер
Размер фланца двигателя	140 мм
Кол-во выхлопных труб двигателя:	2
Постоянный момент	1.47 Н·м/А при 120 °С
Константа противо-ЭДС	101 В на 1000 об/мин в 120 °С
Кол-во полюсов двигателя	10
Инерция ротора	12.68 кг·см ²
Активное сопротивление статора	0.6 Ом в 20 °С
Индуктивность статора	7.4 мГн в 20 °С
Постоянная времени статора	12.1 мс в 20 °С
Максимальная радиальная сила F _r	1680 N в 3000 об/мин 1930 N в 2000 об/мин 2430 N в 1000 об/мин
Максимальная осевая сила F _a	0,2 x F _r
Тип охлаждения	Естественная конвекция
Длина	272.5 мм
Диаметр центрирующего кольца	130 мм
Глубина центрирующего кольца	3.5 мм
Количество монтажных отверстий	4
Диаметр монтажных отверстий	11 мм
Диаметр окружности монтажных отверстий	165 мм
Масса продукта	16,6 кг

Экологичность предложения

Соответствие экологическому статусу	Продукт категории Green Premium
Директива RoHS (формат даты: YYWW, 2 цифры года и 2 цифры номера недели)	Соответствует - с 1018 - Декларация о соответствии Schneider Electric  Декларация о соответствии Schneider Electric
Регламент REACH	Продукт не содержит особо опасных веществ в количествах, превышающее норму. Продукт не содержит особо опасных веществ в количествах, превышающее норму.
Экологический профиль продукта	Доступно

Инструкция по утилизации продукта	Не требует специальных действий для утилизации
-----------------------------------	--

Гарантия на оборудование

Период	Срок гарантии на данное оборудование составляет 18 месяцев со дня ввода его в эксплуатацию, что подтверждается соответствующим документом, но не более 24 месяцев с даты поставки
--------	---
