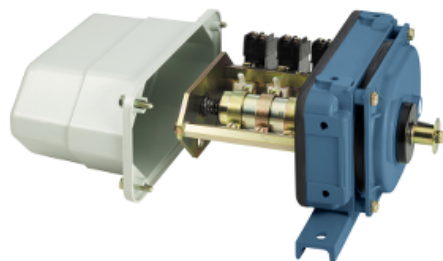


# Технические характеристики продукта

## Характеристики

# XR2AA03K20

## выключатель КОНЦЕВОЙ



### Основные характеристики

Серия продукта	XR и XF
Тип устройства или его аксессуаров	1-ступенч. концевой выключатель с винт. зажимами для тяжелых условий эксплуатац.
Краткое название устройства	XR2
Специальная область применения продукта	Контроль уровня жидкости в насосных системах Контроль положения подвижных частей, грузоподъемн. или транспортировочной машины
Материал	Алюминиевый сплав (оболочка корпуса) Пластик (крышка)
Тип рукоятки	Приводной вал, концевое соединение с помощью шайбы и ключа со звездочкой
Максимальное число оборотов	250 об/мин от входной приводной вал
Теоретическое кол-во витков	20 входной приводной вал
Количество полюсов	1

### Дополнительные характеристики

Механическая износостойкость	10000000 циклы
Кол-во витков	<= 6 резьбовой вал
Шаг резьбы резьбового вала	4 мм
Радиус рабочего пальца	40 мм
Длина развернутой спирали хода	4 мм
Дифференциальный угол срабатывания	30 ° толкатели контактов, измерено на пальце
Повторяемость позиционирования	0,02 % в точке срабатывания
Кол-во зубьев	26 (шестерня А) 26 (шестерня С) 49 (шестерня В) 49 (шестерня D)
Фактическое кол-во оборотов	21.3 (входной приводной вал)
Тип контактов	3 переключающ.
Работа контактов	Мгновенное действие
[Icw] номинальный кратковременно допустимый ток	A300, AC-15 (Ue = 240 V, Ie = 3 A) в соответствии с EN/IEC 60947-5-1 Q300, DC-13 (Ue = 250 V, Ie = 0.27 A) в соответствии с EN/IEC 60947-5-1
[Ithe] условный тепловой ток в закрытом корпусе	10 A
[Ui] номинальное напряжение изоляции	600 В в соответствии с CSA C22.2 № 14 500 В в соответствии с EN/IEC 60947-1

[Up] номинальное импульсное выдерживаемое напряжение	6 кВ в соответствии с EN/IEC 60947-1
Контактное сопротивление зажимов	<= 25 МОм
?????? ?? ?????????? ??????????	10 А плавкая вставка тип gG
Присоединения	Винтовой зажим, емкость соединения: 2 x 1,5 мм <sup>2</sup> с или без кабельного наконечника Винтовой зажим, емкость соединения: 2 x 2,5 мм <sup>2</sup> без наконечника
Электрическая износостойкость	<p>10000000 циклы AC-15 50/60 Hz индуктивн. при 12 V, 70 VA, производительность 3600 цикл/ч, коэффициент нагрузки 0.5 EN/IEC 60947-5-1</p> <p>10000000 циклы AC-15 50/60 Hz индуктивн. при 127 V, 270 VA, производительность 3600 цикл/ч, коэффициент нагрузки 0.5 EN/IEC 60947-5-1</p> <p>10000000 циклы AC-15 50/60 Hz индуктивн. при 220 V, 290 VA, производительность 3600 цикл/ч, коэффициент нагрузки 0.5 EN/IEC 60947-5-1</p> <p>10000000 циклы AC-15 50/60 Hz индуктивн. при 24 V, 120 VA, производительность 3600 цикл/ч, коэффициент нагрузки 0.5 EN/IEC 60947-5-1</p> <p>10000000 циклы AC-15 50/60 Hz индуктивн. при 380 V, 300 VA, производительность 3600 цикл/ч, коэффициент нагрузки 0.5 EN/IEC 60947-5-1</p> <p>10000000 циклы AC-15 50/60 Hz индуктивн. при 48 V, 180 VA, производительность 3600 цикл/ч, коэффициент нагрузки 0.5 EN/IEC 60947-5-1</p> <p>10000000 циклы AC-15 50/60 Hz индуктивн. при 500 V, 300 VA, производительность 3600 цикл/ч, коэффициент нагрузки 0.5 EN/IEC 60947-5-1</p> <p>10000000 циклы AC-15 50/60 Hz резистивные при 12 V, 45 VA, производительность 3600 цикл/ч, коэффициент нагрузки 0.5 EN/IEC 60947-5-1</p> <p>10000000 циклы AC-15 50/60 Hz резистивные при 127 V, 180 VA, производительность 3600 цикл/ч, коэффициент нагрузки 0.5 EN/IEC 60947-5-1</p> <p>10000000 циклы AC-15 50/60 Hz резистивные при 220 V, 200 VA, производительность 3600 цикл/ч, коэффициент нагрузки 0.5 EN/IEC 60947-5-1</p> <p>10000000 циклы AC-15 50/60 Hz резистивные при 24 V, 75 VA, производительность 3600 цикл/ч, коэффициент нагрузки 0.5 EN/IEC 60947-5-1</p> <p>10000000 циклы AC-15 50/60 Hz резистивные при 380 V, 200 VA, производительность 3600 цикл/ч, коэффициент нагрузки 0.5 EN/IEC 60947-5-1</p> <p>10000000 циклы AC-15 50/60 Hz резистивные при 48 V, 120 VA, производительность 3600 цикл/ч, коэффициент нагрузки 0.5 EN/IEC 60947-5-1</p> <p>10000000 циклы AC-15 50/60 Hz резистивные при 500 V, 200 VA, производительность 3600 цикл/ч, коэффициент нагрузки 0.5 EN/IEC 60947-5-1</p> <p>10000000 циклы DC-13 индуктивн. при 110 V, 80 W, производительность 3600 цикл/ч, коэффициент нагрузки 0.5 EN/IEC 60947-5-1</p> <p>10000000 циклы DC-13 индуктивн. при 12 V, 100 W, производительность 3600 цикл/ч, коэффициент нагрузки 0.5 EN/IEC 60947-5-1</p> <p>10000000 циклы DC-13 индуктивн. при 220 V, 60 W, производительность 3600 цикл/ч, коэффициент нагрузки 0.5 EN/IEC 60947-5-1</p> <p>10000000 циклы DC-13 индуктивн. при 24 V, 90 W, производительность 3600 цикл/ч, коэффициент нагрузки 0.5 EN/IEC 60947-5-1</p> <p>10000000 циклы DC-13 индуктивн. при 440 V, 33 W, производительность 3600 цикл/ч, коэффициент нагрузки 0.5 EN/IEC 60947-5-1</p> <p>10000000 циклы DC-13 индуктивн. при 48 V, 85 W, производительность 3600 цикл/ч, коэффициент нагрузки 0.5 EN/IEC 60947-5-1</p> <p>10000000 циклы DC-13 резистивные при 110 V, 30 W, производительность 3600 цикл/ч, коэффициент нагрузки 0.5 EN/IEC 60947-5-1</p> <p>10000000 циклы DC-13 резистивные при 12 V, 45 W, производительность 3600 цикл/ч, коэффициент нагрузки 0.5 EN/IEC 60947-5-1</p> <p>10000000 циклы DC-13 резистивные при 220 V, 20 W, производительность 3600 цикл/ч, коэффициент нагрузки 0.5 EN/IEC 60947-5-1</p> <p>10000000 циклы DC-13 резистивные при 24 V, 40 W, производительность 3600 цикл/ч, коэффициент нагрузки 0.5 EN/IEC 60947-5-1</p> <p>10000000 циклы DC-13 резистивные при 440 V, 7,5 Вт, производительность 3600 цикл/ч, коэффициент нагрузки 0.5 EN/IEC 60947-5-1</p> <p>10000000 циклы DC-13 резистивные при 48 V, 35 W, производительность 3600 цикл/ч, коэффициент нагрузки 0.5 EN/IEC 60947-5-1</p> <p>3000000 циклы AC-15 50/60 Hz индуктивн. при 12 V, 100 VA, производительность 3600 цикл/ч, коэффициент нагрузки 0.5 EN/IEC 60947-5-1</p> <p>3000000 циклы AC-15 50/60 Hz индуктивн. при 127 V, 1050 VA, производительность 3600 цикл/ч, коэффициент нагрузки 0.5 EN/IEC 60947-5-1</p> <p>3000000 циклы AC-15 50/60 Hz индуктивн. при 220 V, 1150 VA, производительность 3600 цикл/ч, коэффициент нагрузки 0.5 EN/IEC 60947-5-1</p> <p>3000000 циклы AC-15 50/60 Hz индуктивн. при 24 V, 220 VA, производительность 3600 цикл/ч, коэффициент нагрузки 0.5 EN/IEC 60947-5-1</p> <p>3000000 циклы AC-15 50/60 Hz индуктивн. при 380 V, 1150 VA, производительность 3600 цикл/ч, коэффициент нагрузки 0.5 EN/IEC 60947-5-1</p> <p>3000000 циклы AC-15 50/60 Hz индуктивн. при 48 V, 480 VA, производительность 3600 цикл/ч, коэффициент нагрузки 0.5 EN/IEC 60947-5-1</p> <p>3000000 циклы AC-15 50/60 Hz индуктивн. при 500 V, 1200 VA, производительность 3600 цикл/ч, коэффициент нагрузки 0.5 EN/IEC 60947-5-1</p> <p>3000000 циклы AC-15 50/60 Hz резистивные при 12 V, 100 VA, производительность 3600 цикл/ч, коэффициент нагрузки 0.5 EN/IEC 60947-5-1</p>

3000000 циклы AC-15 50/60 Hz резистивные при 127 V, 700 VA, производительность 3600 цикл/ч, коэффициент нагрузки 0.5 EN/IEC 60947-5-1  
 3000000 циклы AC-15 50/60 Hz резистивные при 220 V, 750 VA, производительность 3600 цикл/ч, коэффициент нагрузки 0.5 EN/IEC 60947-5-1  
 3000000 циклы AC-15 50/60 Hz резистивные при 24 V, 200 VA, производительность 3600 цикл/ч, коэффициент нагрузки 0.5 EN/IEC 60947-5-1  
 3000000 циклы AC-15 50/60 Hz резистивные при 380 V, 800 VA, производительность 3600 цикл/ч, коэффициент нагрузки 0.5 EN/IEC 60947-5-1  
 3000000 циклы AC-15 50/60 Hz резистивные при 48 V, 400 VA, производительность 3600 цикл/ч, коэффициент нагрузки 0.5 EN/IEC 60947-5-1  
 3000000 циклы AC-15 50/60 Hz резистивные при 500 V, 800 VA, производительность 3600 цикл/ч, коэффициент нагрузки 0.5 EN/IEC 60947-5-1  
 3000000 циклы DC-13 индуктивн. при 110 V, 110 W, производительность 3600 цикл/ч, коэффициент нагрузки 0.5 EN/IEC 60947-5-1  
 3000000 циклы DC-13 индуктивн. при 12 V, 100 W, производительность 3600 цикл/ч, коэффициент нагрузки 0.5 EN/IEC 60947-5-1  
 3000000 циклы DC-13 индуктивн. при 220 V, 95 W, производительность 3600 цикл/ч, коэффициент нагрузки 0.5 EN/IEC 60947-5-1  
 3000000 циклы DC-13 индуктивн. при 24 V, 140 W, производительность 3600 цикл/ч, коэффициент нагрузки 0.5 EN/IEC 60947-5-1  
 3000000 циклы DC-13 индуктивн. при 440 V, 65 W, производительность 3600 цикл/ч, коэффициент нагрузки 0.5 EN/IEC 60947-5-1  
 3000000 циклы DC-13 индуктивн. при 48 V, 130 W, производительность 3600 цикл/ч, коэффициент нагрузки 0.5 EN/IEC 60947-5-1  
 3000000 циклы DC-13 резистивные при 110 V, 95 W, производительность 3600 цикл/ч, коэффициент нагрузки 0.5 EN/IEC 60947-5-1  
 3000000 циклы DC-13 резистивные при 12 V, 100 W, производительность 3600 цикл/ч, коэффициент нагрузки 0.5 EN/IEC 60947-5-1  
 3000000 циклы DC-13 резистивные при 220 V, 80 W, производительность 3600 цикл/ч, коэффициент нагрузки 0.5 EN/IEC 60947-5-1  
 3000000 циклы DC-13 резистивные при 24 V, 120 W, производительность 3600 цикл/ч, коэффициент нагрузки 0.5 EN/IEC 60947-5-1  
 3000000 циклы DC-13 резистивные при 440 V, 45 W, производительность 3600 цикл/ч, коэффициент нагрузки 0.5 EN/IEC 60947-5-1  
 3000000 циклы DC-13 резистивные при 48 V, 110 W, производительность 3600 цикл/ч, коэффициент нагрузки 0.5 EN/IEC 60947-5-1

Кабельный ввод	2 ввода с резьбой под кабельный сальник Pg 13, зажимная способность: 9...12 мм
Масса продукта	6 кг

### Условия эксплуатации

Стандарты	EN/IEC 60947-5-1
Защитное исполнение	TC
Рабочая температура окружающей среды	-25...70 °C
Температура окружающей среды при хранении	-40...70 °C
Ударопрочность	50 гп для 11 мс
Виброустойчивость	> 5 гп (10...55 Гц)
Степень защиты IP	IP54 в соответствии с EN/IEC 60529

### Экологичность предложения

Директива RoHS (формат даты: YYWW, 2 цифры года и 2 цифры номера недели)	Будет соответствовать в 4Q2013 <b>Будет соответствовать в 4Q2013</b>
--	---

### Гарантия на оборудование

Период	Срок гарантии на данное оборудование составляет 18 месяцев со дня ввода его в эксплуатацию, что подтверждается соответствующим документом, но не более 24 месяцев с даты поставки
--------	---